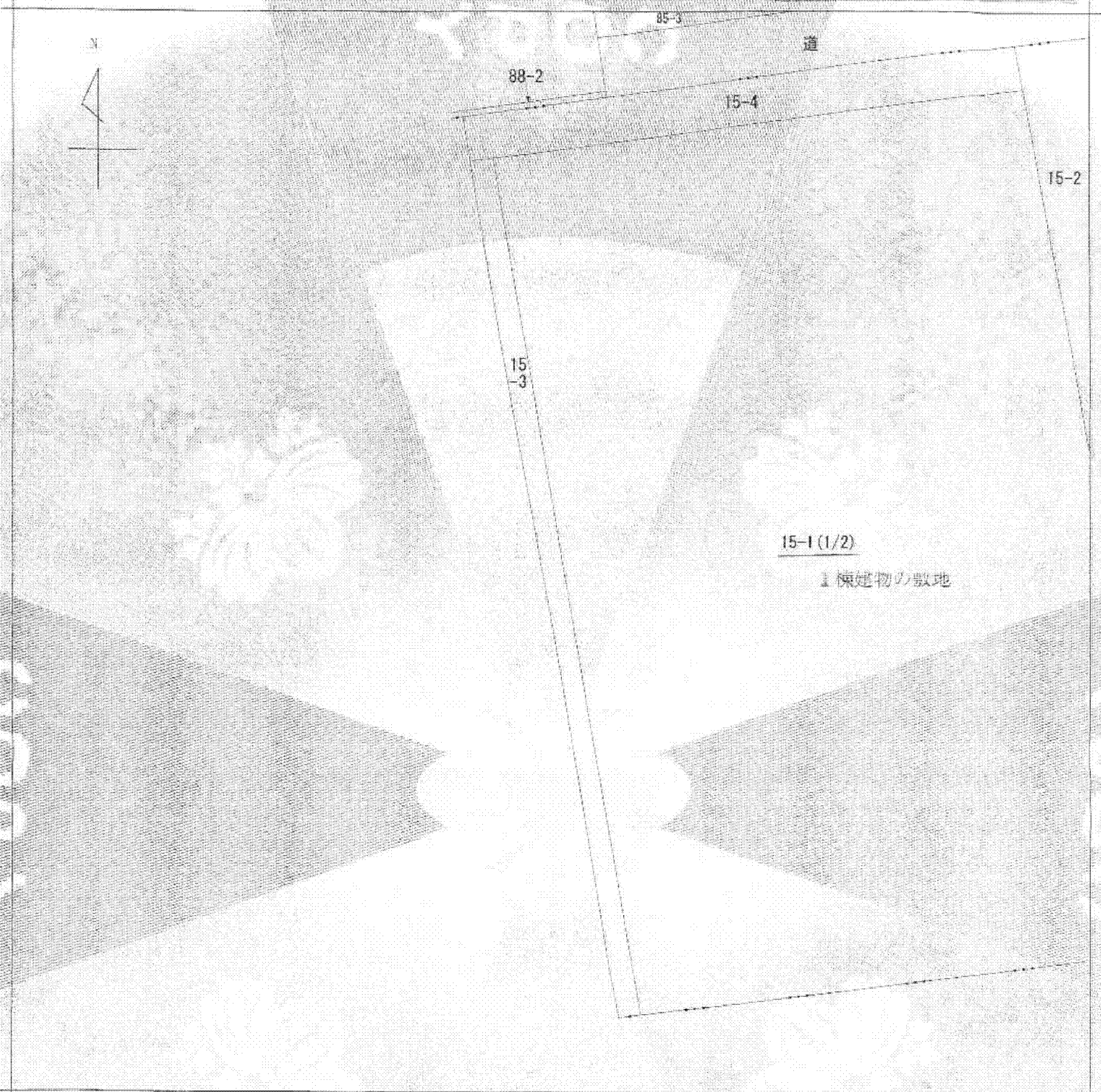
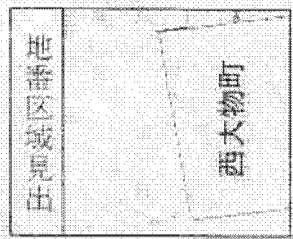


本図面は、**図をA4版に縮小したものである**



3注) 地図に準ずる図面は、土地の区画を明確にした不動産登記法所定の地図が備え付けられるまでの間、これに代わるものとして備え付けられている図面で、土地の位置及び形状の概略を記載した図面です。



1. 図和通り丁

請求部	所在	尼崎市西大物町				地番	15番1	
出力縮尺	縮尺不明	精度区分	座標系番号又は記号	分類	地図に準ずる図面		種類	旧土地台帳附属地図
作成年月日				備付年月日(原図)			補記事項	

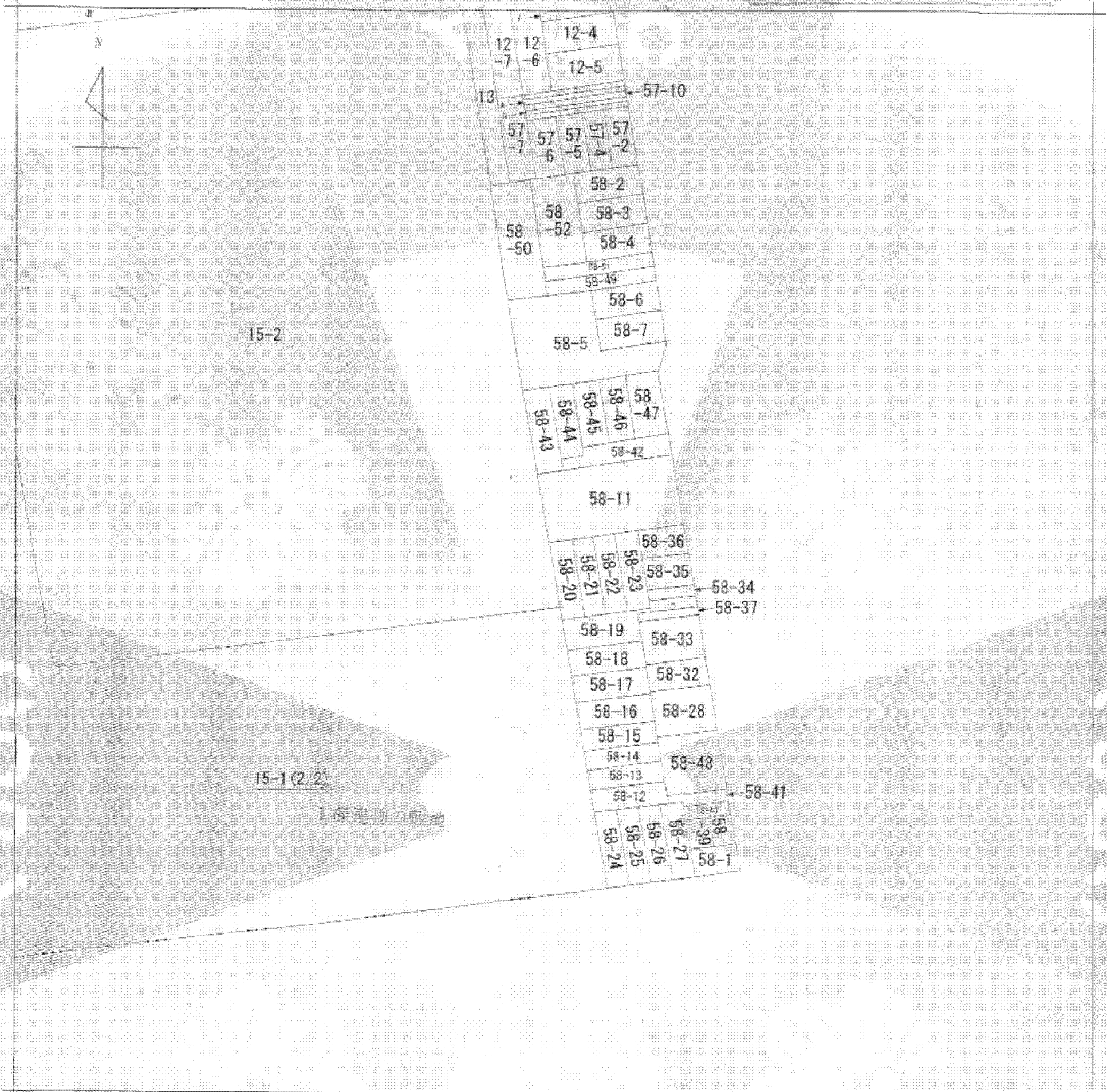
これは地図に準ずる図面に記録されている内容を証明した書面である。

平成26年4月8日
神戸地方法務局尼崎支局
登記官

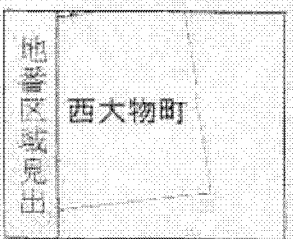
申請番号: 3-3
(1/2)

(6枚目)

本図面は、A9版をAと版に縮小したものである



(注) 地図に準ずる図面は、土地の区画を明確にした不動産登記法所定の地図が備え付けられるまでの間、これに代わるものとして備え付けられている図面です。土地の位置及び形状の概略を記載した図面です。



昭通2丁目

請求分	所在	尼崎市西大物町				地番	15番1		
出力縮尺	縮尺不明	精度区分	座標系番号又は記号	分類	地図に準ずる図面		種類	旧土地台帳附属地図	
作成年月日	備付年月日(原図)			補記事項					

これは地図に準ずる図面に記録されている内容を証明した書面である。

平成26年4月8日
神戸地方裁判所尼崎支局
登記官

申請番号 13-3
(2/2)

(7枚目)