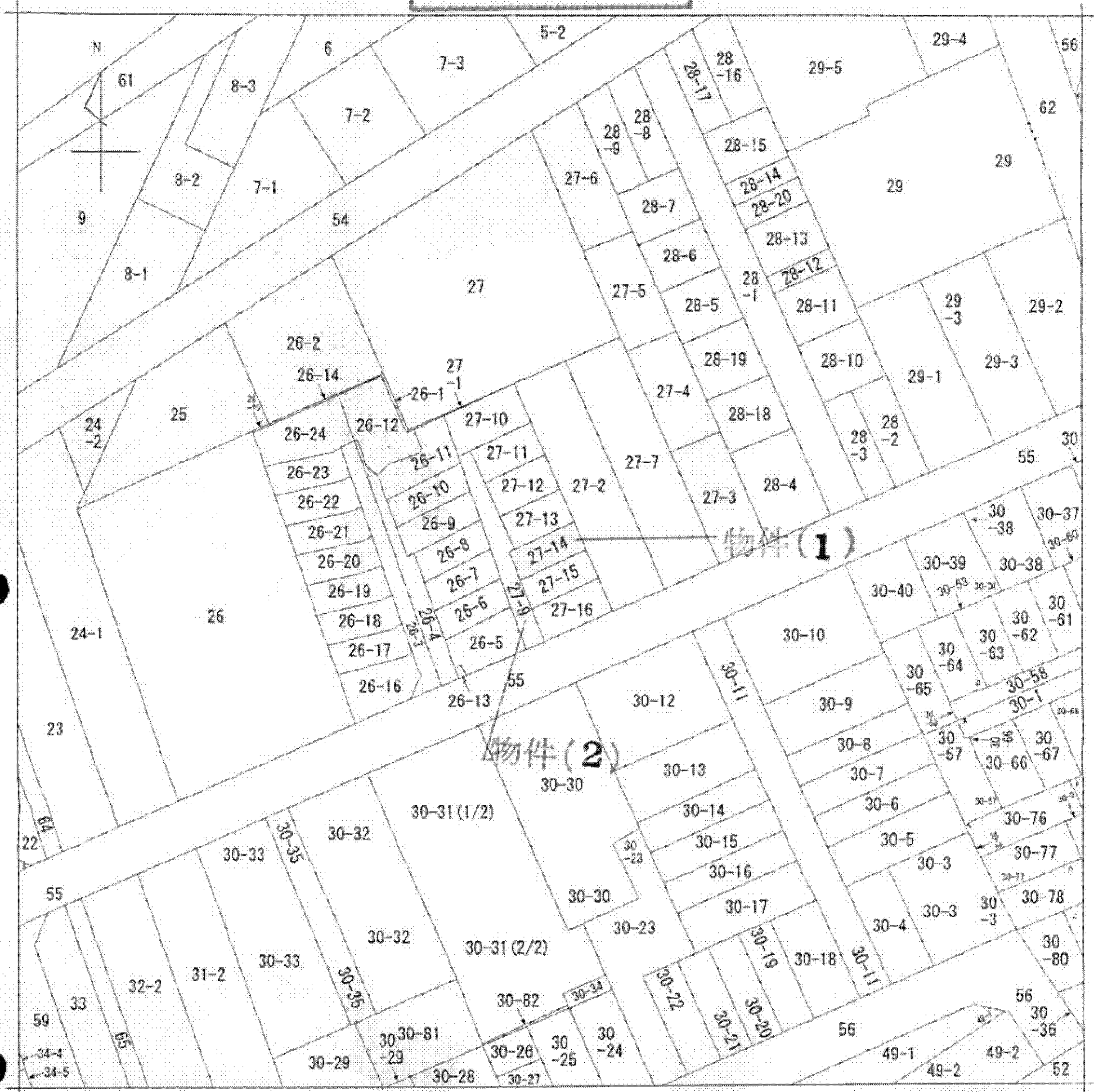


本図面はA3版をA4版に縮小したものである



(注) 地図に準ずる図面は、土地の区画を明確にした不動産登記法所定の地図が備え付けられるまでの間、これに代わるものとして備え付けられている図面で、土地の位置及び形状の概略を記載した図面です。

道意町
4丁目
道意町5丁目
地番区域見出し

請求部分	所在	尼崎市道意町五丁目		地番	27番14
出力縮尺	1/500	精度区分		座標系番号又は記号	
作成年月日		備付年月日(原図)		補記事項	
分類		地図に準ずる図面		種類	
				旧土地台帳附属地図	

これは地図に準ずる図面に記録されている内容を証明した書面である。

平成24年9月4日
神戸地方法務局尼崎支局
登記官

申請番号：I-15
(1/1)

(7枚目)