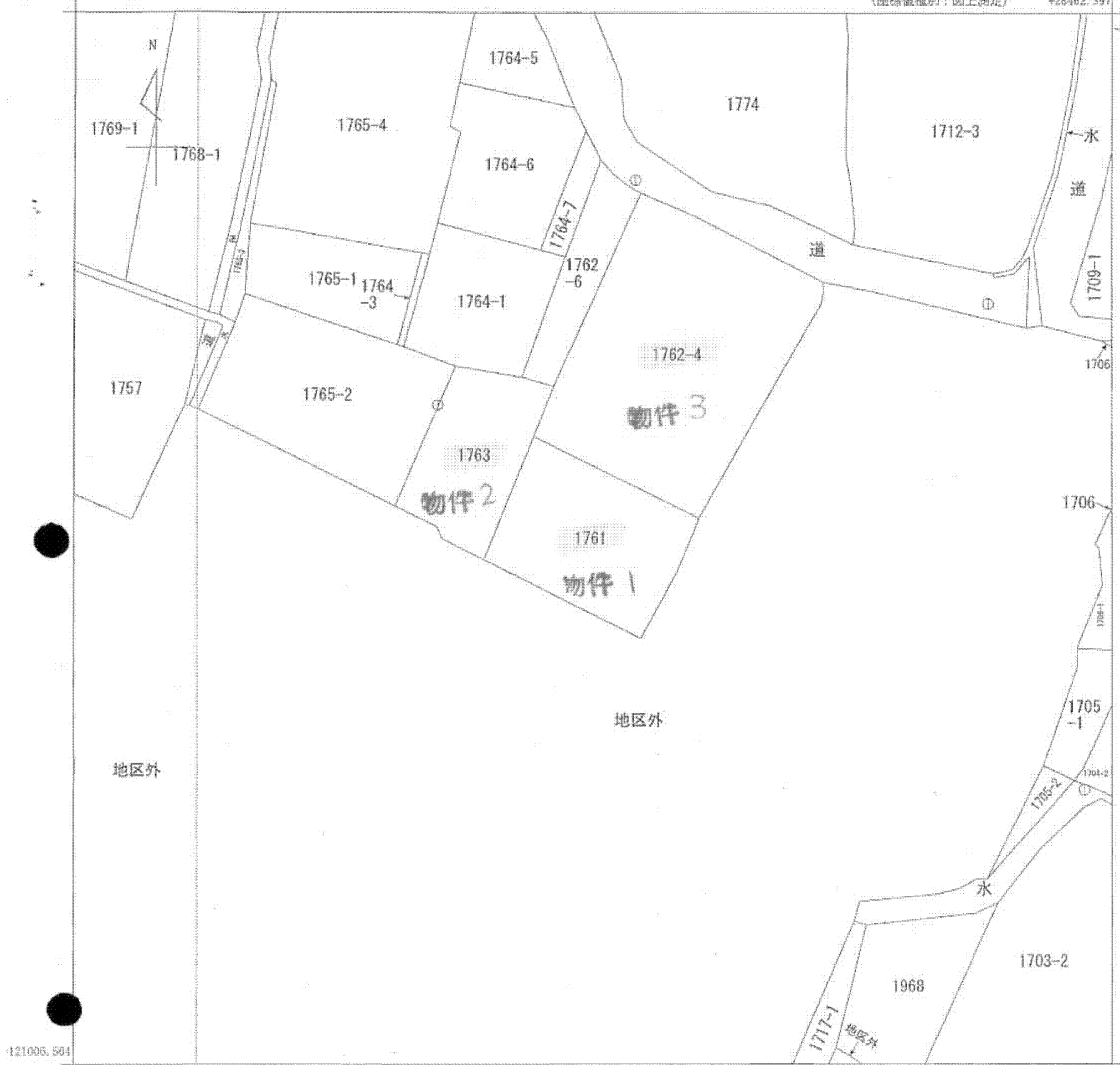


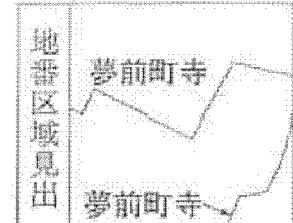
(座標値種別：図上測定) +28462.397

-120880.564



-121006.504

+28337.397 (座標値種別：図上測定)



請求部分	所在	姫路市夢前町寺字鮫尾				地番	1761番			
出力尺	1/500	精度区分	乙一	座標系番号又は記号	V	分類	地区(法第14条第1項)		種類	地籍図
作成年月日	昭和52年3月			備付年月日(原図)		補記事項				

本図面は A3 版を A4 版に縮小したものである