

請求部	所在	姫路市増位新町一丁目				地番	24番			
出力尺	1/250	精度区分	甲二	座標系番号又は記号		分類	地図(法第14条第1項)		種類	土地区画整理所在図
作成年月日					備付年月日(原図)			補記事項		

これは地図に記録されている内容を証明した書面である。

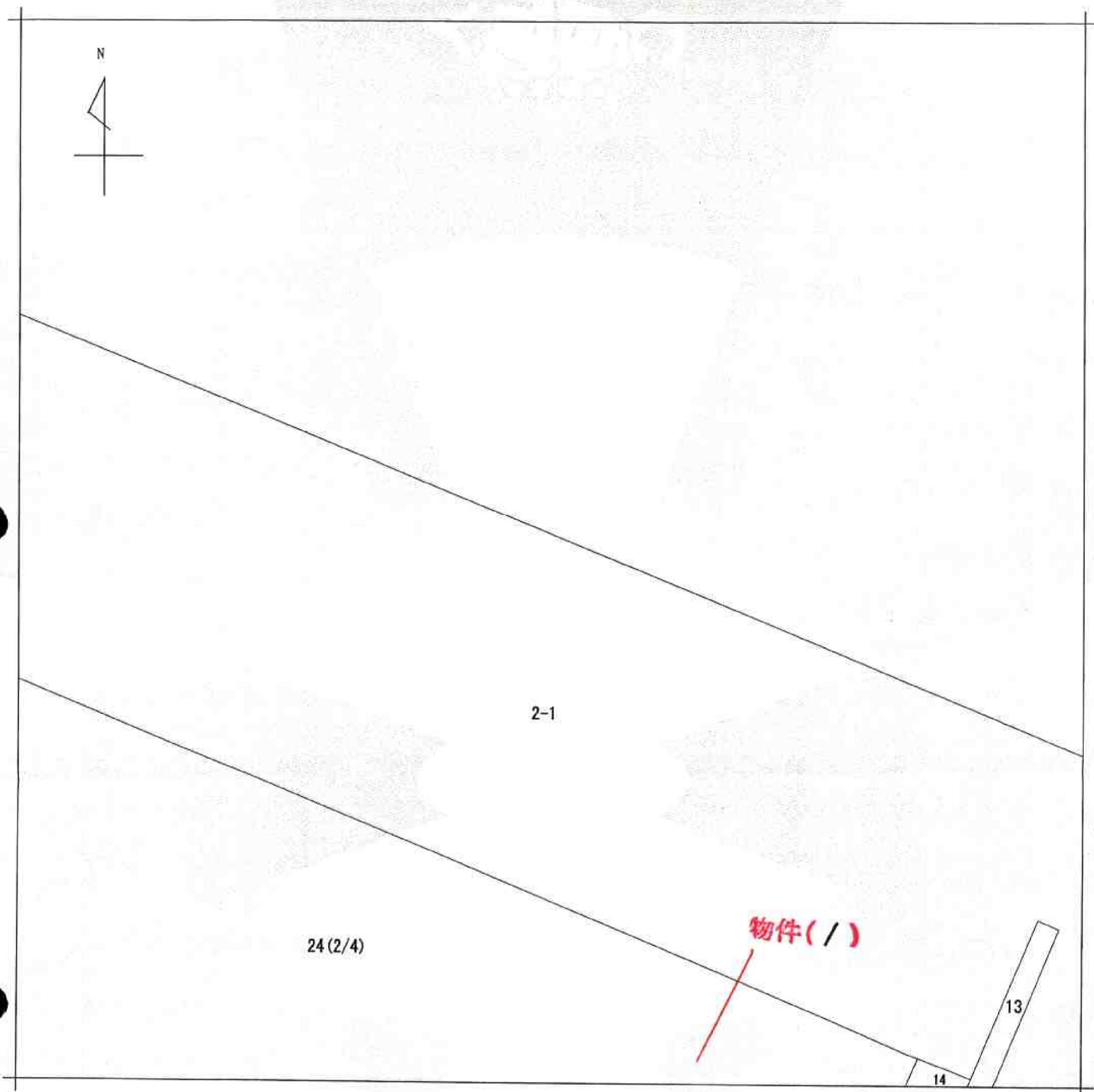
平成24年1月4日
神戸地方法務局姫路支局
登記官

申請番号：2-22
(1/4)

(8 枚目)

公用

本図面は A2 版を A4 版
に縮小したものである



地番区域見出
増位新町
1丁目

請求部分	所在	姫路市増位新町一丁目			地番	24番			
出力尺	1/250	精度区分	甲二	座標系番号又は記号	分類	地図(法第14条第1項)		種類	土地区画整理所在図
作成年月日				備付年月日(原図)			補記事項		

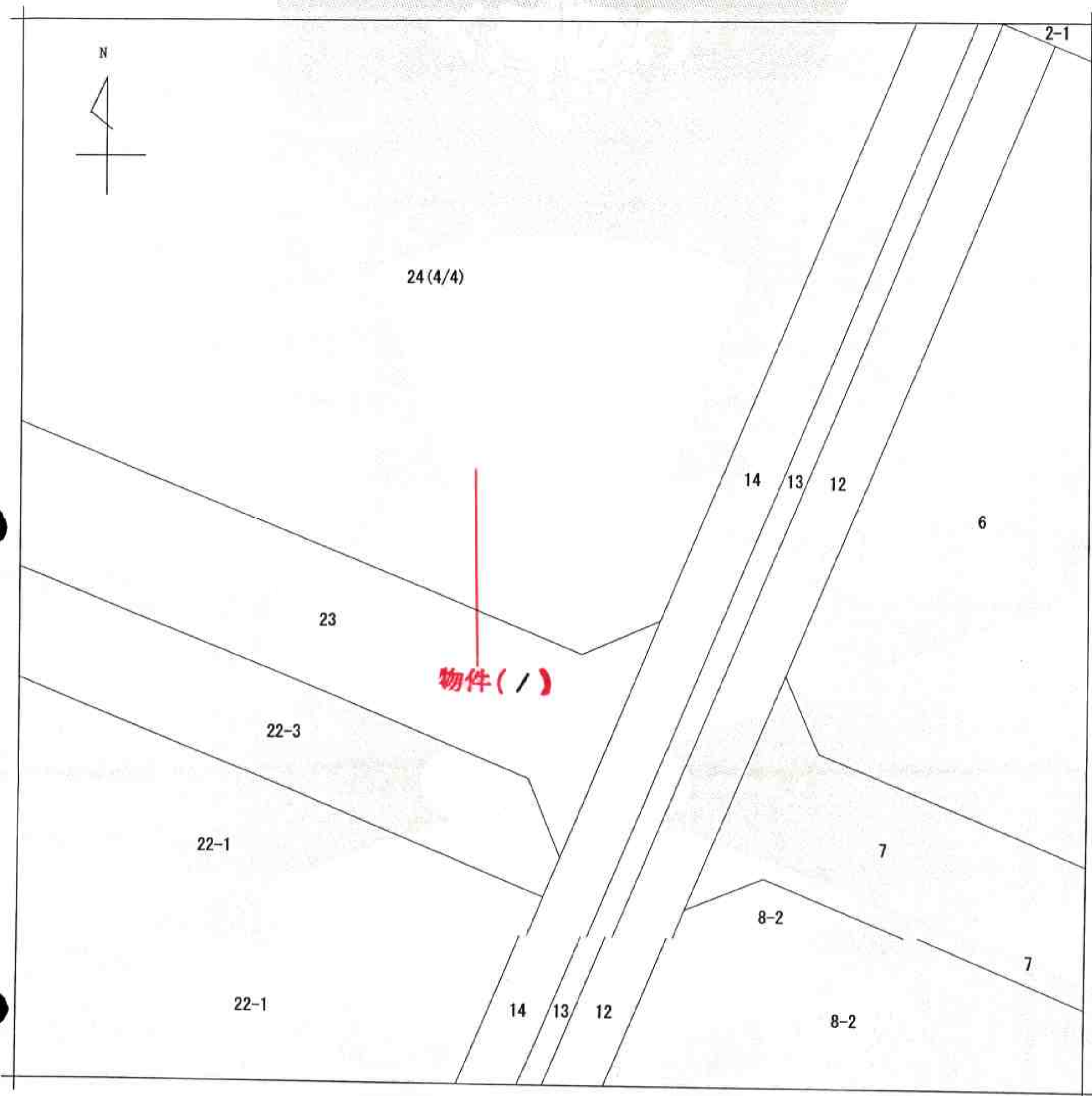
これは地図に記録されている内容を証明した書面である。

平成24年1月4日
神戸地方法務局姫路支局
登記官

申請番号：2-22
(2/4)

本図面は A2 版をA4版
に縮小したものである

(9 枚目)



地番区域見出
増位新町1丁目

請求部	所在	姫路市増位新町一丁目				地番	24番		
出力縮尺	1/250	精度区分	甲二	座標系番号又は記号	分類	地図(法第14条第1項)		種類	土地区画整理所在図
作成年月日				備付年月日(原図)			補記事項		

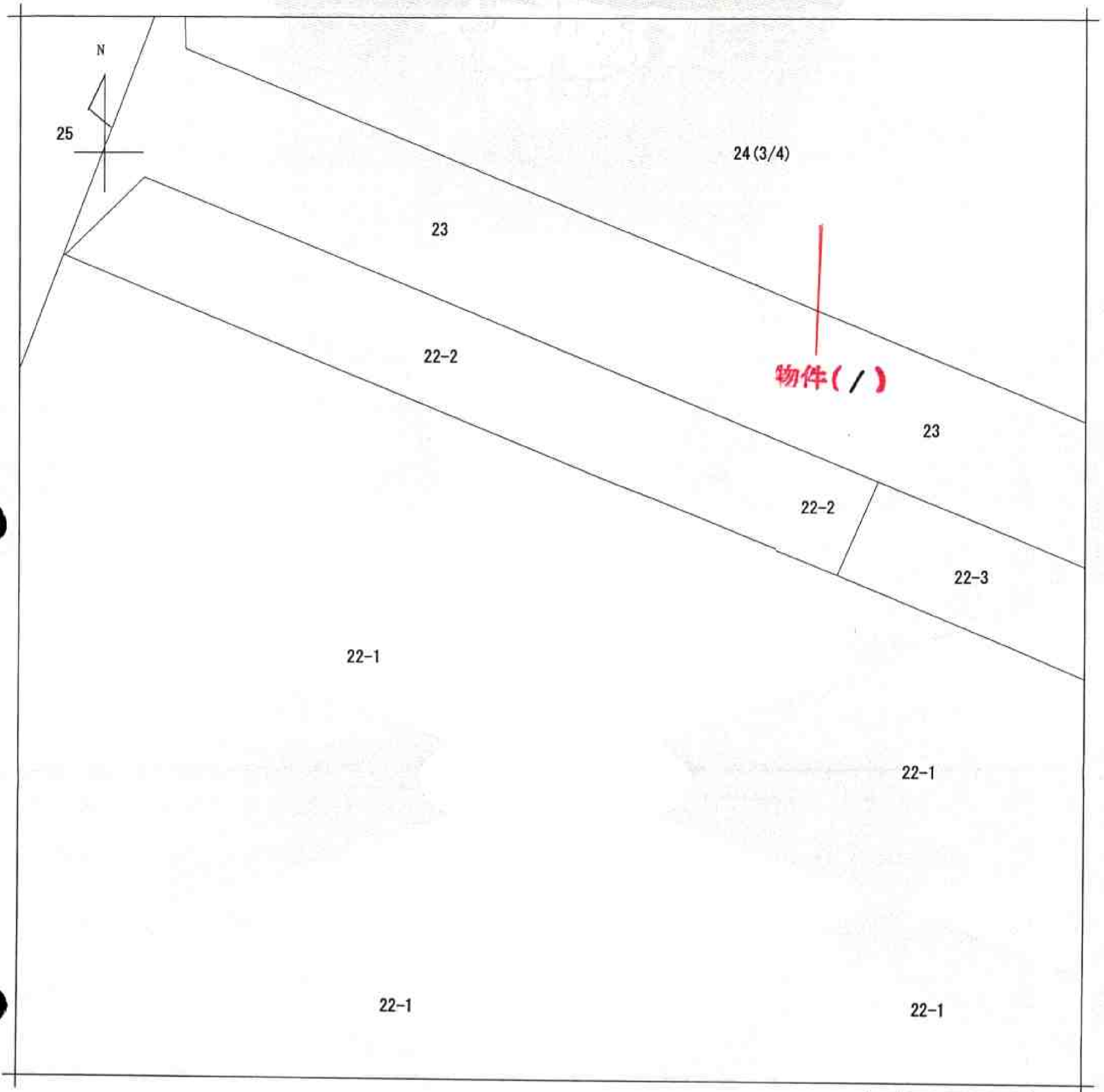
これは地図に記載されている内容を証明した書面である。

平成24年1月4日
神戸地方法務局姫路支局
登記官

申請番号：2-22
(4/4)

本図面は A3 版をA4版に縮小したものである

(// 枚目)



地番区域見出
増位新町1丁目

請求部	所在	姫路市増位新町一丁目			地番	24番			
出力縮尺	1/250	精度区分	甲二	座標系番号又は記号	分類	地図(法第14条第1項)		種類	土地区画整理所在図
作成年月日				備付年月日(原図)			補記事項		

これは地図に記載されている内容を証明した書面である。

平成24年1月4日
神戸地方法務局姫路支局
登記官

申請番号：2-22
(3/4)

(10枚目)

本図面は A3 版をA4版に縮小したものである