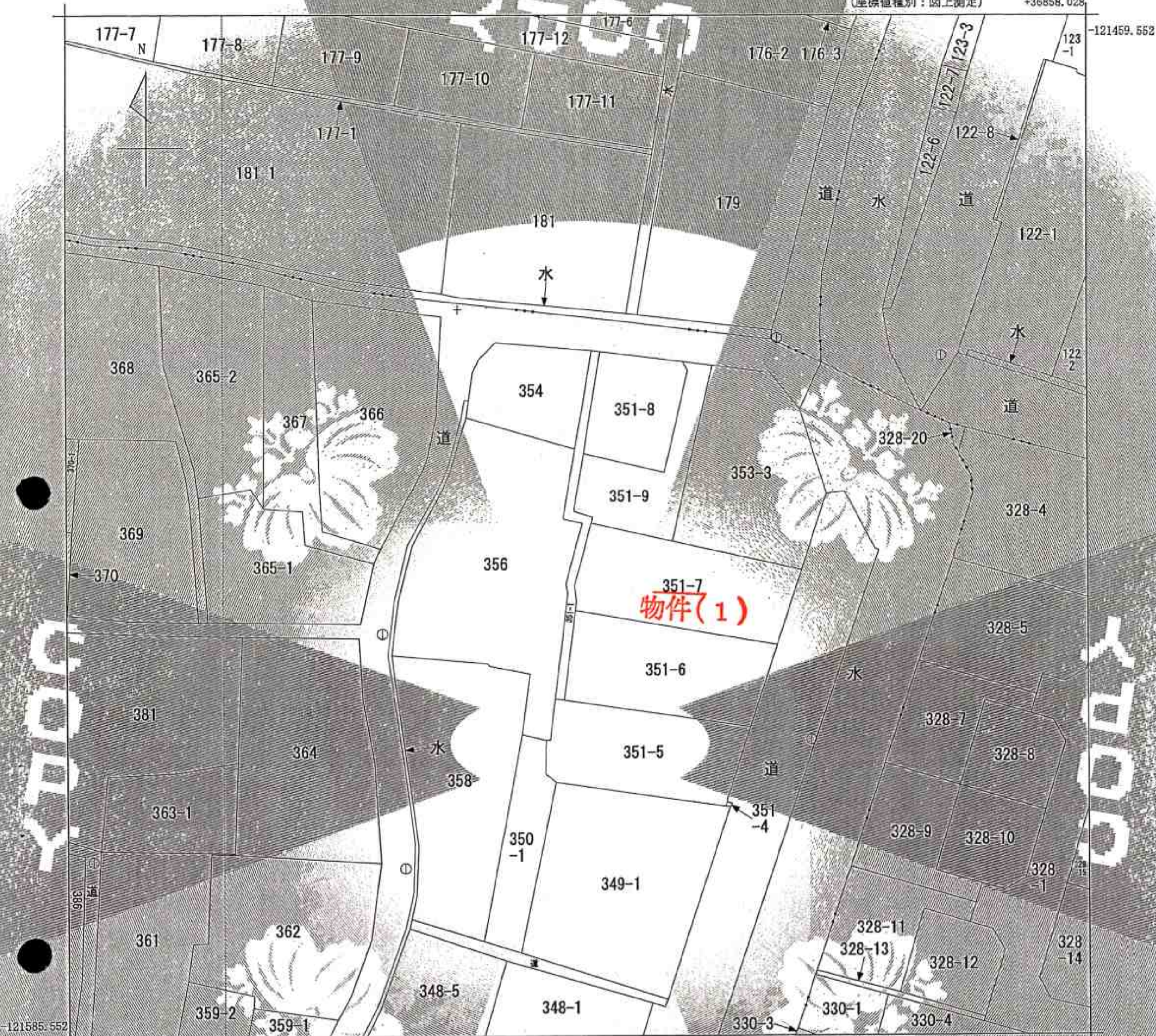


(座標値種別：図上測定)

+36858.028

-121459.552



(座標値種別：図上測定)

(注) 地図に準ずる図面は、土地の区画を明確にした不動産登記法所定の地図が備え付けられるまでの間、これに代わるものとして備え付けられている図面で、土地の位置及び形状の概略を記載した図面です。

地番区域見出し	香寺町中仁野
	香寺町犬飼

請求部	所在	姫路市香寺町犬飼字市場			地番	351番1			
出力尺	1/500	精度区分	乙一	座標系番号又は記号	V	分類	地図に準ずる図面	種類	地籍図
作成年月日	昭和50年2月	備付年月日(原図)		補記事項					

これは地図に準ずる図面に記録されている内容を証明した書面である。

平成24年1月16日  
神戸地方法務局姫路支局  
登記官

申請番号：5-1  
(1/1)

( 8 枚目 )

公用

本図面は A3 版を A4 版に縮小したものである