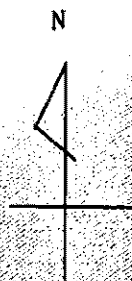


本図面はA3版をA4版に縮小したものである

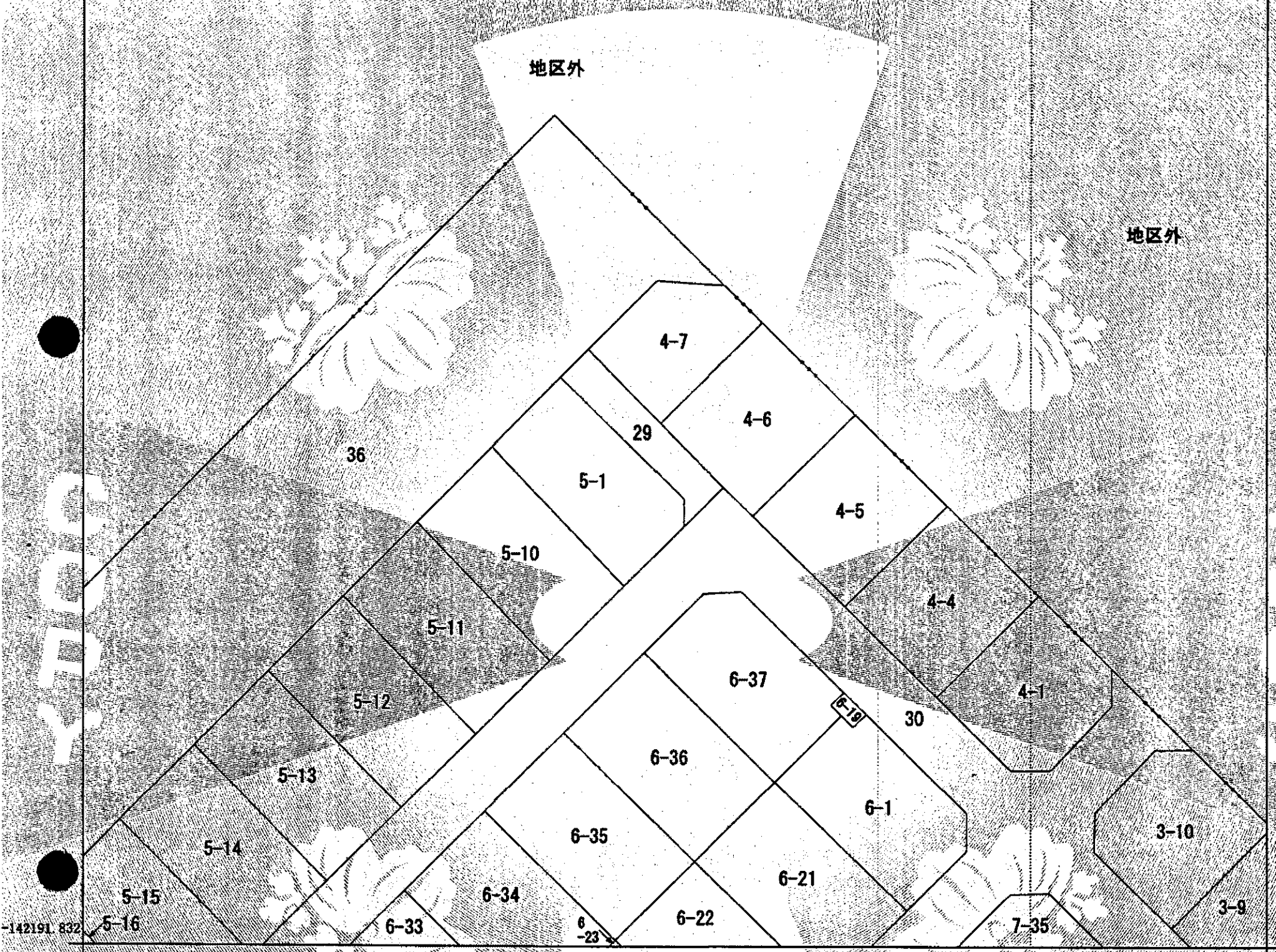
(座標値種別：図上測定) +61526.489

-142065.832



地区外

地区外



-142191.832

+61401.489 (座標値種別：図上測定)



請求部	所在	神戸市西区美賀多台四丁目				地番	4番7			
出力縮	1/500	精度区分	甲一	座標系番号又は記号	V	分類	地区(法第14条第1項)		種類	土地区画整理所在図
作成年月日	昭和59年3月30日			備付年月日(原図)				補記事項		

これは地図に記載されている内容を証明した書面である。

平成24年12月21日
神戸地方法務局明石支局
登記官

申請番号：7-57
(1/1)

公用

(10枚目)