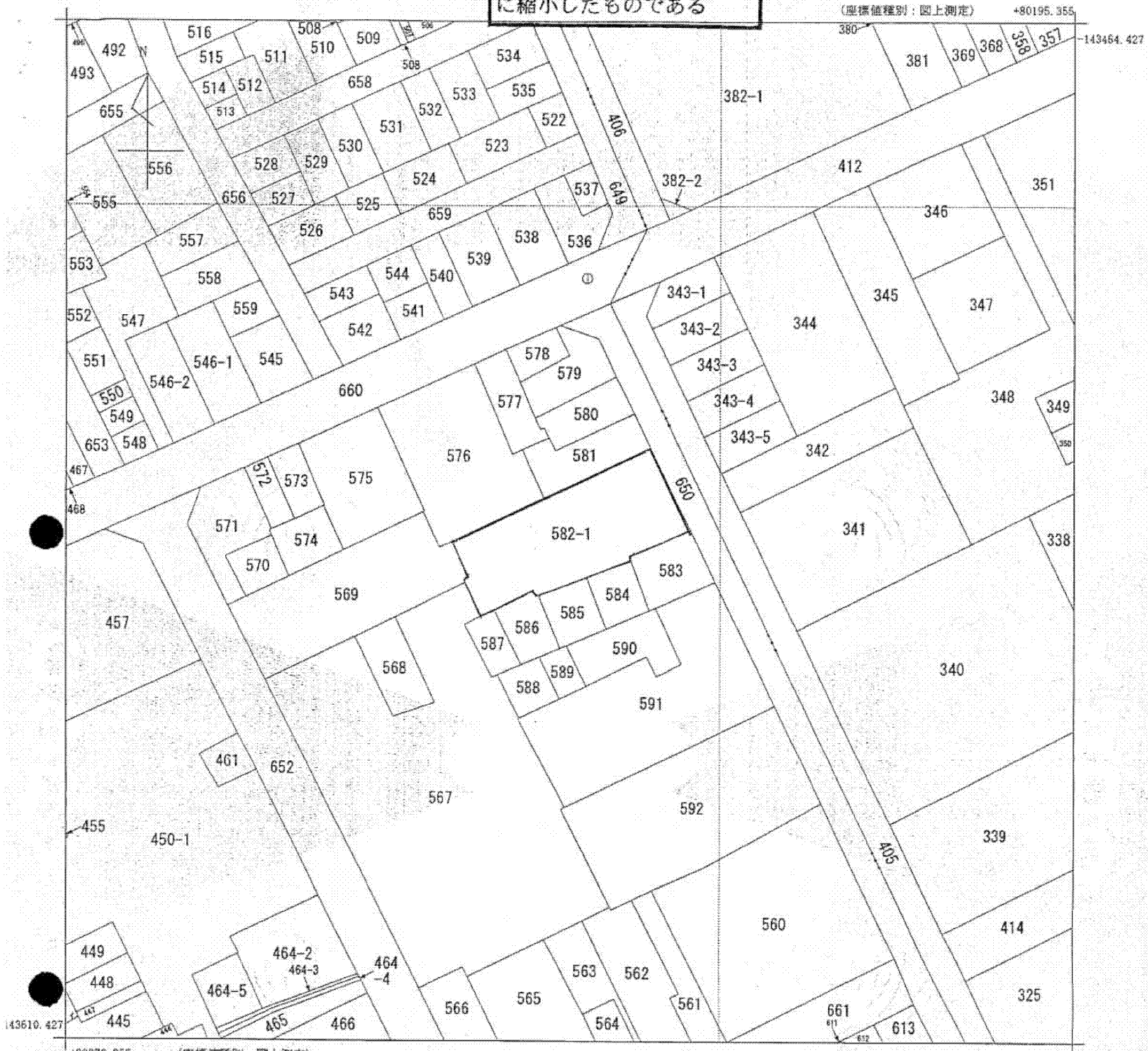


本図面はA3版をA4版に縮小したものである



請求分	所在	神戸市中央区筒井町三丁目			地番	582番1			
出力縮尺	1/500	精度区分	甲一	座標系番号又は記号	V	分類	地図(法第14条第1項)国調法19-5指定	種類	土地区画整理所在図
作成年月日	平成11年8月31日			備付年月日(原図)				補記事項	

これは地図に記録されている内容を証明した書面である。

平成25年9月17日
神戸地方方法務局

申請番号: 23-1
(1/1)

登記官

(7枚目)

