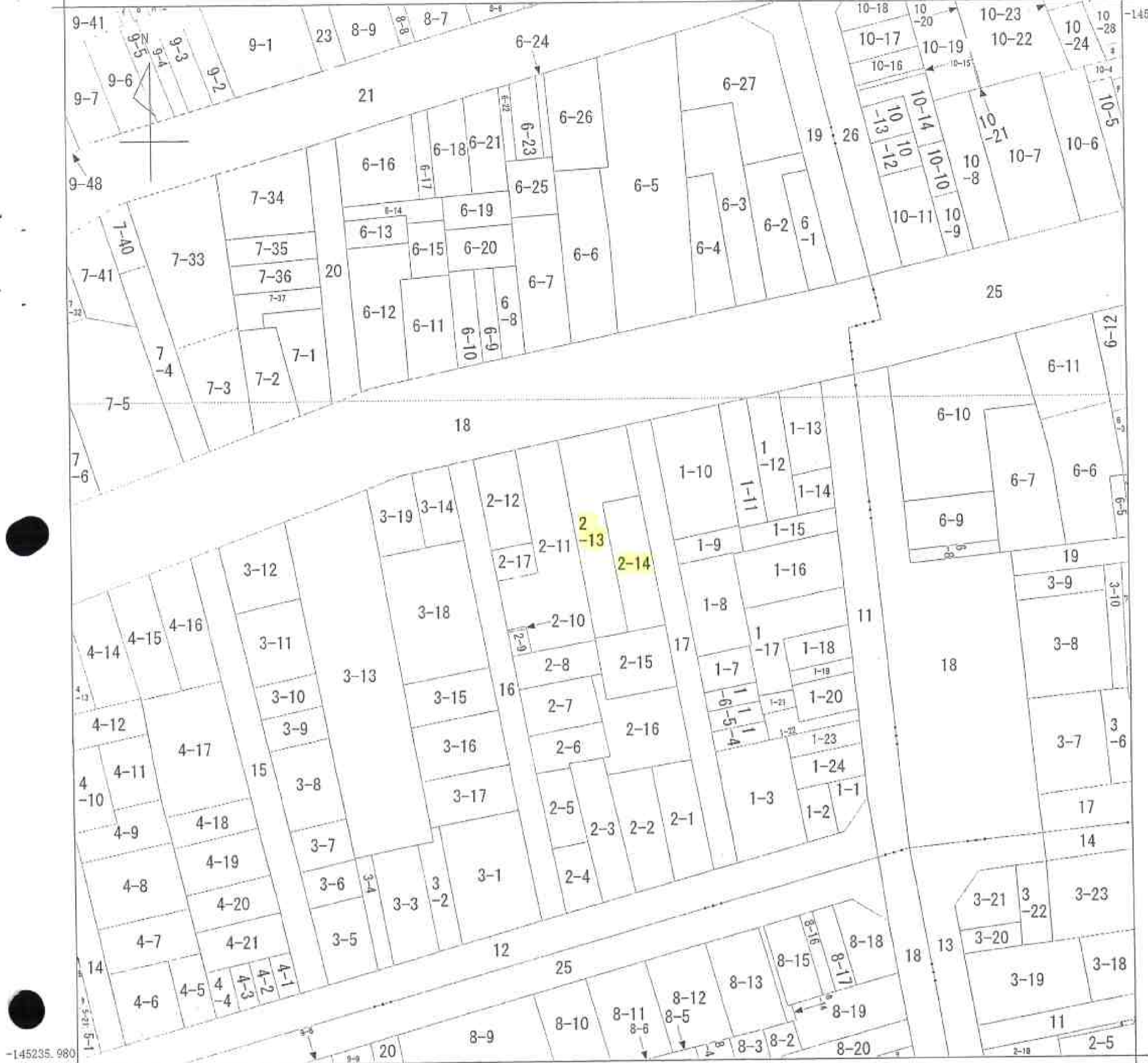


イ 9-42   ホ 10-2   リ 8-5   ヲ 3-5  
 ロ 9-43   ヘ 8-4   ス 2-76   カ 5-18  
 ハ 9-44   ト 10-25   セ 2-77   コ 5-19  
 ニ 9-45   チ 10-3   フ 8-2   ク 5-20

(座標値種別：図上測定) +78339.731

-145109.980



-145235.980

+78214.731 (座標値種別：図上測定)

地番区域見出  
 元町通 2丁目  
 柴町通 2丁目  
 元町通 1丁目  
 A 柴町通 1丁目

請求部	所在	神戸市中央区元町通二丁目		地番	2番13				
出力縮尺	1/500	精度区分	甲一	座標系番号又は記号	V	分類	地図(法第14条第1項)	種類	土地区画整理所在図
作成年月日	平成2年9月27日			備付年月日(原図)	平成2年9月27日		補記事項		

これは地図に記録されている内容を証明した書面である。

平成23年10月28日  
 神戸地方法務局

申請番号：5-1  
 (1/1)

登記官

(10枚目)

本図面は A3 版を A4 版  
 に縮小したものである

公用