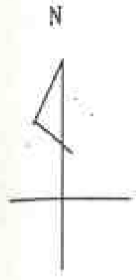


本図面はA3版をA4版に縮小したものである

(座標値種別：測量成果)

+81917.278

-148750.244



2-6

2-1

2-7(2/4)

2  
-3  
-148876.244

+81792.278

(座標値種別：測量成果)

地番区域見出

港島9丁目

請求部	所在	神戸市中央区港島九丁目				地番	2番7		
出力尺	1/500	精度区分	甲一	座標系番号又は記号	V	分類	地図(法第14条第1項)	種類	その他
作成年月日	平成9年10月1日			備付年月日(原図)	平成9年12月18日		補事項		

これは地図に記録されている内容を証明した書面である。

(神戸地方法務局管轄)

平成23年11月8日

神戸地方法務局須磨出張所

登記官

申請番号：2-2

(1/4)

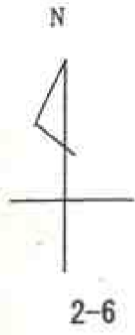
( 枚目)

公用

本図面はA<sub>3</sub>版をA<sub>4</sub>版に縮小したものである

(座標値種別：測量成果) +82042.278

-148750.244



2-10

2-1

2-7(1/4)

-148876.244

+81917.278 (座標値種別：測量成果)

地番区域見出  
港島9丁目

請求部	所在	神戸市中央区港島九丁目				地番	2番7			
出力縮尺	1/500	精度区分	甲一	座標系番号又は記号	V	分類	地図(法第14条第1項)		種類	その他
作成年月日	平成9年10月1日			備付年月日(原図)	平成9年12月18日		補記事項			

これは地図に記録されている内容を証明した書面である。

(神戸地方法務局管轄)

平成23年11月8日

神戸地方法務局須磨出張所

登記官

申請番号：2-2

(2/4)

( 9 枚目)

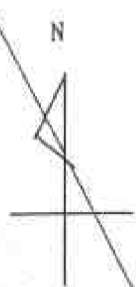
公用

本図面はA3版をA4版に縮小したものである

(座標値種別：測量成果)

+81917.278

-148876.244



2-7(3/4)

2-3  
2-12  
2-13

2-1

11-1

-149002.244

+81792.278

(座標値種別：測量成果)

地番区域見出し  
港島9丁目

請求部	所在	神戸市中央区港島九丁目				地番	2番7			
出縮	1/500	精度区分	甲一	座標系番号又は記号	V	分類	地図(法第14条第1項)		種類	その他
作成年月日	平成9年10月1日			備付年月日(原図)	平成9年12月18日		補記事項			

これは地図に記録されている内容を証明した書面である。

(神戸地方法務局管轄)

平成23年11月8日

神戸地方法務局須磨出張所

登記官

申請番号：2-2

(3/4)

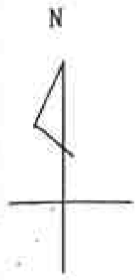
(10枚目)

公用

本図面はA3版をA4版に縮小したものである

(座標値種別：測量成果) +82042.278

-148876.244



2-10

2-7(4/4)

2-1

11-1

-149002.244

+81917.278 (座標値種別：測量成果)

地番区域見出  
港島9丁目

請求部	所在	神戸市中央区港島九丁目				地番	2番7			
出力縮尺	1/500	精度区分	甲一	座標系番号又は記号	V	分類	地図(法第14条第1項)		種類	その他
作成年月日	平成9年10月1日			備付年月日(原図)	平成9年12月18日			補記事項		

これは地図に記録されている内容を証明した書面である。

(神戸地方法務局管轄)

平成23年11月8日

神戸地方法務局須磨出張所

登記官

申請番号：2-2

(4/4)

( // 枚目)

公用