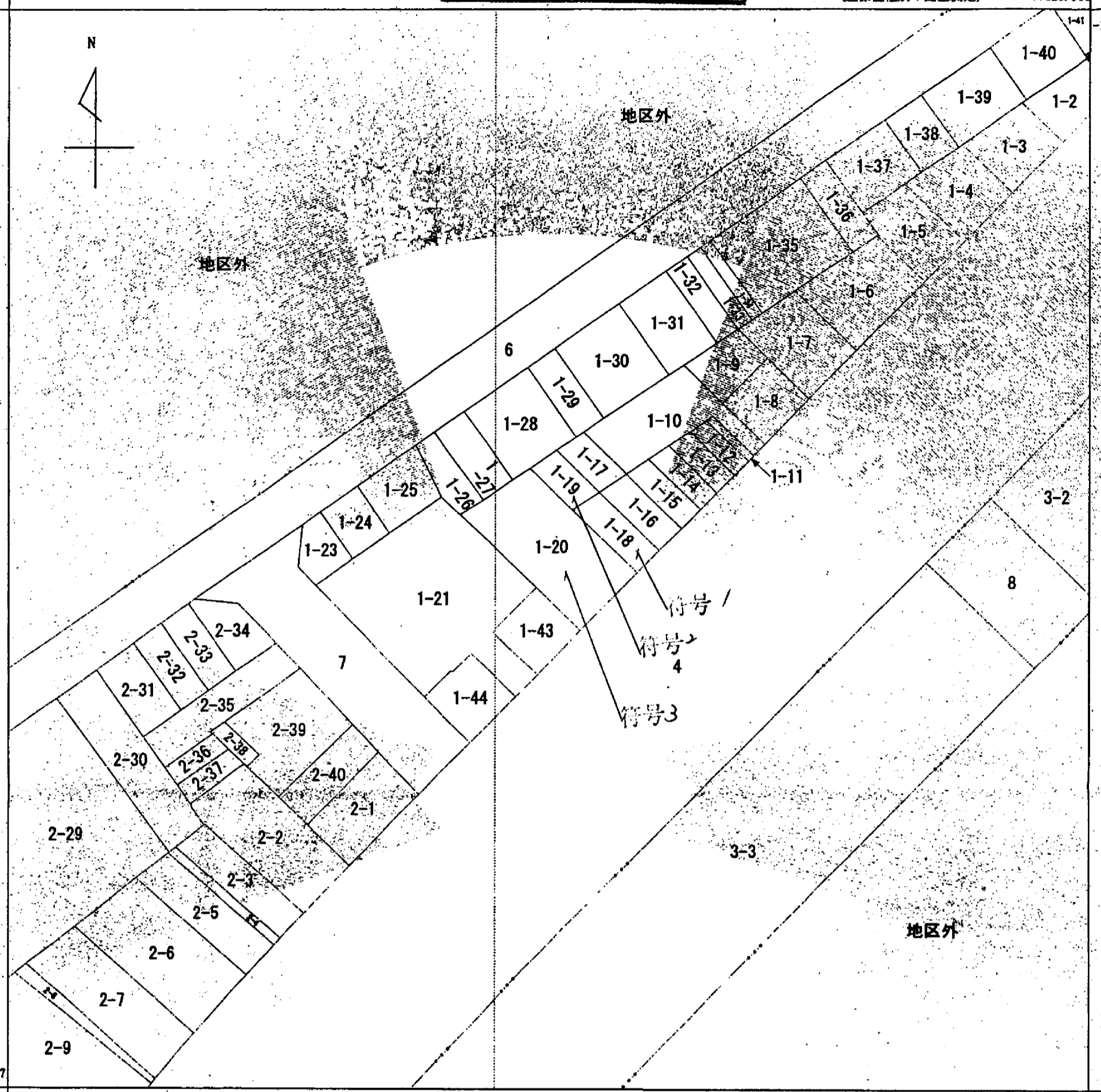
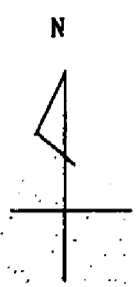


本図面はA3版をA4版に縮小したものである

(座標値種別：図上測定) +77620.044  
-145469.447



地番区域見出  
北長狭通  
7丁目  
元町

請求分	所在	神戸市中央区北長狭通七丁目			地番	1番20	
出力縮尺	1/500	精度区分	甲一	座標系番号又は記号	V	分類	地図(法第14条第1項)
種類	土地区画整理所在図						
作成年月日	平成2年9月27日			備付年月日(原図)	平成2年9月27日		補記事項

これは地図に記載されている内容を証明した書面である。  
(神戸地方法務局管轄)

平成23年12月2日  
神戸地方法務局須磨出張所

申請番号：2-2  
(1/1)

登記官

(6枚目)

公用