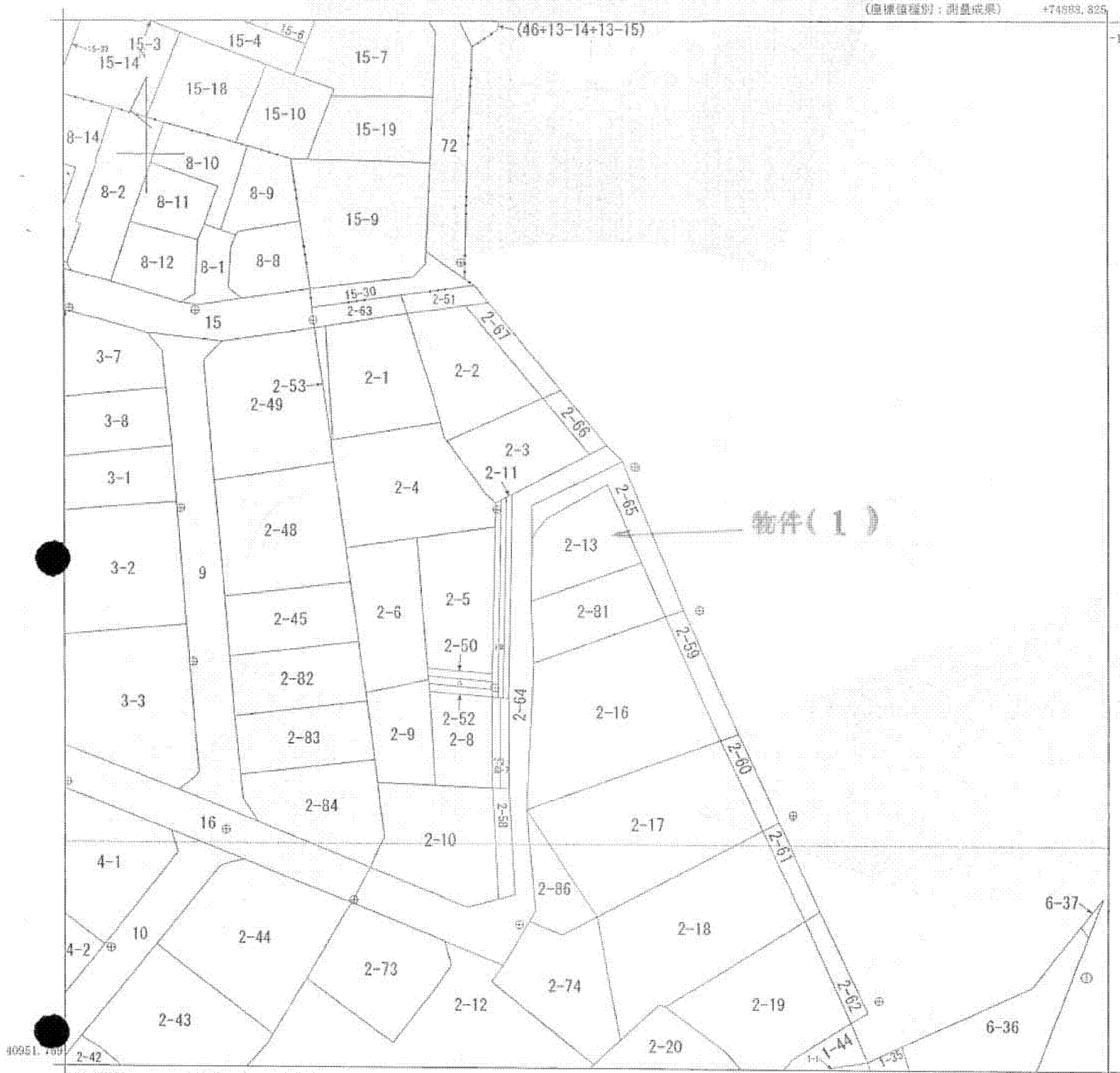


1 2-14
 2 2-15
 3 2-46
 4 15-5
 5 9-13

(座標値種別：測量成果) +74983.825

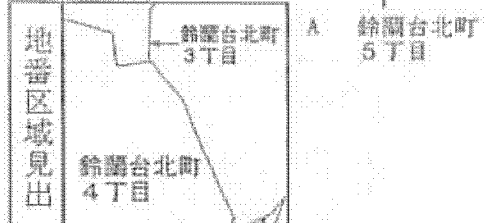
-140825.269



物件(1)

90951.709

+74763.825 (座標値種別：測量成果)



請求部	所在	神戸市北区鈴蘭台北町四丁目		地番	2番13				
出力尺	1/500	精度分	甲一	座標系番号又は記号	V	分類	地図(法第14条第1項)	種類	法務局作成地図
作成年月日	平成18年3月31日			備付年月日(原図)			補記事項		

これは地図に記録されている内容を証明した書面である。

平成26年3月24日
 神戸地方法務局北出張所
 登記官

申請番号：25-1
 (1/1)

本図面は B4 版を A4 版に縮小したものである

公用

((6 枚目))