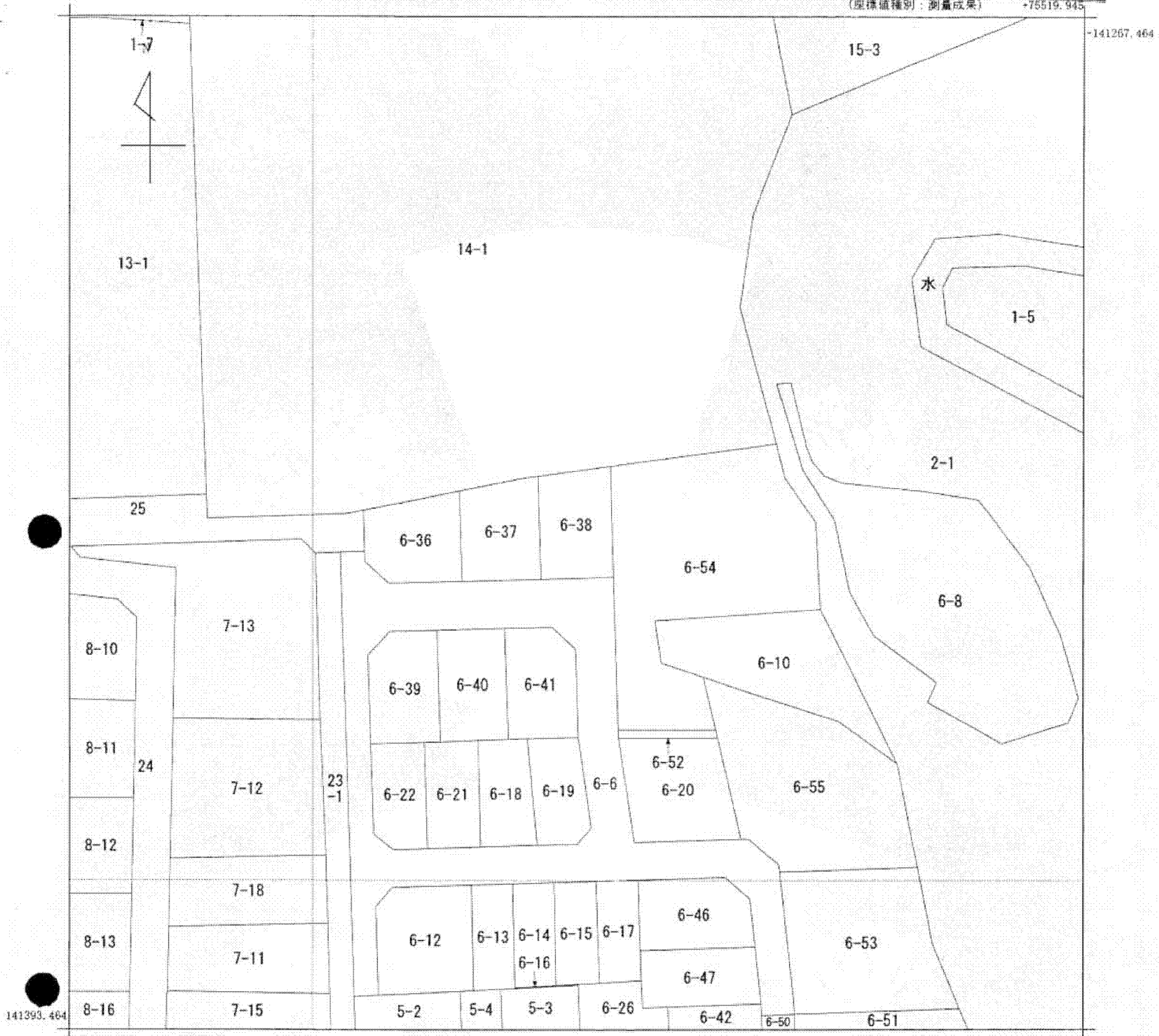


本図面はA3版をA4版に縮小したものである

(座標値種別：測量成果) +75519.945

-141267.464



141393.464

+75394.945 (座標値種別：測量成果)

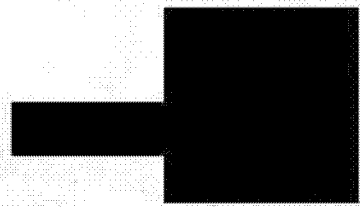
地番区域見出
鈴蘭台東町9丁目
A 鈴蘭台東町7丁目

請求部	所在	神戸市北区鈴蘭台東町九丁目				地番	6番38			
出力縮尺	1/500	精度区分	甲一	座標系番号又は記号	V	分類	地図(法第14条第1項)		種類	法務局作成地図
作成年月日	平成23年3月			備付年月日(原図)	平成23年3月24日			補記事項		

これは地図に記録されている内容を証明した書面である。
(神戸地方法務局北出張所管轄)

平成26年5月8日
神戸地方法務局須磨出張所
登記官

申請番号：12-2
(1/1)



公用

(6枚目)