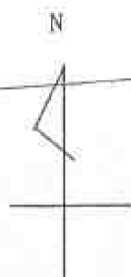


(座標値種別：図上測定)

+81093.650

-125425.701



69

50

17-1

74

目的外土地

54

51

55

2-10

2-9

1-5

1-4

1-3

1-2

1-1

69

3-1

80

8-1

50

7-9

7-10

7-11

7-12

8-2

56

7-4

7-3

7-2

7-1

8-3

7-13

81

8-4

67

4-11

82

8-5

3-5

4-10

9-6

9-7

9-8

3-6

4-9

-125551.701

+80968.650

(座標値種別：図上測定)

地番区域見出	鹿の子台北町7丁目	A	鹿の子台北町1丁目
	鹿の子台北町5丁目	B	

請求部	所在	神戸市北区鹿の子台北町六丁目				地番	1番1		
出力縮尺	1/500	精度区分	甲一	座標系番号又は記号	V	分類	地図(法第14条第1項)国調法19-5指定	種類	土地区画整理所在図
作成年月日					備付年月日(原図)	平成12年10月18日		補記事項	

これは地図に記載されている内容を証明した書面である。

本図面はA3版をA4版に縮小したものである

平成23年8月4日

神戸地方法務局北出張所

登記官

申請番号：1-8

(1/1)

(10枚目)

公用