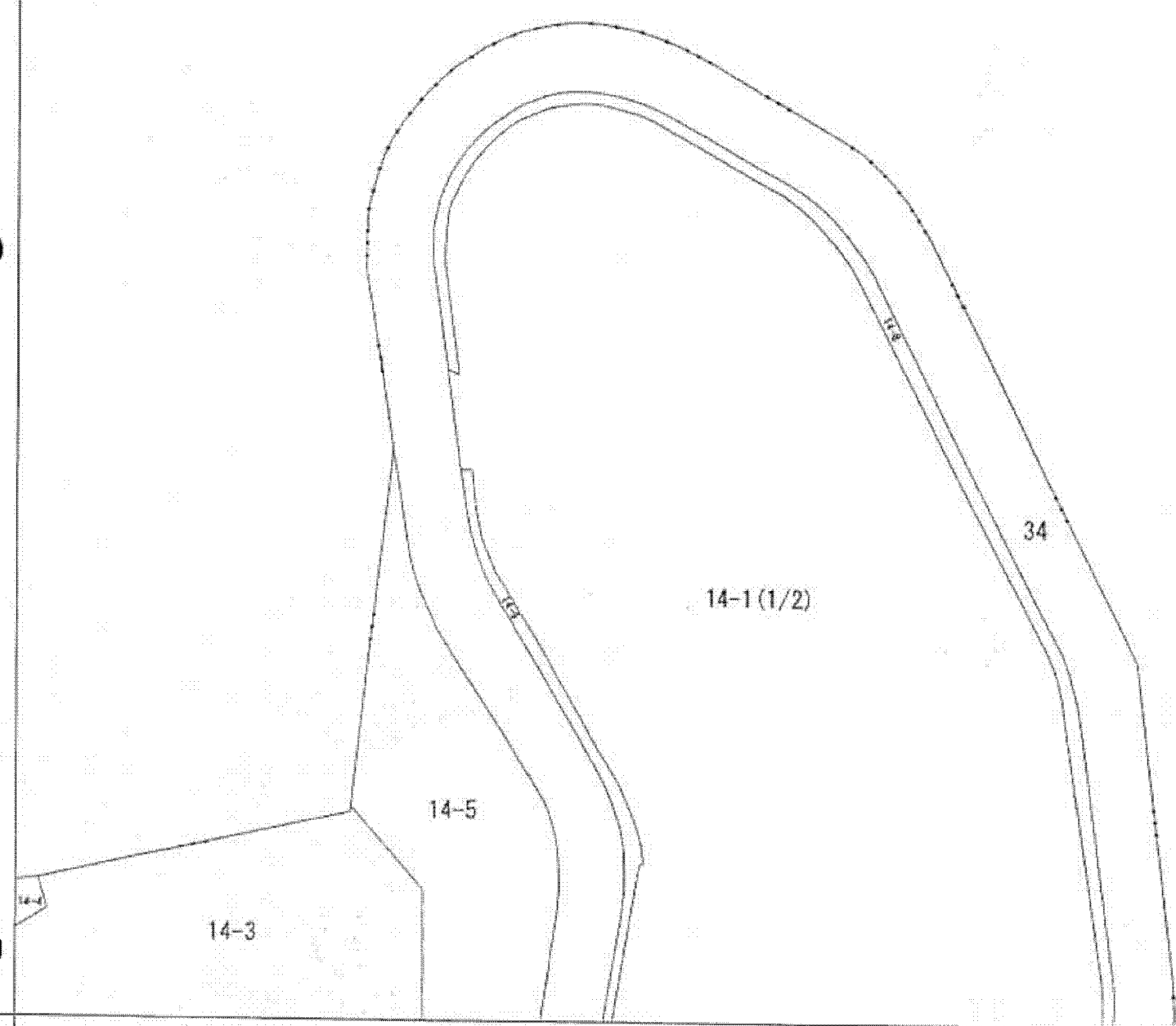
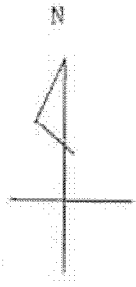
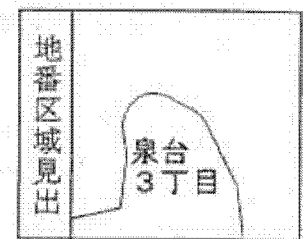


本図面はA3版をA4版に縮小したものである



(注) 地図に準ずる図面は、土地の区画を明確にした不動産登記法所定の地図が備え付けられるまでの間、これに代わるものとして備え付けられている図面で、土地の位置及び形状の概略を記載した図面です。



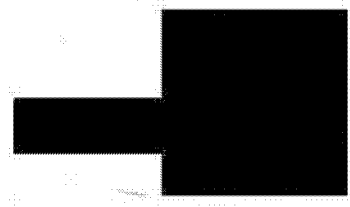
請求部分	所在		神戸市北区泉台三丁目		地番	14番1		
出力縮尺	1/500	精度区分		座標系番号又は記号	分類	地図に準ずる図面	種類	旧土地台帳附属地図
作成年月日	昭和47年9月19日		備付年月日(原図)		補記事項			

これは地図に準ずる図面に記録されている内容を証明した書面である。
(神戸地方法務局北出張所管轄)

平成26年4月18日
神戸地方法務局

申請番号: 4-1
(1/2)

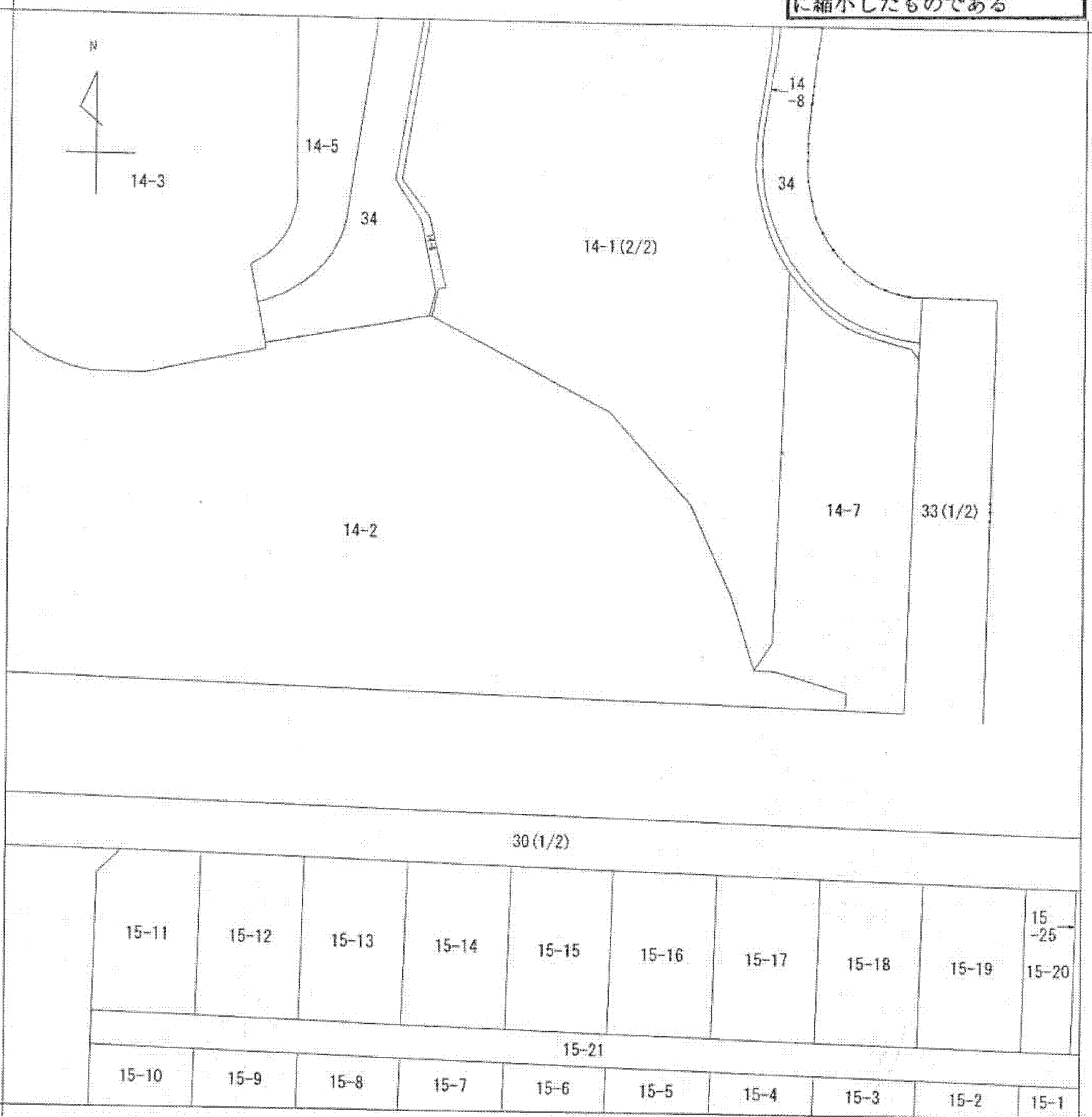
登記官



(6枚目)

公用

本図面はA3版をA4版に縮小したものである



(注) 地図に準ずる図面は、土地の区画を明確にした不動産登記法所定の地図が備え付けられるまでの間、これに代わるものとして備え付けられている図面で、土地の位置及び形状の概略を記載した図面です。

地番区域見出
 泉台3丁目
 泉台3丁目

請求部	所在	神戸市北区泉台三丁目			地番	14番1		
出力縮尺	1/500	精度区分		座標系番号又は記号	分類	地図に準ずる図面	種類	旧土地台帳附属地図
作成年月日	昭和47年9月19日			備付年月日(原図)		補記事項		

これは地図に準ずる図面に記録されている内容を証明した書面である。
 (神戸地方法務局北出張所管轄)

平成26年4月18日
 神戸地方法務局

申請番号：4-1
 (2/2)

登記官



(7枚目)

公用