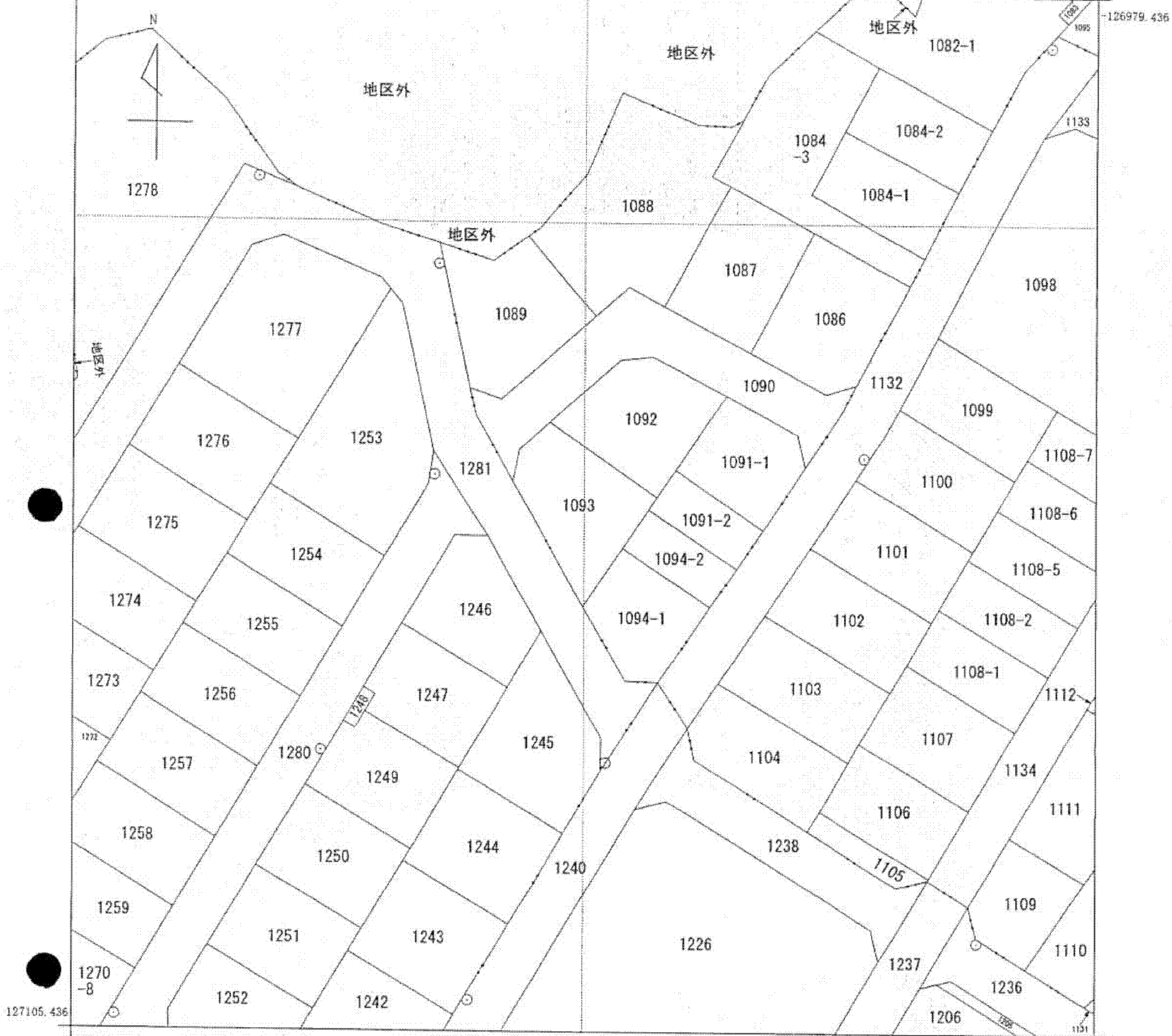
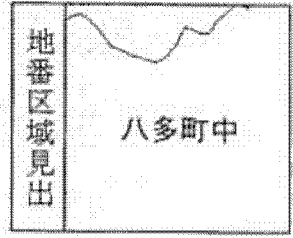


本図面はA3版をA4版に縮小したものである

(座標値種別：測量成果) +80814.125



+80689.125 (座標値種別：測量成果)



請求部	所在	神戸市北区八多町中字カイモリ				地番	1093番		
出力縮尺	1/500	精度区分	甲一	座標系番号又は記号	V	分類	地図(法第1.4条第1項)国調法19-5指定	種類	土地区画整理所在図
作成年月日	平成20年9月			備付年月日(原図)	平成19年3月30日			補記事項	

これは地図に記録されている内容を証明した書面である。

(神戸地方法務局北出張所管轄)

平成26年4月14日

神戸地方法務局

申請番号：16-1  
(1/1)

登記官



(6枚目)

公用