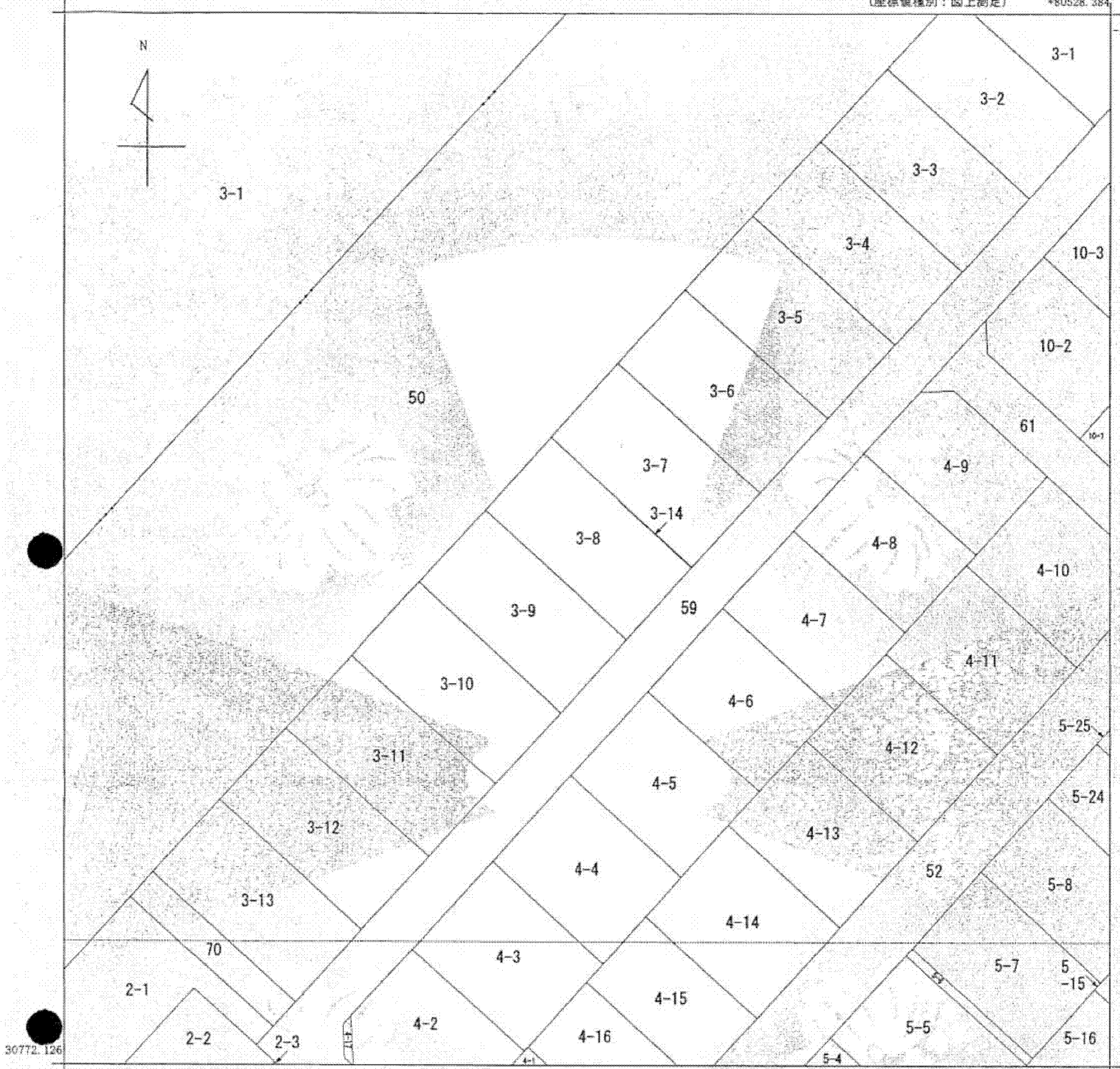
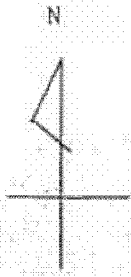


本図面は **A3** 版を A4 版に縮小したものである

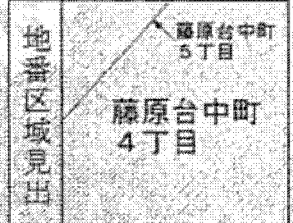
(座標値種別：図上測定) *80528.384

-130649.126



30772.126

+80403.384 (座標値種別：図上測定)

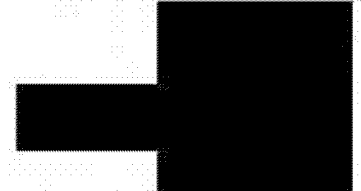


請求部	所在	神戸市北区藤原台中町四丁目				地番	3番8				
出力縮尺	1/500	精度区分	甲一	座標系番号又は記号	V	分類	地図(法第1-4条第1項)国調法19-5指定		種類	土地区画整理所在図	
作成年月日	平成10年10月			備付年月日(原図)	平成11年9月29日			補記事項			

これは地図に記載されている内容を証明した書面である。

平成25年9月25日
神戸地方法務局北出張所
登記官

申請番号：13-2
(1/1)



公用

(6枚目)