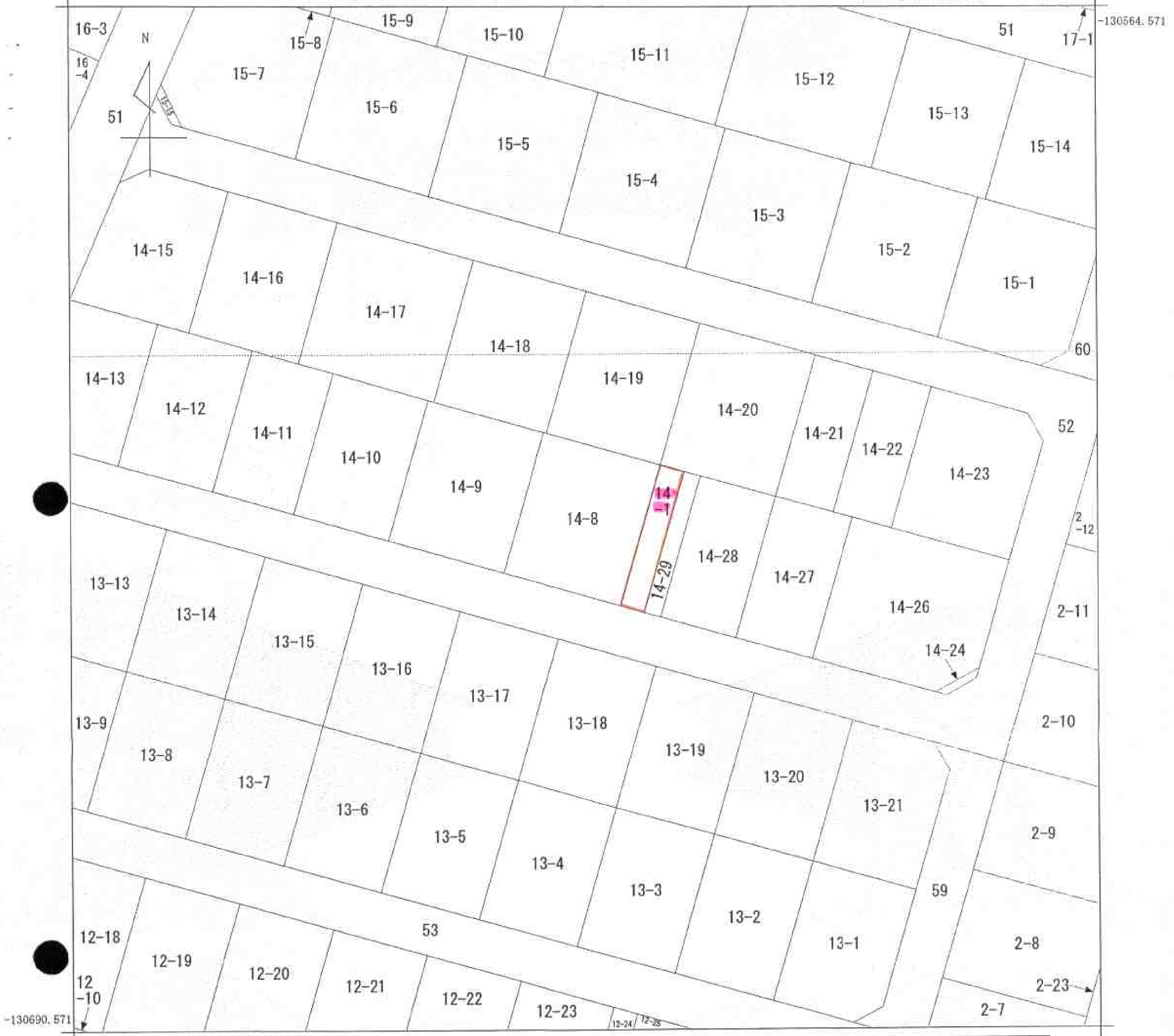


公用

(座標値種別：図上測定) +80911.599



-130690.571

+80788.599 (座標値種別：図上測定)

地番区域見出  
藤原台中町  
3丁目

請求部	所在	神戸市北区藤原台中町三丁目				地番	14番8		
出力縮尺	1/500	精度区分	甲一	座標系番号又は記号	V	分類	地図(法第14条第1項)国調法19-5指定	種類	土地区画整理所在図
作成年月日	平成10年10月			備付年月日(原図)	平成11年9月29日		補記事項		

これは地図に記載されている内容を証明した書面である。

本図面は <sup>A3</sup>B4 版を A4 版に縮小したものである

平成23年11月14日  
神戸地方法務局北出張所  
登記官

申請番号：5-69  
(1/1)

(7枚目)