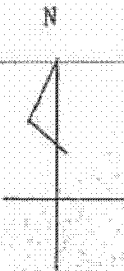


本図面はA3版をA4版に縮小したものである

(座標値種別：図上測定) +81382.486

-130150.232



0276.232

+81257.486 (座標値種別：図上測定)

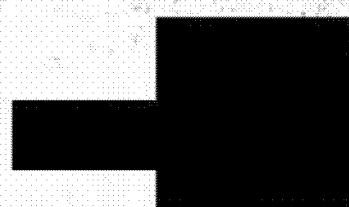
地番区域見出し
 藤原台北町 1丁目
 藤原台中町 1丁目

請求部	所在	神戸市北区藤原台北町一丁目				地番	2番3		
出力尺	1/500	精度区分	甲一	座標系番号又は記号	V	分類	地図(法第14条第1項)国調法19-5指定	種類	土地区画整理所在図
作成年月日	平成10年10月			備付年月日(原図)	平成11年9月29日		補記事項		

これは地図に記録されている内容を証明した書面である。

平成25年9月25日
 神戸地方法務局北出張所
 登記官

申請番号：13-1
 (1/1)



公用
 (6枚目)