



地番区域見出
横尾5丁目

請求部	所在	神戸市須磨区横尾五丁目			地番	4番1			
出力縮尺	1/500	精度区分	甲一	座標系番号又は記号	分類	地図(法第14条第1項)		種類	その他
作成年月日	昭和56年1月30日			備付年月日(原図)			補事項		

これは地図に記録されている内容を証明した書面である。

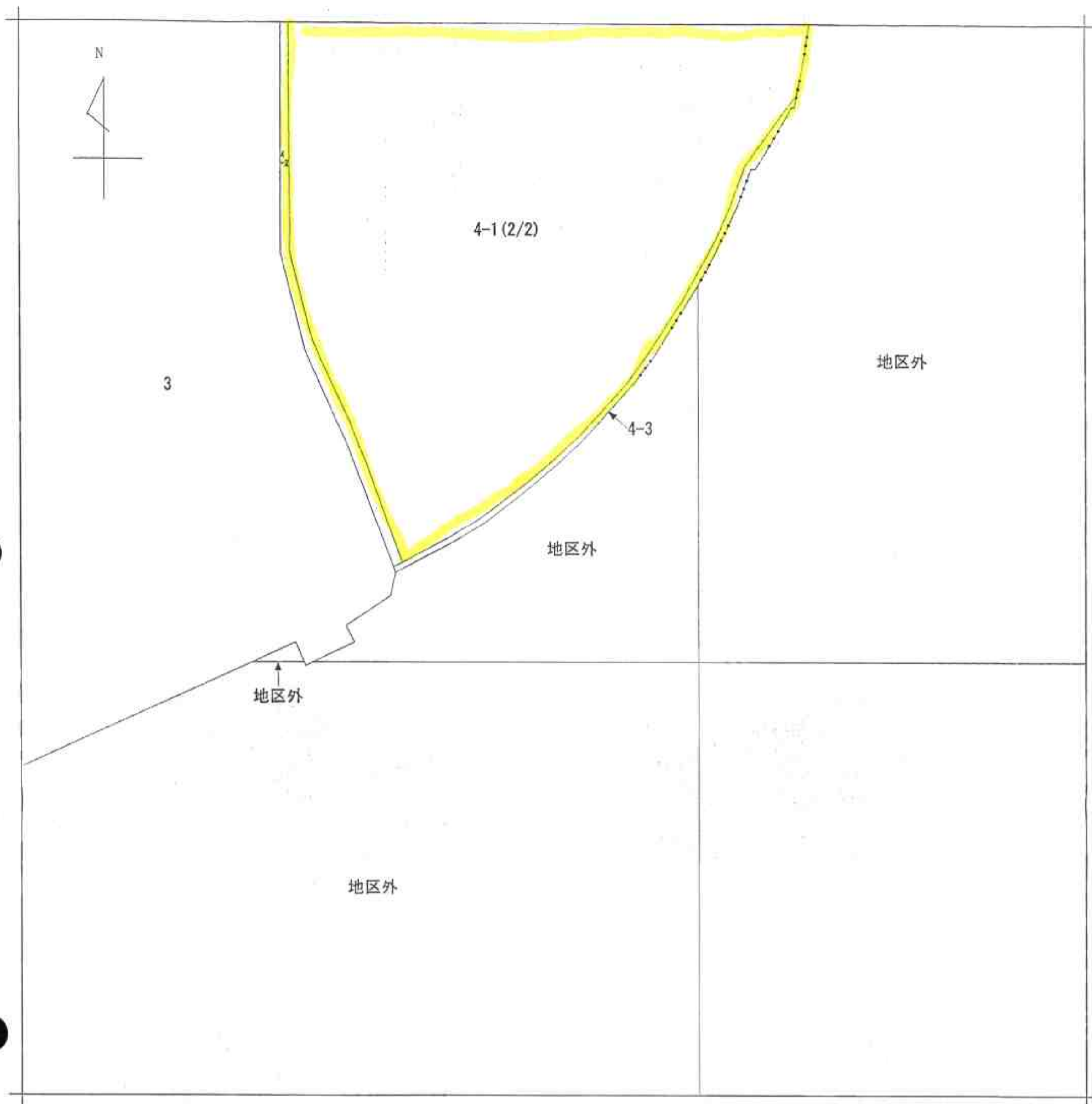
平成23年12月15日
神戸地方法務局須磨出張所
登記官

申請番号：7-1
(1/2)

本図面はA3版をA4版に縮小したものである

(8 枚目)

公用



請求部	所在	神戸市須磨区横尾五丁目			地番	4番1			
出力縮尺	1/500	精度区分	甲一	座標系番号又は記号	分類	地図(法第14条第1項)		種類	その他
作成年月日	昭和56年1月30日			備付年月日(原図)			補記事項		

これは地図に記載されている内容を証明した書面である。

平成23年12月15日
神戸地方法務局須磨出張所
登記官

申請番号：7-1
(2/2)

(9枚目)

本図面はA3版をA4版に縮小したものである

公用