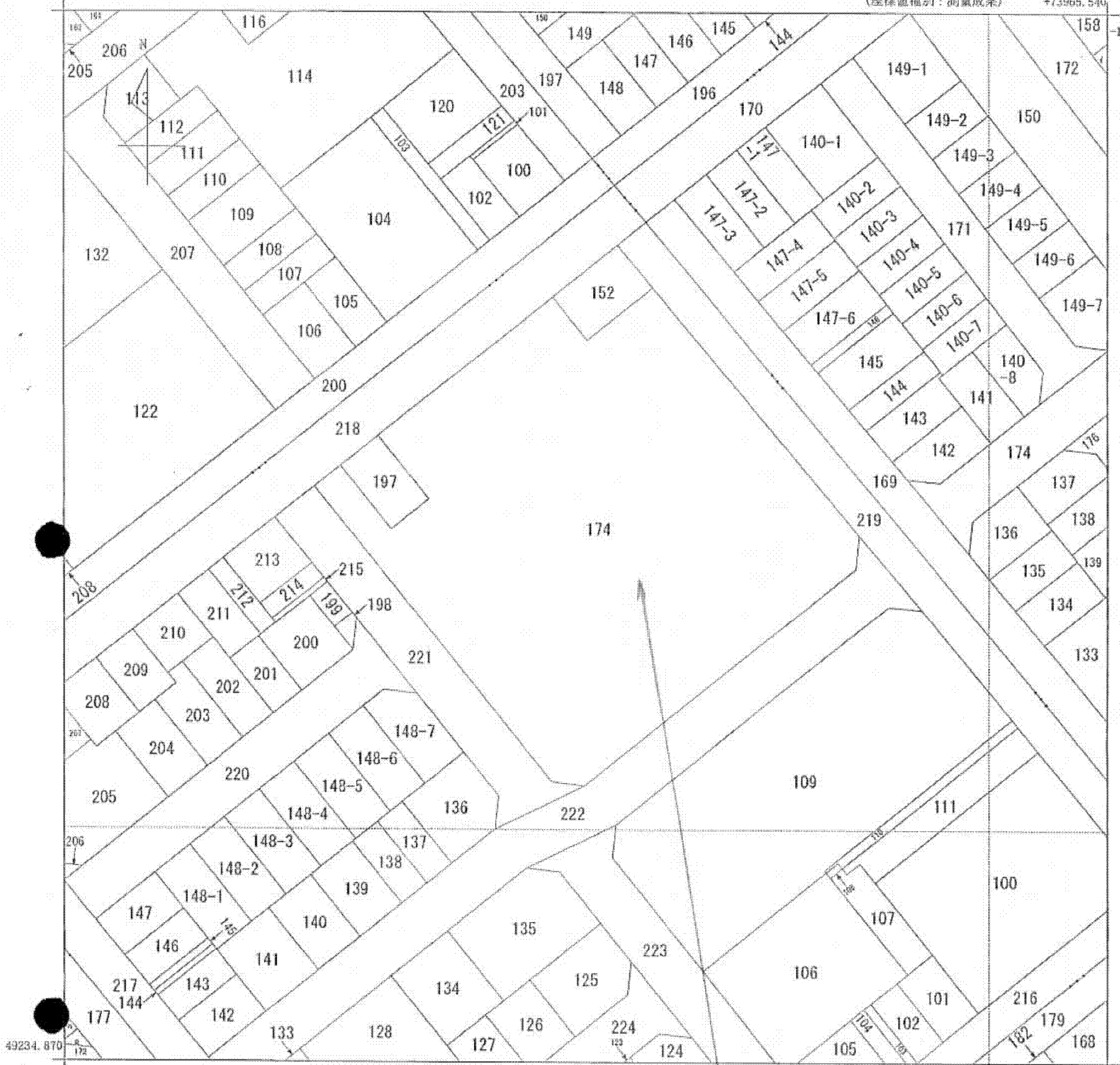
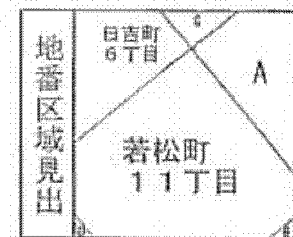


(座標値種別：測量成果) +73965.540

-149108.870



+73840.540 (座標値種別：測量成果)



- A 若松町10丁目
- B 野田町4丁目
- C 日吉町5丁目
- D 高連町3丁目

符号19土地

請求部	所在	神戸市長田区若松町十一丁目		地番	174番				
出力縮尺	1/500	精度区分	甲一	座標系番号又は記号	V	分類	地図(法第14条第1項)	種類	土地区画整理所在図
作成年月日	平成13年2月21日			備付年月日(原図)			補記事項		

これは地図に記載されている内容を証明した書面である。

平成26年5月16日
神戸地方法務局須磨出張所
登記官

申請番号：15-1
(1/1)

本図面は A2 版を A4 版
に縮小したものである

公用

(8 枚目)