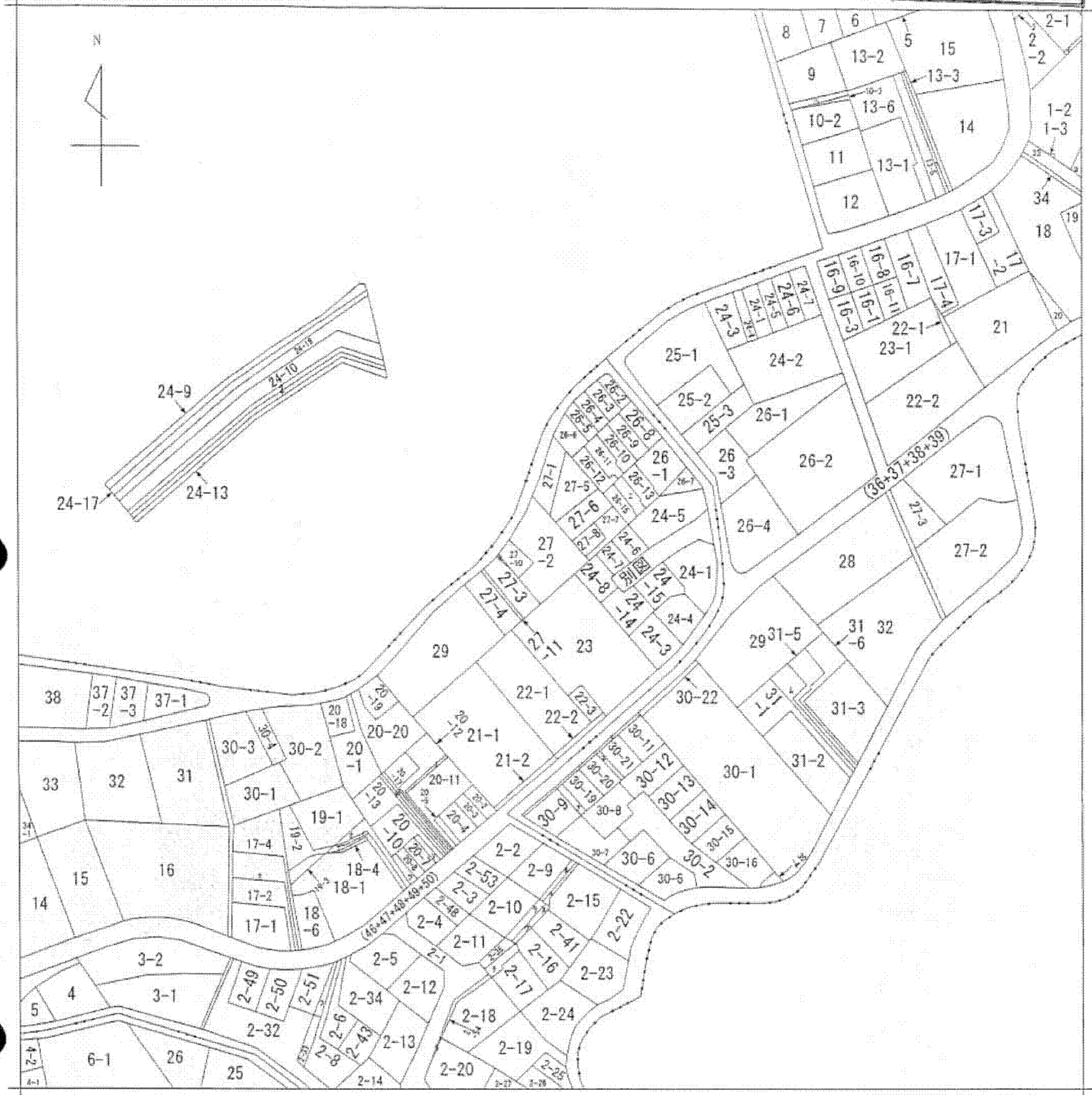
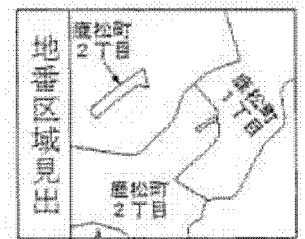


本図面はA3版をA4版に縮小したものである



(注) 地図に準ずる図面は、土地の区画を明確にした不動産登記法所定の地図が備え付けられるまでの間、これに代わるものとして備え付けられている図面で、土地の位置及び形状の概略を記載した図面です。



A 鹿松町 3丁目

請求部	所在	神戸市長田区鹿松町二丁目		地番	27番2	
出力縮尺	縮尺不明	精度区分		座標系番号又は記号	分類	地図に準ずる図面
作成年月日				備付年月日(原図)	補記事項	種類 旧土地台帳附属地図

これは地図に準ずる図面に記録されている内容を証明した書面である。
 (神戸地方法務局須磨出張所管轄)
 平成25年8月30日
 神戸地方法務局

申請番号: 2-1
 (1/1)

登記官



(7 枚目)

公用