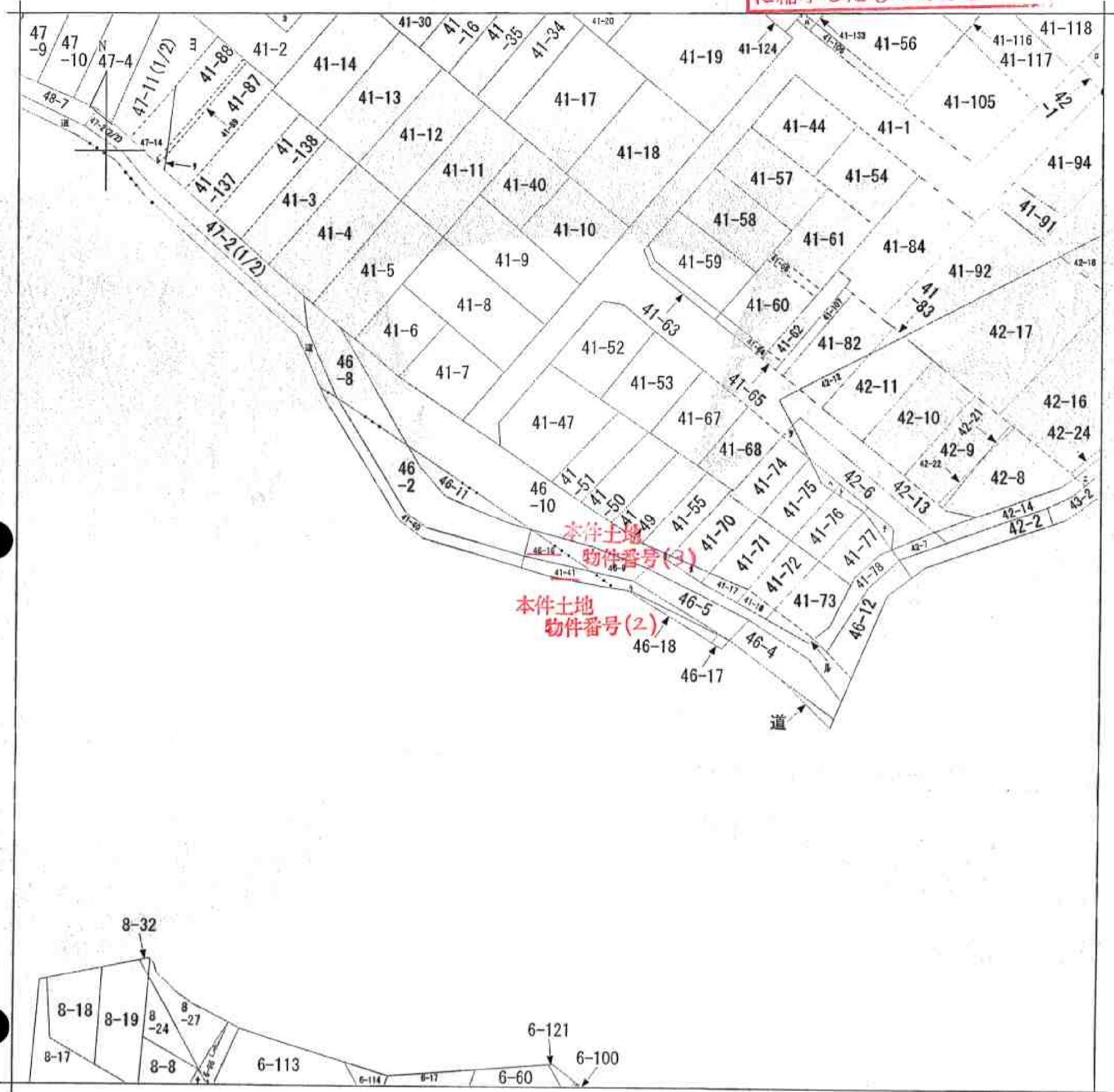


イ 41-135    ホ 42-19    リ 41-15    ヲ 47-8    レ 47-13    ナ 6-18  
 ロ 42-20    ヘ 42-3    ヌ 41-16    カ 41-86    リ 6-97    ニ 道  
 ハ 41-134    ト 42-4    ヌ 41-19    コ 47-11(2/2)    フ 6-99  
 ニ 42-15    チ 42-5    ヲ 41-79    ク 47-12    ケ 6-113

本図面は A3 版を B4 に縮小したものである



(注) 地図に準ずる図面は、土地の区画を明確にした不動産登記法所定の地図が備え付けられるまでの間、これに代わるものとして備え付けられている図面で、土地の位置及び形状の概略を記載した図面です。



請求 部分	所在	神戸市長田区大谷町三丁目		地番	46番16	
出力 縮尺	縮尺不明	精度 区分		座標系 番号又は 記号	分類	地図に準ずる図面
作成 年月日			備付 年月日 (原図)		補記 事項	種類 その他

これは地図に準ずる図面に記録されている内容を証明した書面である。

平成23年12月7日  
 神戸地方法務局須磨出張所  
 登記官

申請番号：4-2  
 (1/1)

(10枚目)

公用