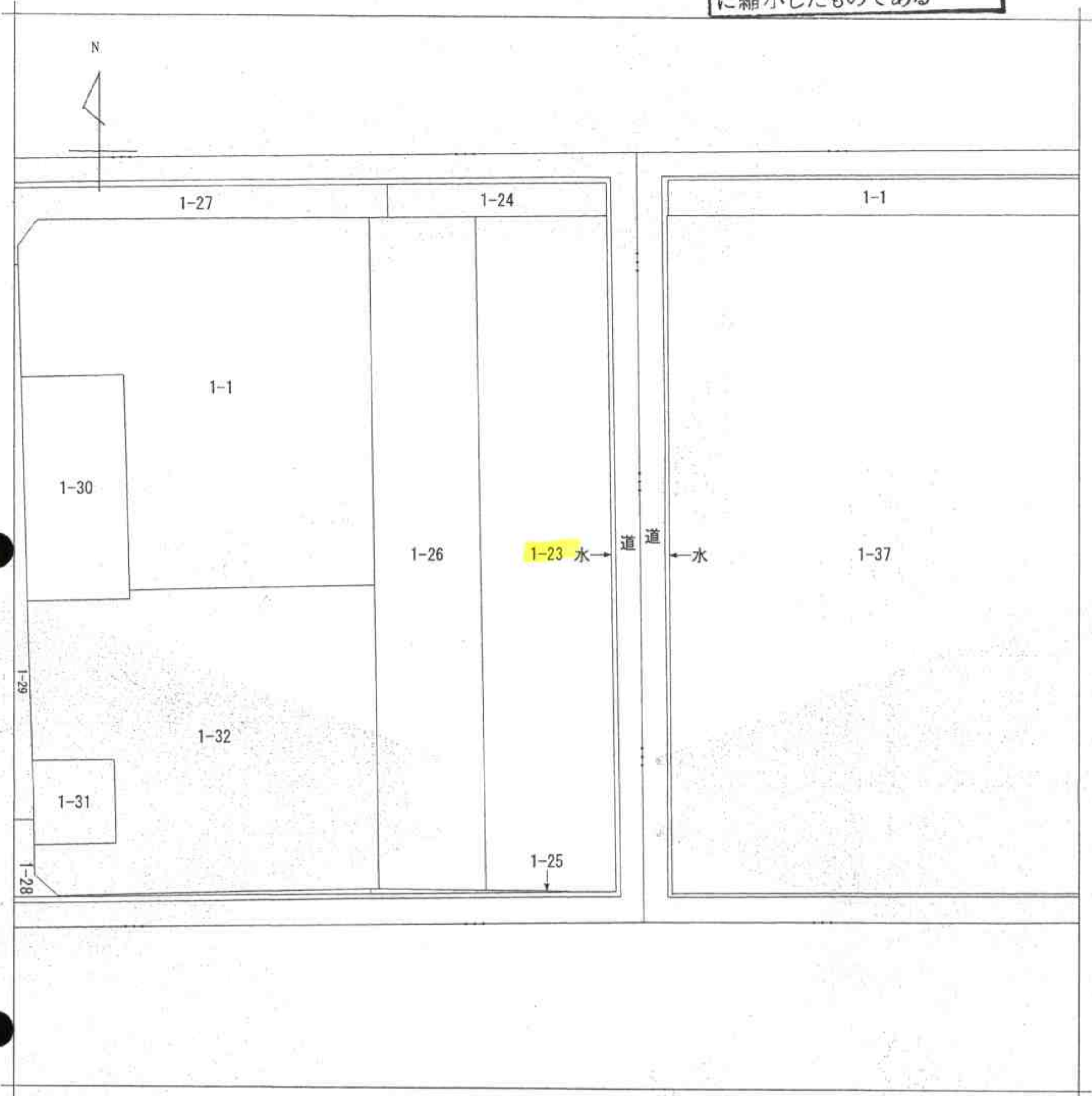


本図面はA3版をA4版に縮小したものである



(注) 地図に準ずる図面は、土地の区画を明確にした不動産登記法所定の地図が備え付けられるまでの間、これに代わるものとして備え付けられている図面で、土地の位置及び形状の概略を記載した図面です。

地番 区域見出	久保町 6丁目	久保町 5丁目

請求 部分	所在	神戸市長田区久保町六丁目		地番	1番23		
出力 縮尺	縮尺不明	精度 区分	座標系 番号又 は記号	分類	地図に準ずる図面	種類	旧土地台帳附属地図
作成 年月日			備付 年月日 (原図)			補記 事項	

これは地図に準ずる図面に記録されている内容を証明した書面である。

平成23年7月12日  
神戸地方法務局須磨出張所  
登記官

申請番号：9-3  
(1/1)

公用

( 6 枚目)