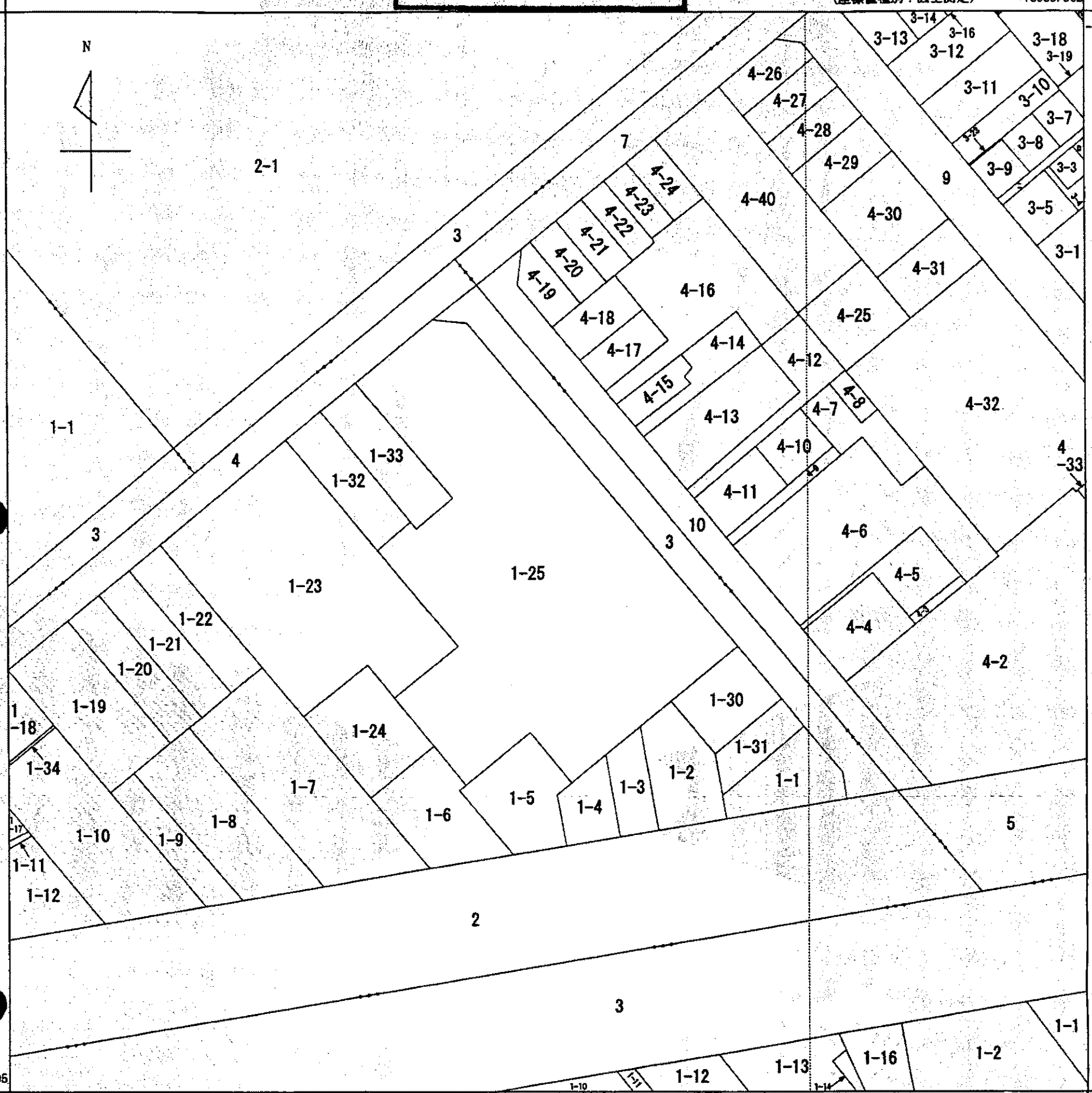
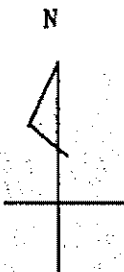


イ 3-17
 ロ 3-2
 ハ 3-20
 ニ 3-6

本図面はA3版をA4版
 に縮小したものである

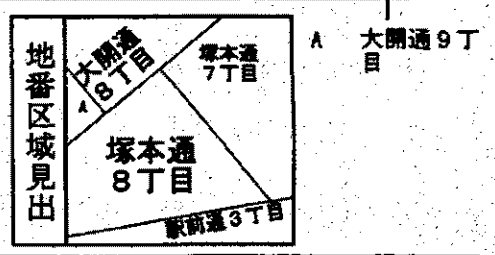
(座標値種別：図上測定) +75983.562

-147266.405



-147392.405

+75858.562 (座標値種別：図上測定)



請求部	所在	神戸市兵庫区塚本通八丁目				地番	1番25			
出力縮尺	1/500	精度区分	甲一	座標系番号又は記号	V	分類	地図(法第14条第1項)国調法19-5指定		種類	土地区画整理所在図
作成年月日	平成5年9月3日			備付年月日(原図)	平成5年10月29日			補記事項		

これは地図に記録されている内容を証明した書面である。

平成24年10月9日
 神戸地方法務局

申請番号：19-1
 (1/1)

登記官

(8 枚目)

