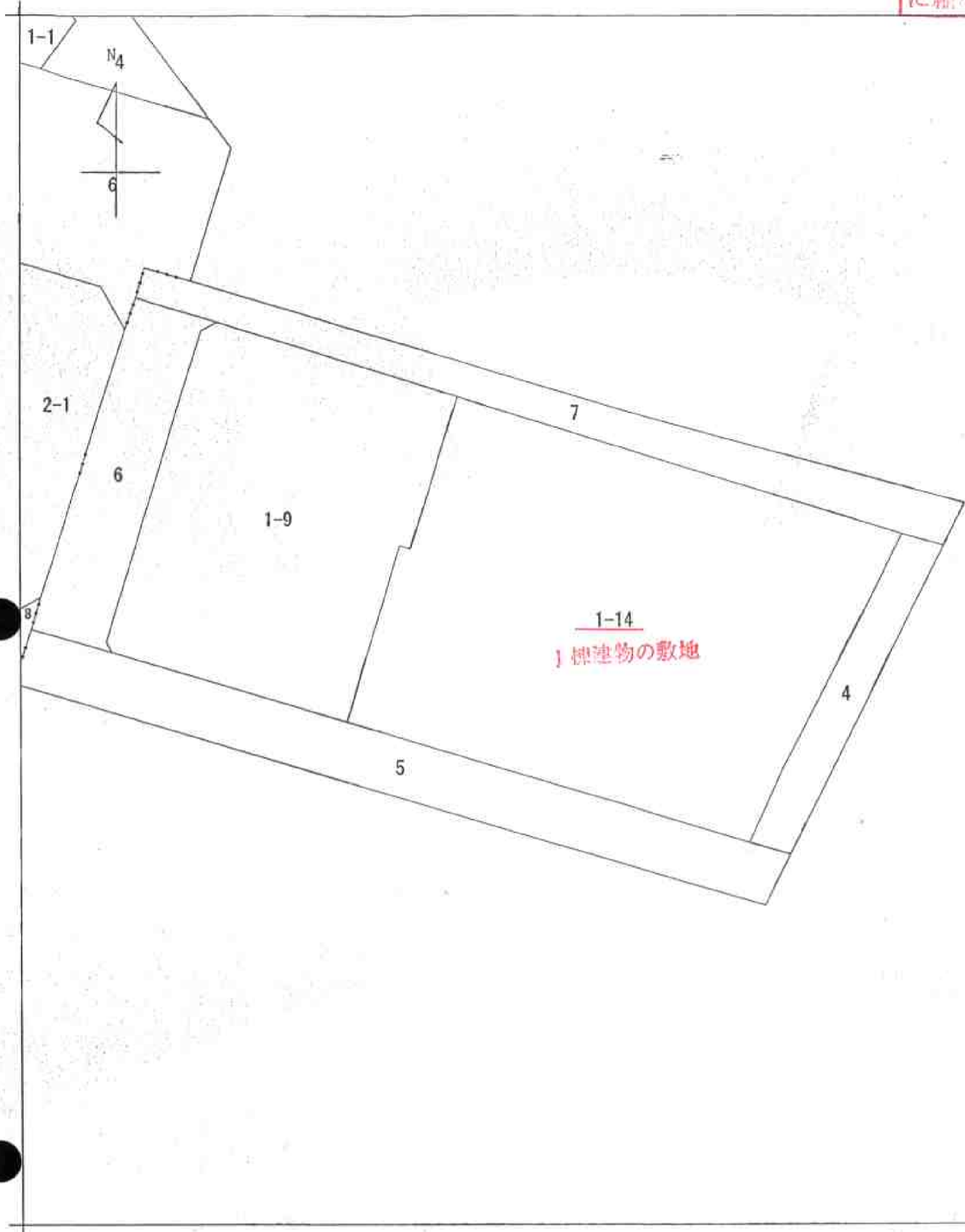


本図面は  $\frac{A3}{B4}$  版をA4版  
に縮小したものである



請求部分	所在	神戸市兵庫区新開地六丁目			地番	1番14		
出力尺	1/500	精度区分	甲一	座標系番号又は記号	分類	地図(法第14条第1項)	種類	土地区画整理所在図
作成年月日	昭和57年6月2日			備付年月日(原図)	昭和57年6月3日		補事項	

これは地図に記載されている内容を証明した書面である。

平成24年1月17日  
神戸地方法務局

申請番号：7-2  
(1/1)

登記官



公用

(6枚目)