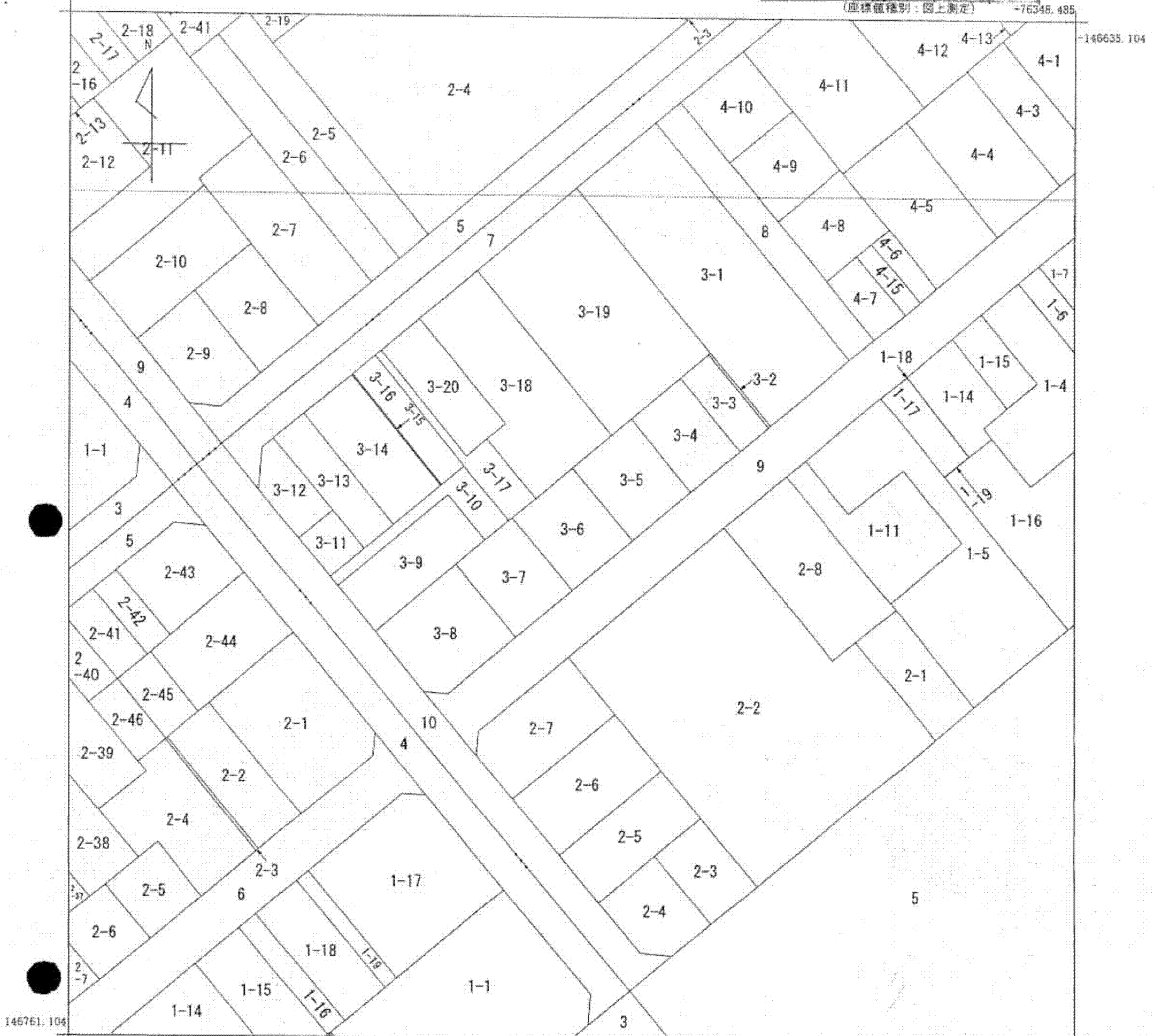


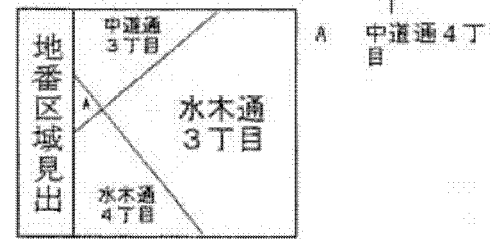
本図面はA3版をA4版に縮小したものである

(座標値種別：図上測定) -76348.485



146761.104

+76223.485 (座標値種別：図上測定)



請求部	所在	神戸市兵庫区水木通三丁目				地番	3番6		
出力縮尺	1/500	精度区分	甲一	座標系番号又は記号	V	分類	地図(法第14条第1項)国調法19-5指定	種類	土地区画整理所在図
作成年月日	平成5年9月3日			備付年月日(原図)	平成5年10月29日		補記事項		

これは地図に記載されている内容を証明した書面である。  
(神戸地方法務局管轄)

平成26年5月8日  
神戸地方法務局須磨出張所  
登記官

申請番号：18-3  
(1/1)



(6枚目) 公用