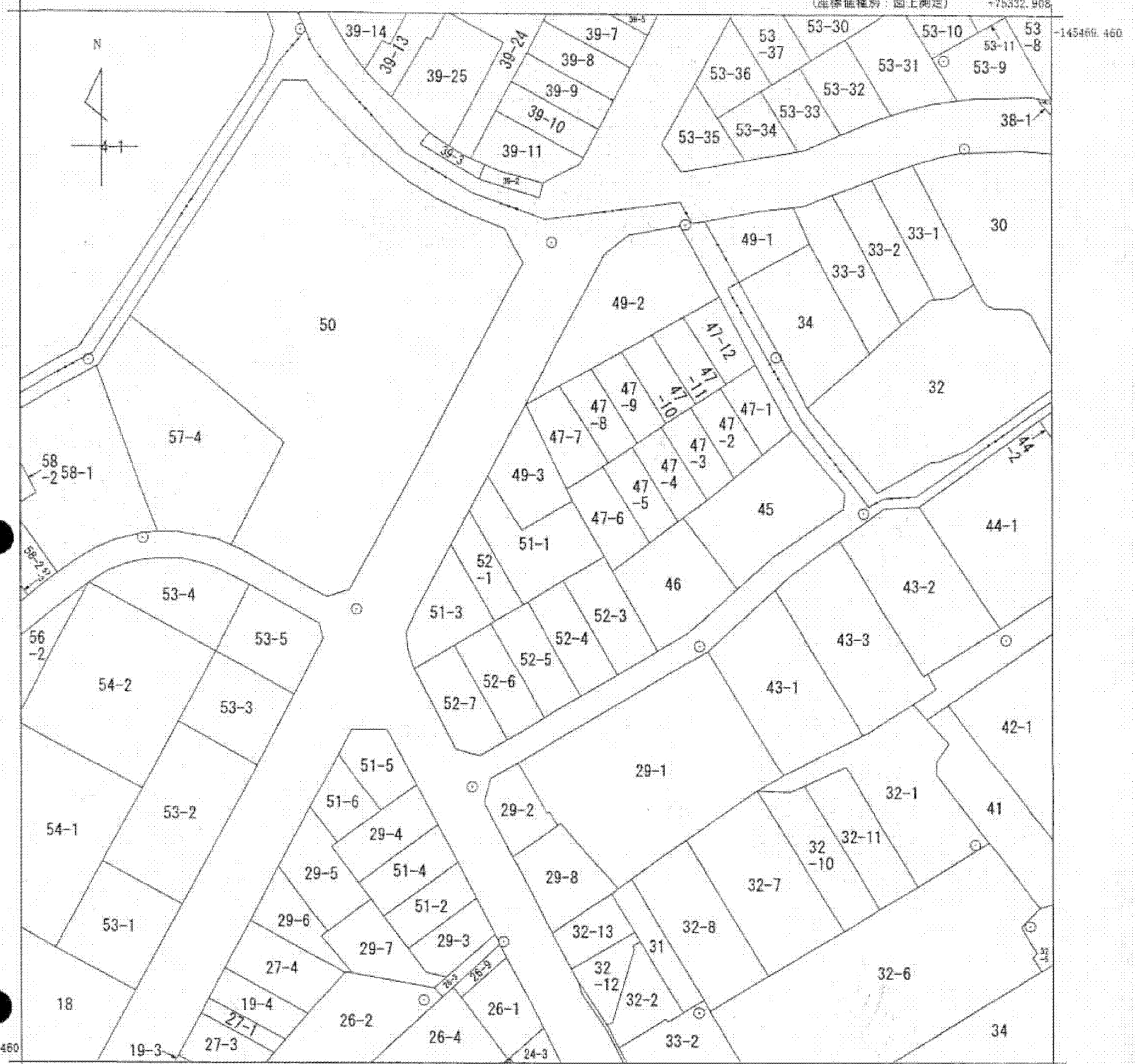


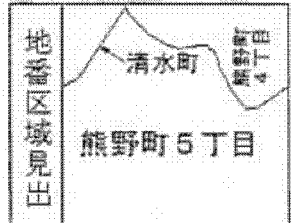
本図面はA3版をA4版に縮小したものである

(座標値種別：図上測定) +75332.908



(座標値種別：図上測定) +75207.908

(注) 地図に準ずる図面は、土地の区画を明確にした不動産登記法所定の地図が備え付けられるまでの間、これに代わるものとして備え付けられている図面で、土地の位置及び形状の概略を記載した図面です。



請求部	所在	神戸市兵庫区熊野町五丁目		地番	51番1				
出力縮尺	1/500	精度区分		座標系番号又は記号	V	分類	地図に準ずる図面 (街区成果B)	種類	街区基本調査成果図
作成年月日	平成22年3月23日		備付年月日 (原図)	平成22年3月23日		補記事項			

これは地図に準ずる図面に記録されている内容を証明した書面である。
(神戸地方法務局管轄)

平成26年5月8日
神戸地方法務局須磨出張所
登記官