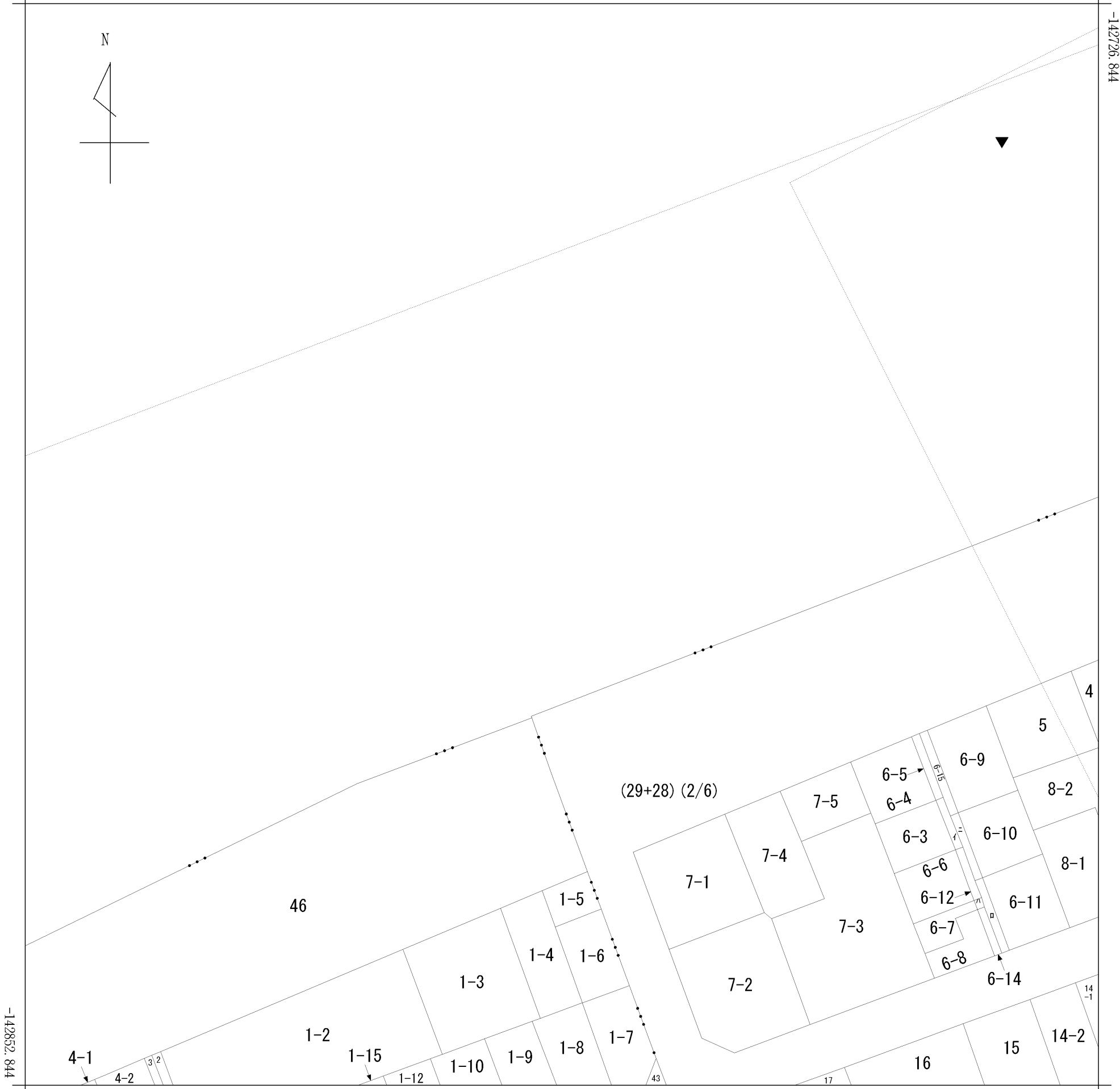
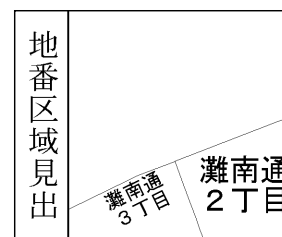


イ 6-2      ハ 6-13  
 □ 6-1      ニ 6-16

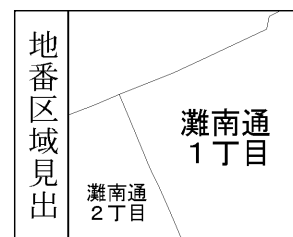
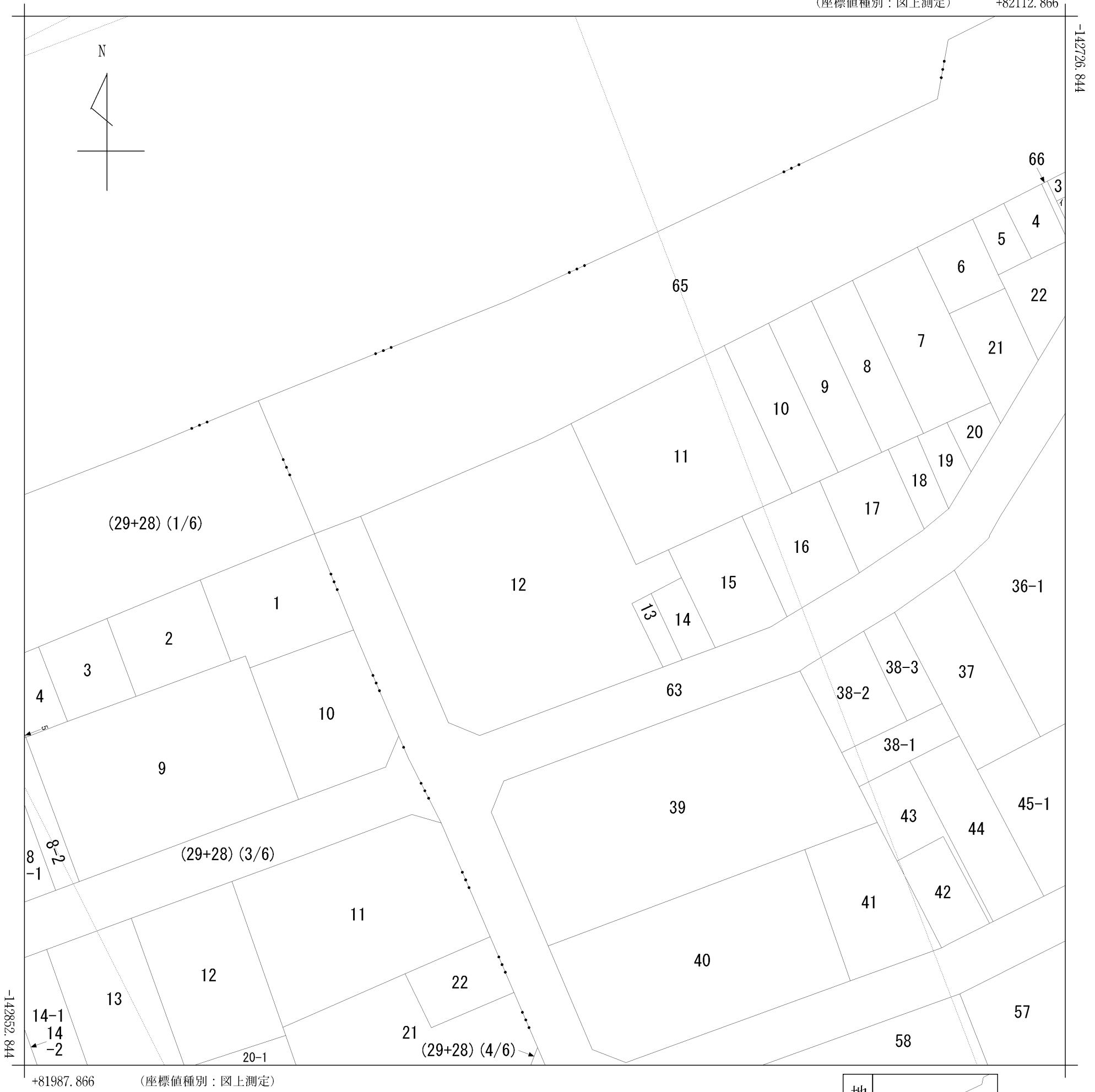
(座標値種別：図上測定) +81987.866



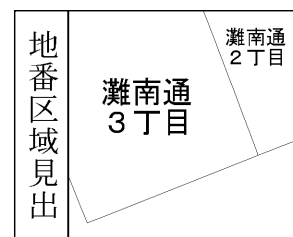
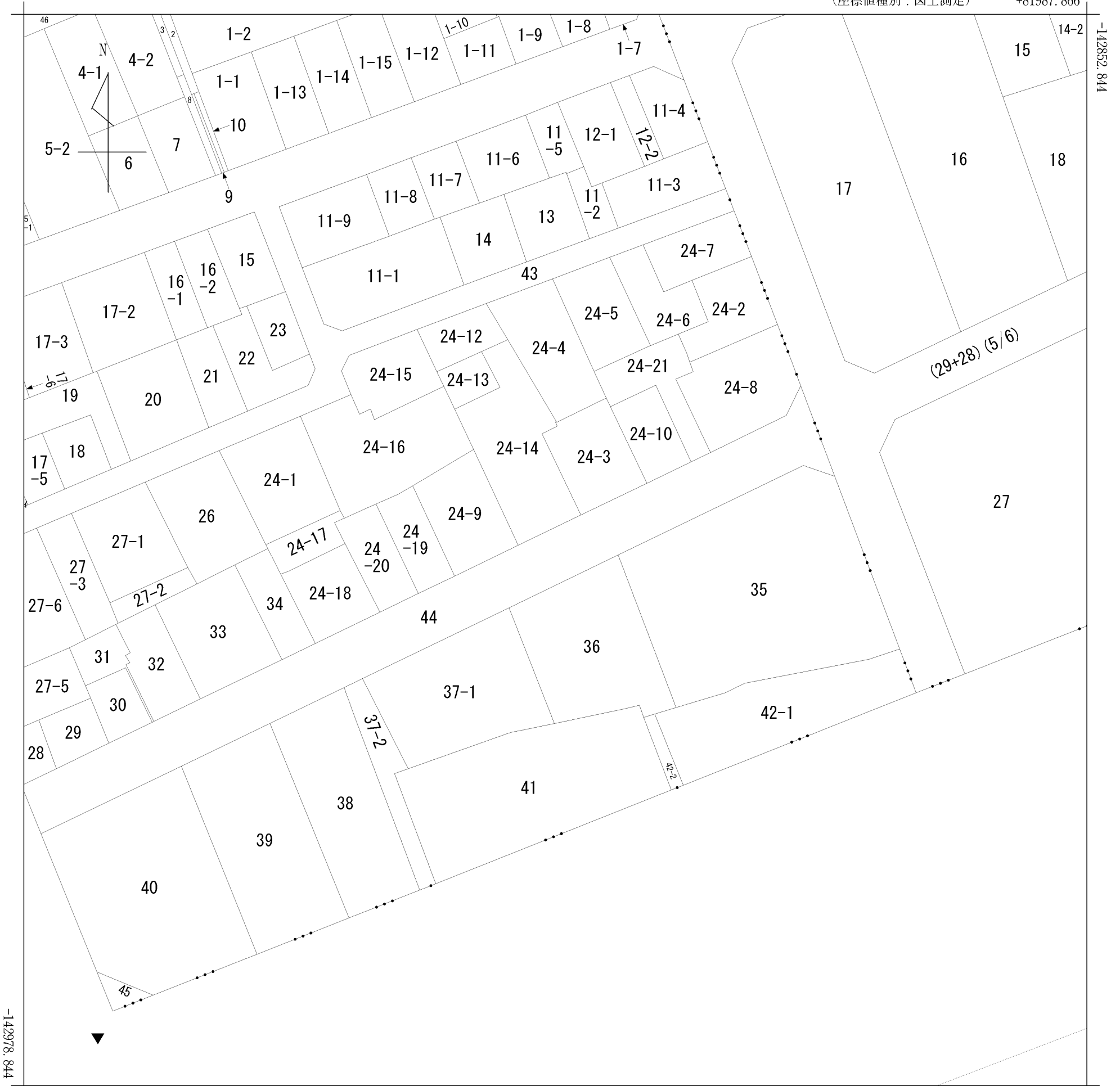
+81862.866 (座標値種別：図上測定)



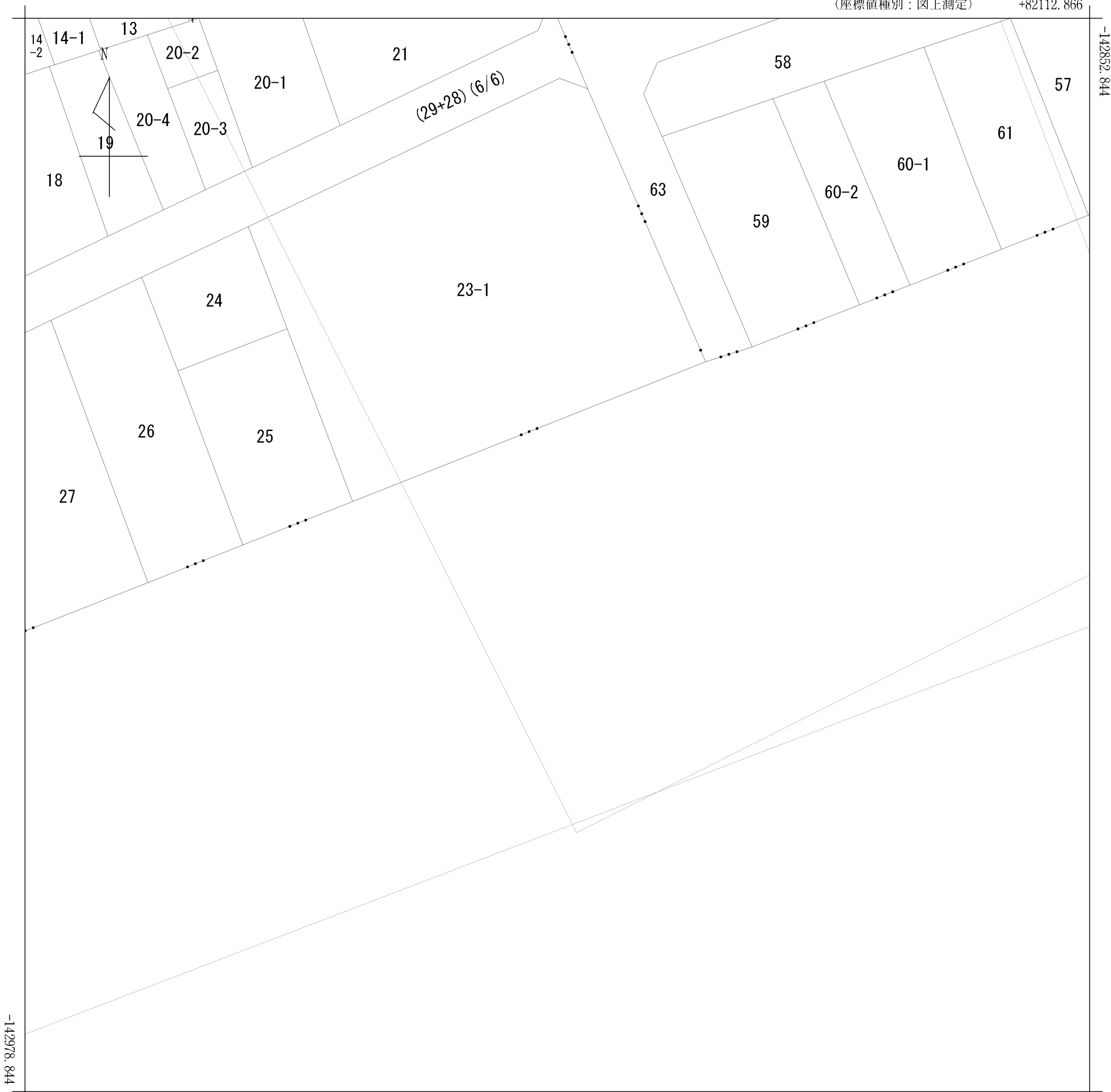
請求部	所在	神戸市灘区灘南通二丁目				地番	29番		
出力縮尺	1/500	精度区分		座標系番号又は記号	V	分類	地図に準ずる図面（街区成果B）	種類	街区基本調査成果図
作成年月日	平成22年3月23日			備付年月日（原図）	平成22年3月23日			補記事項	



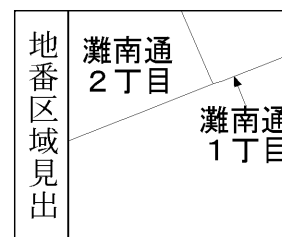
請求部	所在	神戸市灘区灘南通二丁目				地番	29番			
出縮力尺	1/500	精度区分		座標系番号又は記号	V	分類	地図に準ずる図面（街区成果B）		種類	街区基本調査成果図
作成年月日	平成22年3月23日			備付年月日（原図）	平成22年3月23日			補記事項		



請求部	所在	神戸市灘区灘南通二丁目				地番	29番			
出力縮尺	1/500	精度区分		座標系番号又は記号	V	分類	地図に準ずる図面（街区成果B）		種類	街区基本調査成果図
作成年月日	平成22年3月23日			備付年月日（原図）	平成22年3月23日			補事項		



+81987.866 (座標値種別：図上測定)



請求部	所在	神戸市灘区灘南通二丁目					地番	29番		
出力縮尺	1/500	精度区分		座標系番号又は記号	V	分類	地図に準ずる図面 (街区成果B)		種類	街区基本調査成果図
作成年月日	平成22年3月23日			備付年月日 (原図)	平成22年3月23日			補記事項		