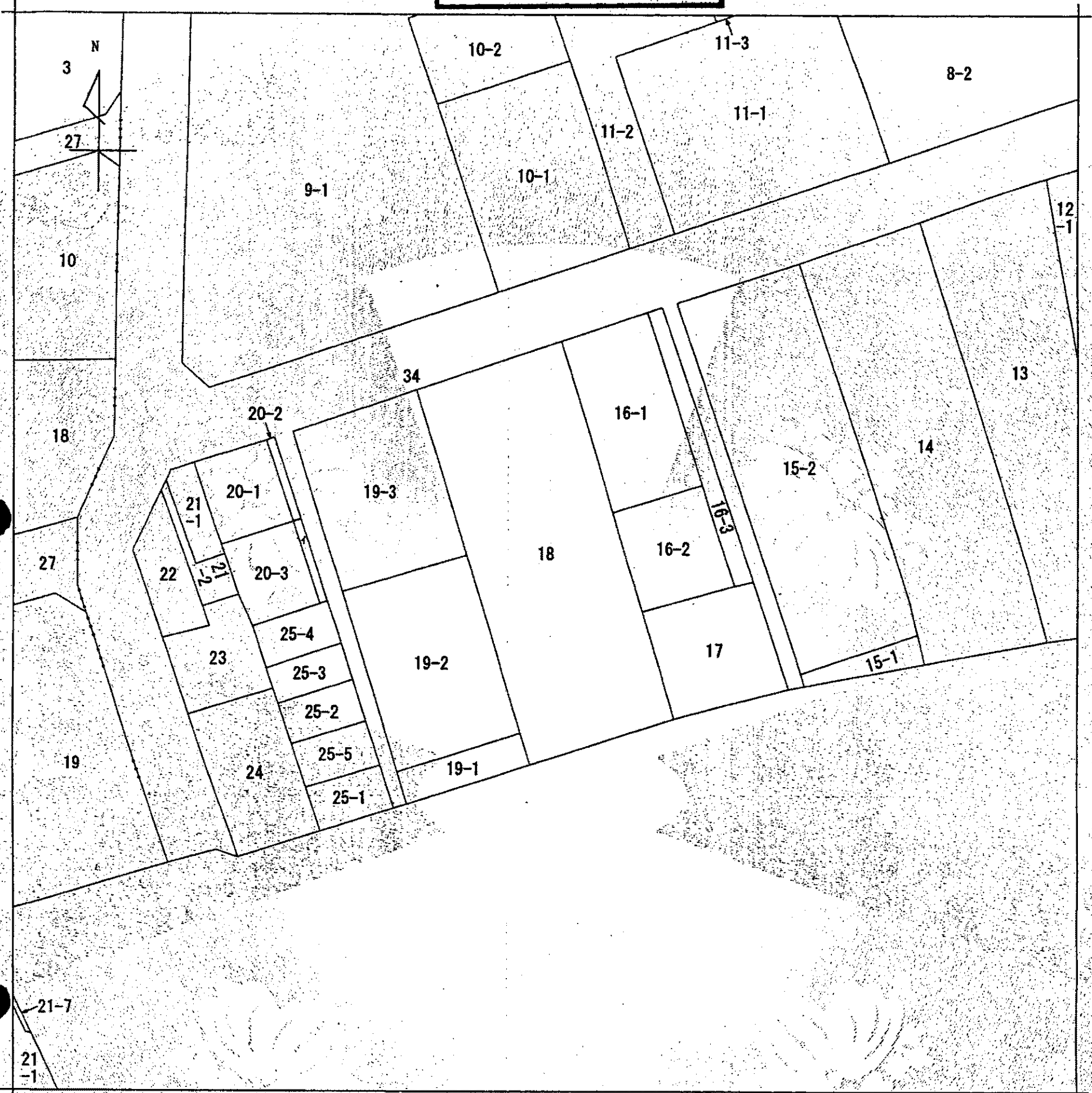


本図面はA3版をA4版
に縮小したものである



(注) 地図に準ずる図面は、土地の区画を明確にした不動産登記法所定の地図が備え付けられるまでの間、これに代わるものとして備え付けられている図面で、土地の位置及び形状の概略を記載した図面です。

地番
区域見出し
浜田町1丁目
浜田町4丁目
浜田町4丁目

請求分	所在	神戸市灘区浜田町一丁目		地番	18番			
出力縮尺	1/500	精度区分		座標系番号又は記号	分類	地図に準ずる図面	種類	土地区画整理所在図
作成年月日	昭和52年7月26日		備付年月日(原図)			補記事項		

これは地図に準ずる図面に記録されている内容を証明した書面である。

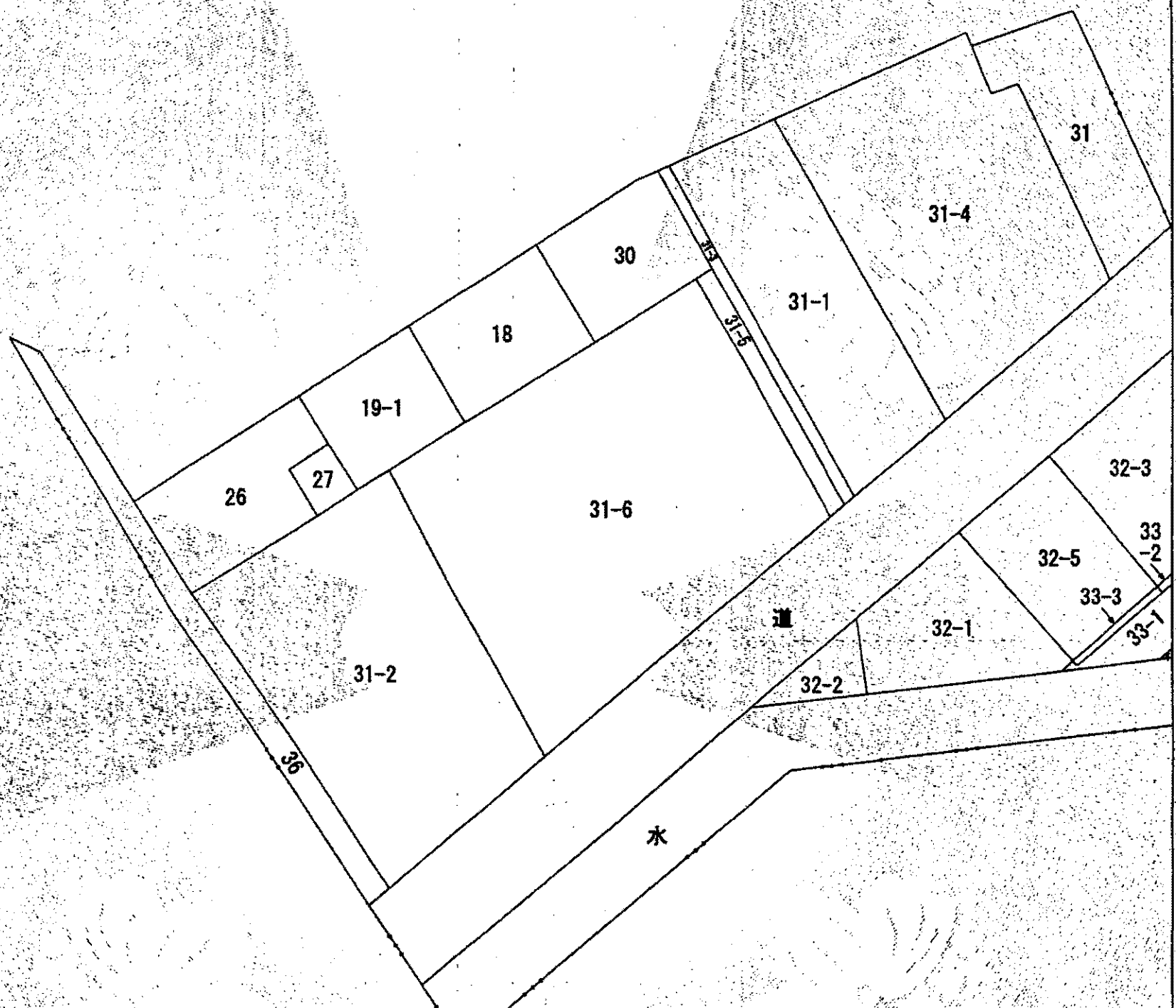
平成24年12月12日
神戸地方法務局

(7枚目)

申請番号: 13-1
(1/2)

登記官

本図面はA3版をA4版
に縮小したものである



(注) 地図に準ずる図面は、土地の区画を明確にした不動産登記法所定の地図が備え付けられるまでの間、これに代わるものとして備え付けられている図面で、土地の位置及び形状の概略を記載した図面です。



請求部	所在	神戸市灘区浜田町一丁目		地番	18番
出力縮	縮尺不明	精度区分	座標系番号又は記号	分類	地図に準ずる図面
作成年月日			備付年月日(原図)	補記事項	種類 旧土地台帳附属地図

これは地図に準ずる図面に記録されている内容を証明した書面である。

(8 枚目)

平成24年12月12日
神戸地方法務局

申請番号：13-1
(2/2)

登記官

