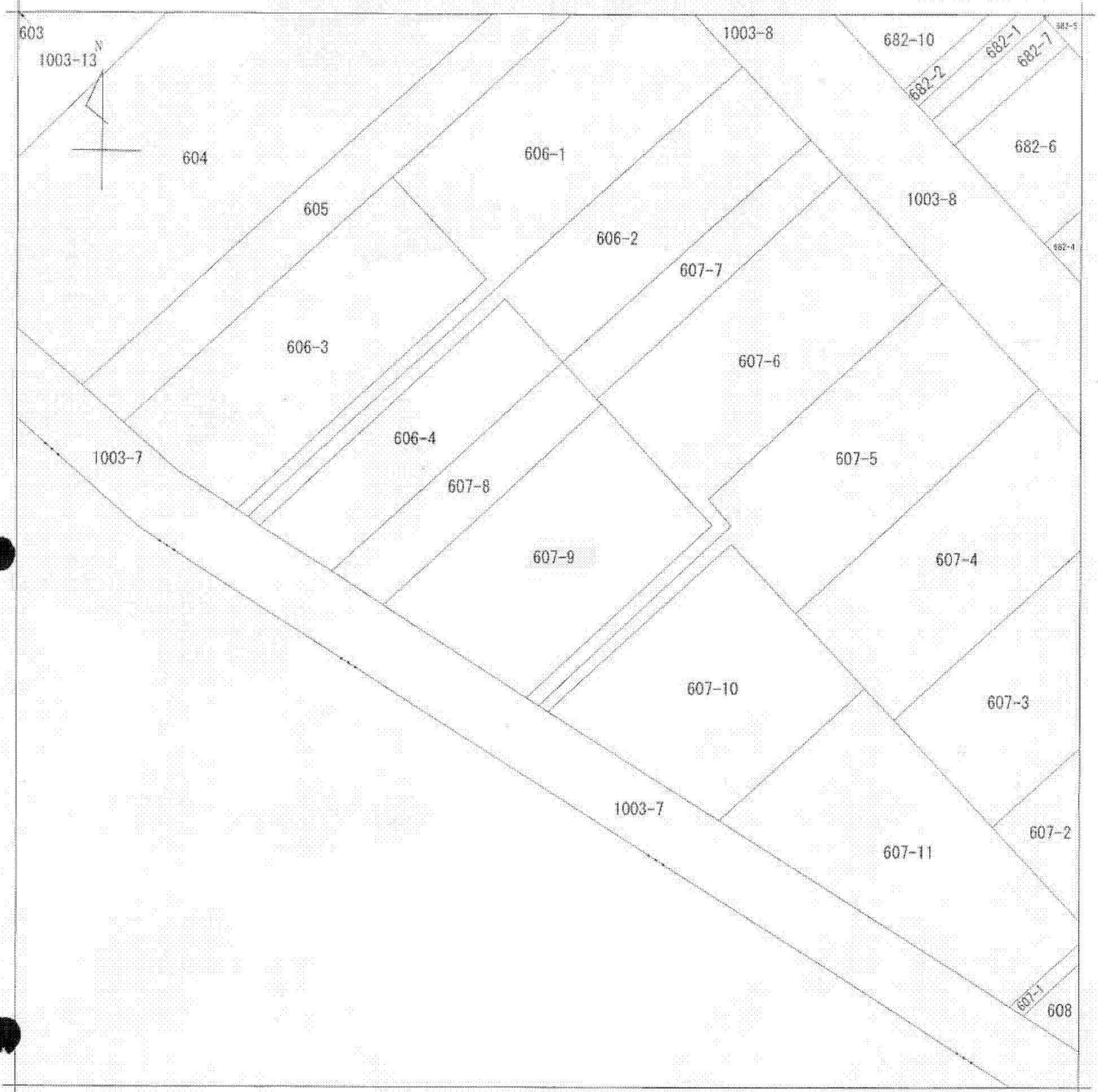


目的外土地



(注) 地図に準ずる図面は、土地の区画を明確にした不動産登記法所定の地図が備え付けられるまでの間、これに代わるものとして備え付けられている図面で、土地の位置及び形状の概略を記載した図面です。

地番区域見出  
高月北2丁目

請求部	所在	大阪府泉北郡忠岡町高月北二丁目			地番	607番9		
出力縮	1/250	精度区分		座標系番号又は記号	分類	地図に準ずる図面	種類	土地区画整理所在図
作成年月日	昭和54年11月6日			備付年月日(原図)		補事項		

これは地図に準ずる図面に記録されている内容を証明した書面である。

A4判に縮小

平成25年9月30日  
大阪法務局岸和田支局  
登記官

申請番号：10-55  
(1/1)

(9 枚目)

公局