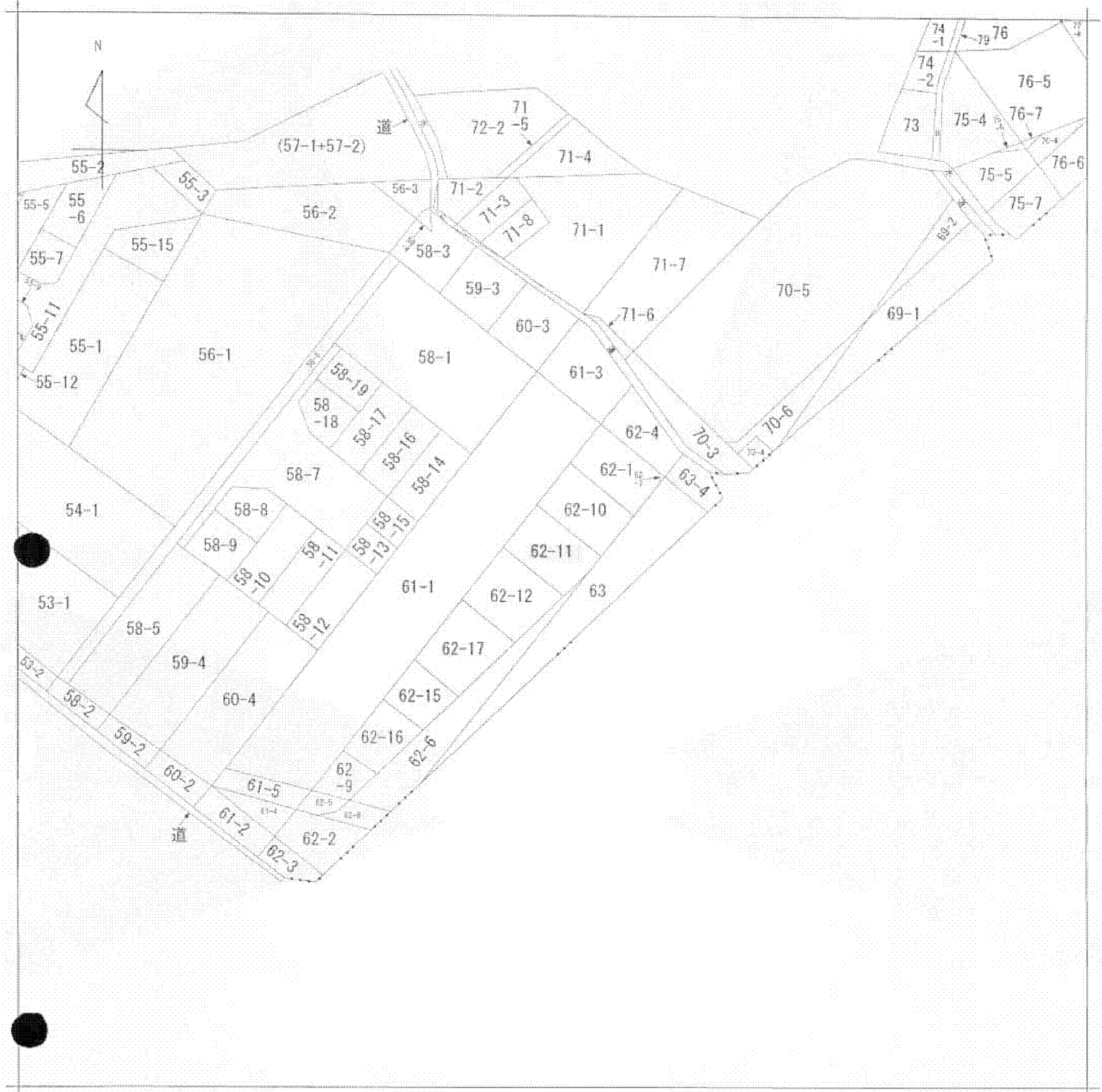
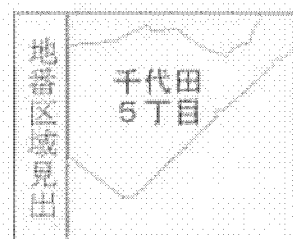


A 4判に縮小



(注) 地図に準ずる図面は、土地の区画を明確にした不動産登記法所定の地図が備え付けられるまでの間、これに代わるものとして備え付けられている図面で、土地の位置及び形状の概略を記載した図面です。



請求部	所在	高石市千代田五丁目			地番	62番11	
出方	縮尺不明	精度	座標系	分類	地図に準ずる図面	種類	旧土地台帳附属地図
作成年月日		区分	番号又は記号	備付年月日(原図)		補事項	

これは地図に準ずる図面に記録されている内容を証明した書面である。

公用

平成25年7月1日
 大阪法務局堺支局

申請番号：20-4
 (1/1)

登記官

