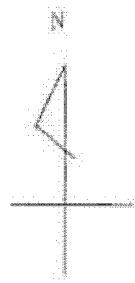


A4判に縮小

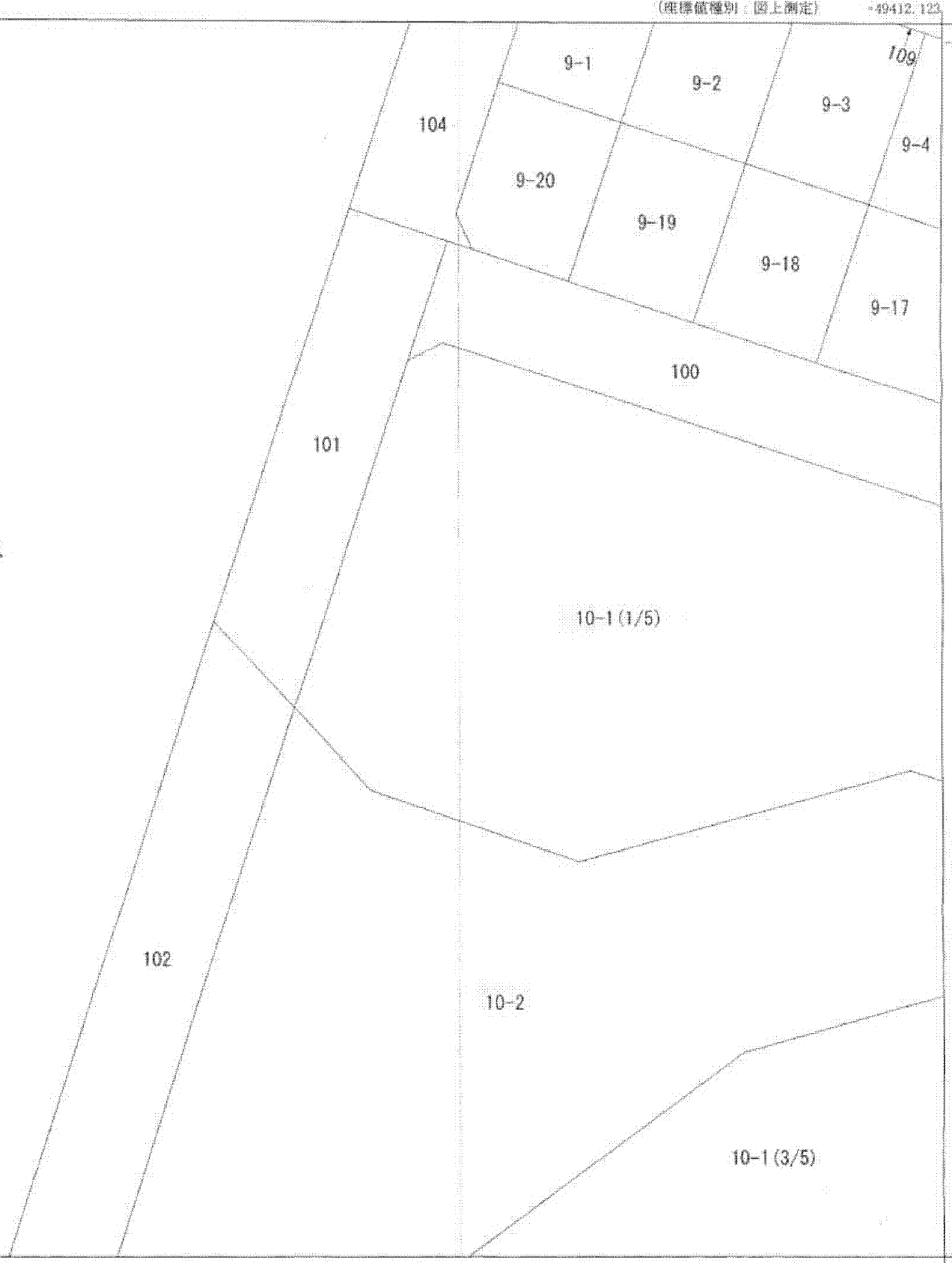
(座標値種別：図上測定)

-49412.123

-171701.158



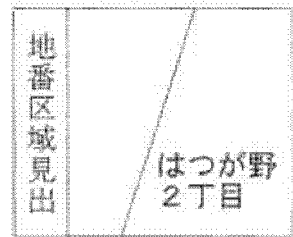
地区外



-171827.458

-49537.123

(座標値種別：図上測定)



請求部	所在	和泉市はつが野二丁目				地番	10番1			
出力縮尺	1/500	精度区分	甲二	座標系番号又は記号	VI	分類	地図(法第14条第1項)		種類	その他
作成年月日					備付年月日(原図)			補記事項		

(6 枚目)

公用

申請番号：21-32

(1/4)

(座標値種別：図上測定) -49287.123



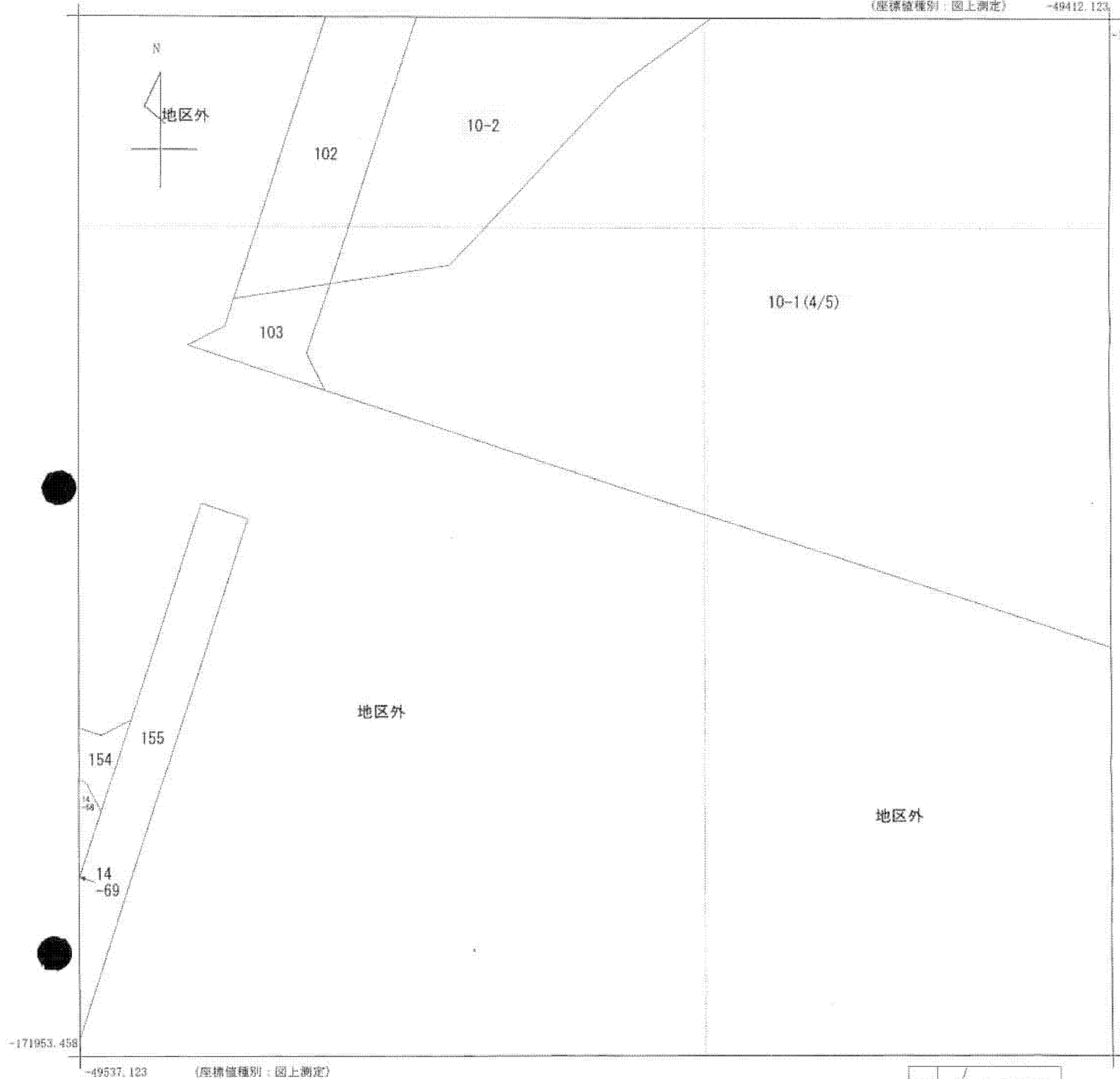
-171827.458

-49412.123 (座標値種別：図上測定)

地番区域見出
はつが野
2丁目
はつが野
1丁目

請求部	所在	和泉市はつが野二丁目				地番	10番1			
出力尺	1/500	精度区分	甲二	座標系 番号又 は記号	VI	分類	地図(法第14条第1項)		種類	その他
作成年月日					備付年月日 (原図)			補記事項		

(7 枚目)

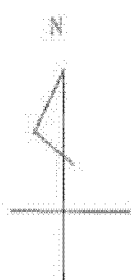


請求部	所在	和泉市はつが野二丁目				地番	10番1			
出力尺	1/500	精度区分	甲二	座標系番号又は記号	VI	分類	地図(法第14条第1項)		種類	その他
作成年月日					備付年月日(原図)			補記事項		

(8 枚目)

(座標値種別：図上測定) -49287.123

-171827.458



10-1(5/5)

132

地区外

114

102

地区外

地区外

133

125

120

地区外

-171953.458

-49412.123

(座標値種別：図上測定)



請求部	所在	和泉市はつが野二丁目				地番	10番1			
出力尺	1/500	精度分	甲二	座標系 番号又は記号	VI	分類	地図(法第14条第1項)		種類	その他
作成年月日					備付年月日 (原図)			補記事項		

(9 枚目)