

(注) 地図に準ずる図面は、土地の区画を明確にした不動産登記法所定の地図が備え付けられるまでの間、これに代わるものとして備え付けられている図面で、土地の位置及び形状の概略を記載した図面です。



請求部分	所在	河内長野市美加の台一丁目		地番	1152番7	
出力縮尺	1/1000	精度区分		座標系番号又は記号	分類	地図に準ずる図面
作成年月日	平成4年10月1日		備付年月日(原図)		補記事項	地図の縮尺は1/500ですが、1/1000に変更して出力しています
					種類	その他

これは地図に準ずる図面に記録されている内容を証明した書面である。

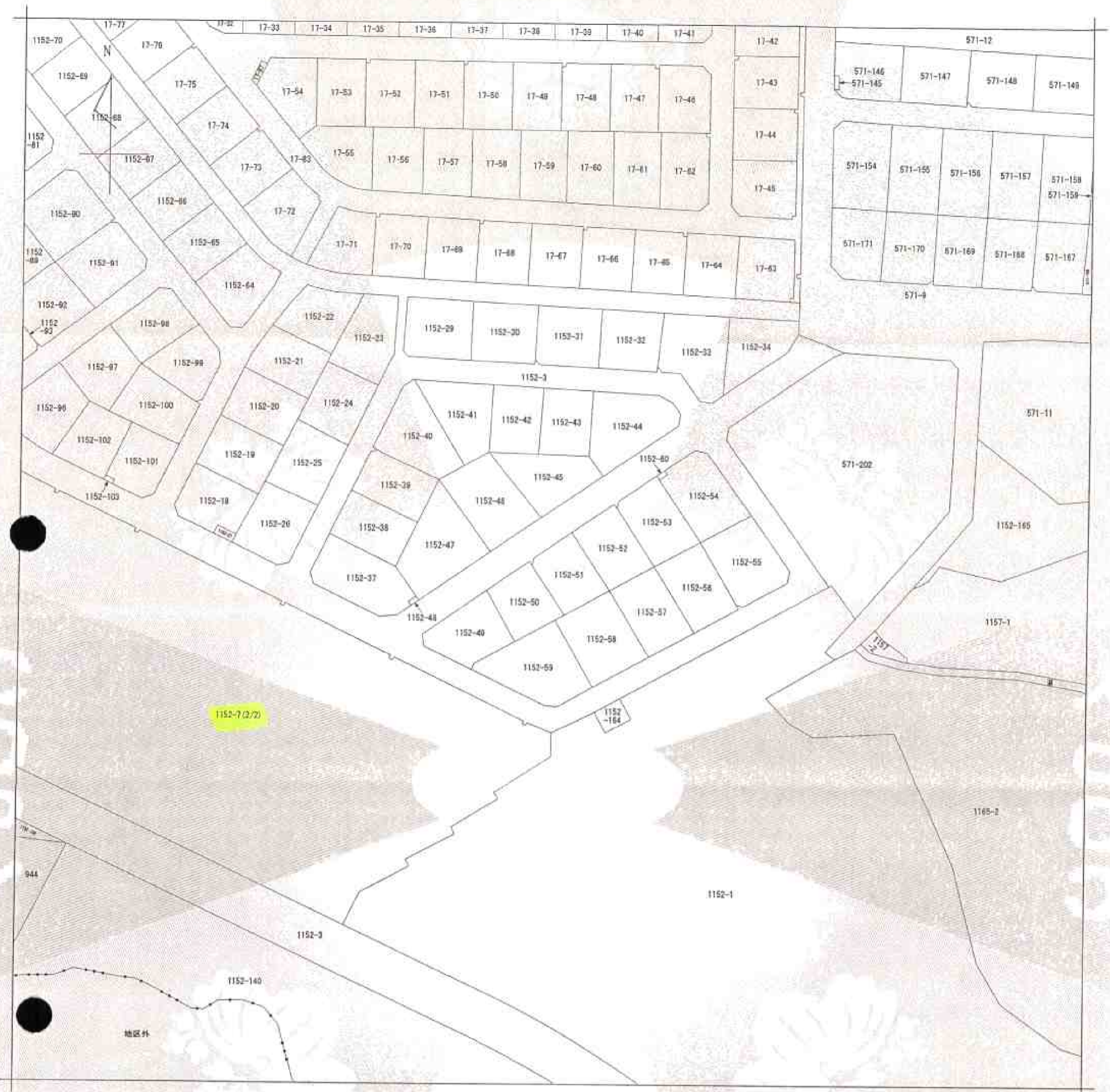
平成23年10月27日  
大阪法務局富田林支局  
登記官

申請番号：2-35  
(1/2)

A4判に縮小

公用

(6枚目)



(注) 地図に準ずる図面は、土地の区画を明確にした不動産登記法所定の地図が備え付けられるまでの間、これに代わるものとして備え付けられている図面で、土地の位置及び形状の概略を記載した図面です。

地番  
区域見出  
美加の台1丁目

請求 部分	所在	河内長野市美加の台一丁目				地番	1152番7	
出力 縮尺	1/1000	精度 区分	座標系 番号又は 記号	分類	地図に準ずる図面		種類	その他
作成 年月日	平成4年10月1日			備付 年月日 (原図)	補記 事項	地図の縮尺は1/500ですが、1/1000に変更して出力しています		

これは地図に準ずる図面に記録されている内容を証明した書面である。

平成23年10月27日  
大阪法務局富田林支局  
登記官

申請番号：2-35  
(2/2)

A4判に縮小

(7枚目)