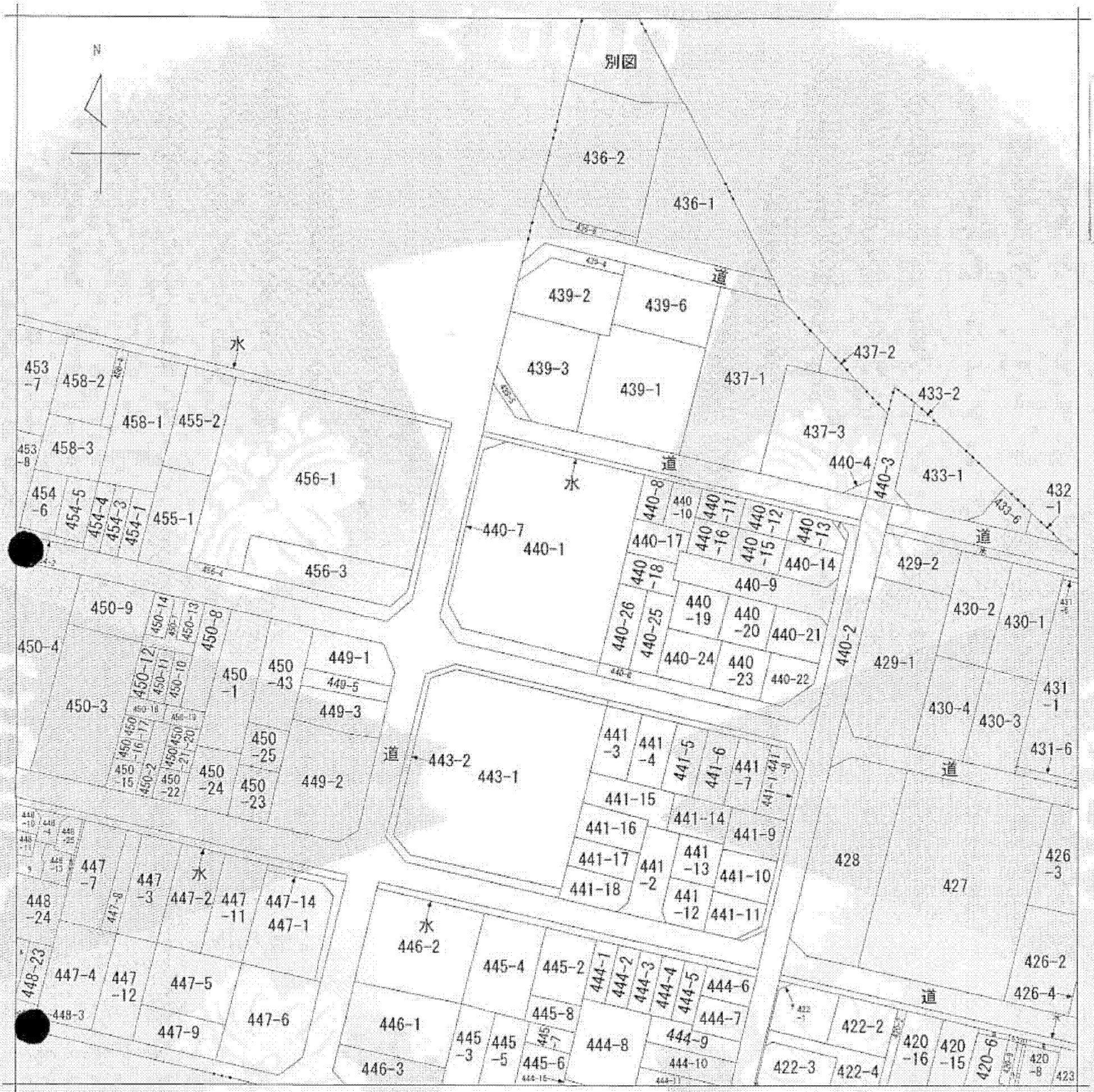


イ 440-5 420-13 421 448-9
 ロ 420-10 420-14 448-15 448-14
 ハ 420-11 420-7 448-22
 ニ 420-12 422-5 448-12

A4判に縮小



(注) 地区に準ずる図面は、土地の区画を明確にした不動産登記法所定の地図が備え付けられるまでの間、これに代わるものとして備え付けられている図面で、土地の位置及び形状の概略を記載した図面です。



請求部	所在	堺市西区鳳北町八丁		地番	440番1		
出力尺	縮尺不明	精度区分		座標系番号又は記号	分類	地図に準ずる図面	
作成年月日				備付年月日(原図)		種類	旧土地台帳附属地区
						補記事項	

これは地図に準ずる図面に記録されている内容を証明した書面である。

平成26年10月6日
 大阪法務局堺支局

申請番号：26-7
 (1/1)

登記官

(6 枚目)

公用