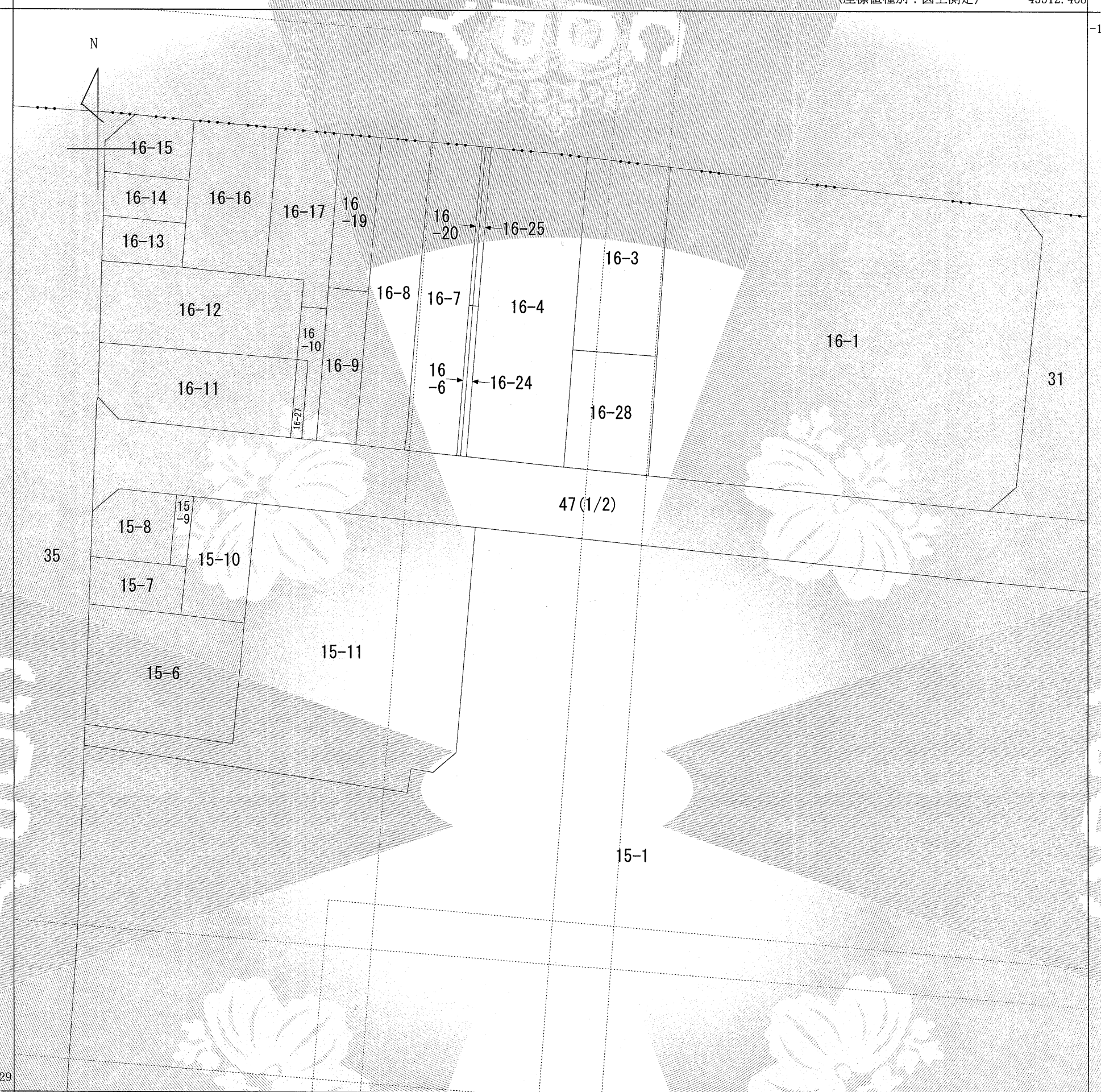


N



-146630.329

-43637.468

(座標値種別：図上測定)

(注) 地図に準ずる図面は、土地の区画を明確にした不動産登記法所定の地図が備え付けられるまでの間、これに代わるものとして備え付けられている図面で、土地の位置及び形状の概略を記載した図面です。

地番区域見出	上町1丁目
--------	-------

請求部	所在	大阪府中央区上町一丁目				地番	47番		
出力縮尺	1/500	精度区分	甲一	座標系番号又は記号	VI	分類	地図に準ずる図面 (街区成果B)	種類	街区基本調査成果図
作成年月日	平成22年3月23日			備付年月日 (原図)	平成22年3月23日		補記事項		

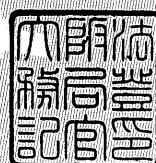
これは地図に準ずる図面に記録されている内容を証明した書面である。

平成26年4月25日
大阪法務局

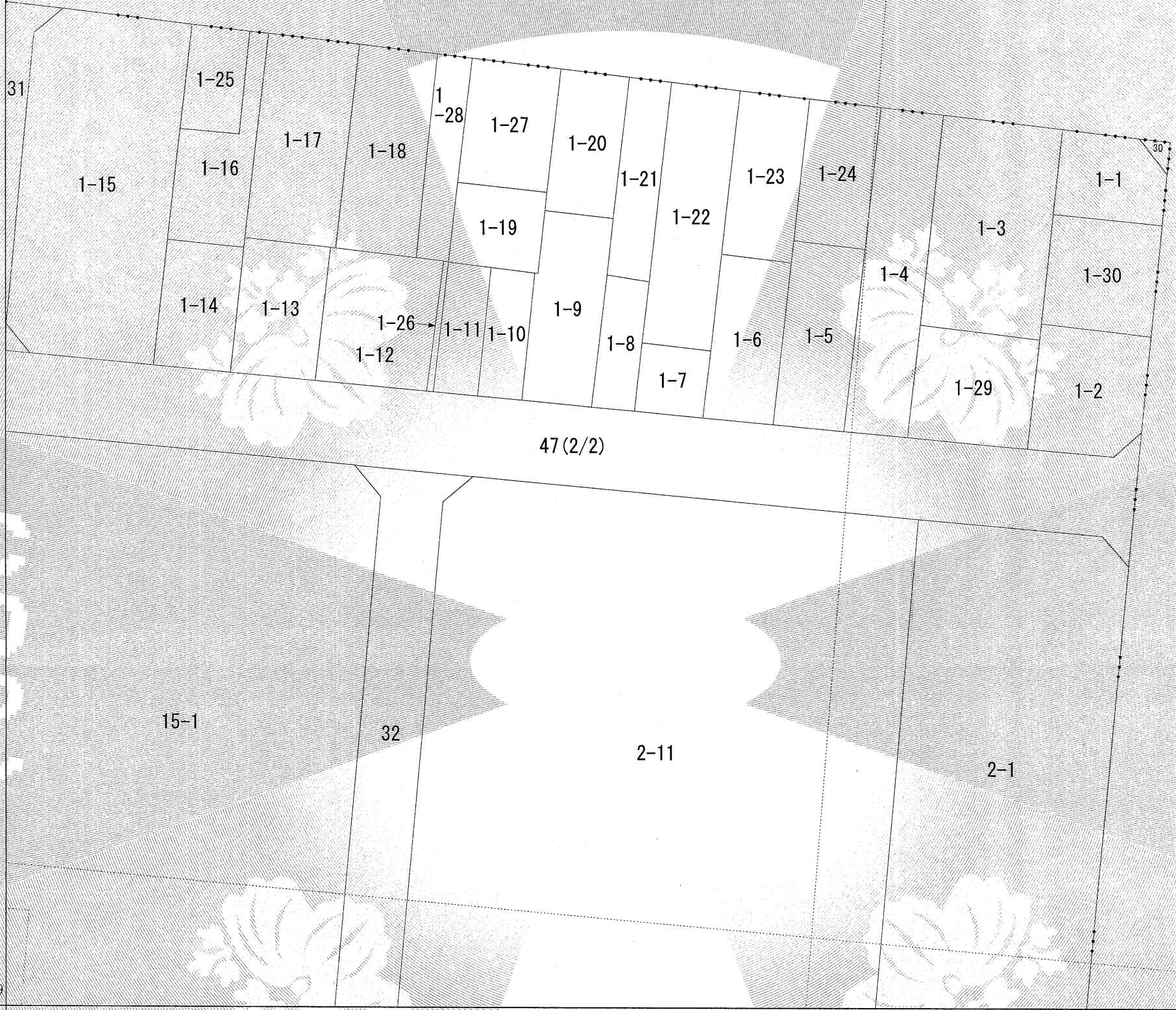
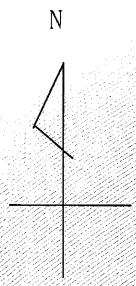
申請番号：39-3
(1/2)

登記官

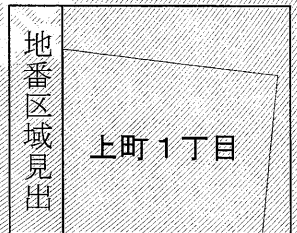
石田章代



公用



(注) 地図に準ずる図面は、土地の区画を明確にした不動産登記法所定の地図が備え付けられるまでの間、これに代わるものとして備え付けられている図面で、土地の位置及び形状の概略を記載した図面です。



請求部	所在	大阪府中央区上町一丁目		地番	47番				
出力縮尺	1/500	精度区分	甲一	座標系番号又は記号	VI	分類	地図に準ずる図面 (街区成果B)	種類	街区基本調査成果図
作成年月日	平成22年3月23日		備付年月日 (原図)	平成22年3月23日		補記事項			

これは地図に準ずる図面に記録されている内容を証明した書面である。

平成26年4月25日
大阪法務局

申請番号：39-3
(2/2)

登記官

石田章代

