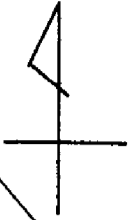


N



1-5

1-4

2-3

1-17

2-2

1-3(1/7)

2-1

地番区域見出

南港中5丁目

A 南港中6丁目

請求部	所在	大阪市住之江区南港中五丁目				地番	1番3			
出力縮尺	1/500	精度区分	甲二	座標系番号又は記号	VI	分類	地図(法第14条第1項)		種類	街区基本調査成果図
作成年月日	平成19年7月			備付年月日(原図)				補記事項		

これは地図に記録されている内容を証明した書面である。
(大阪法務局天王寺出張所管轄)

平成24年1月19日
大阪法務局

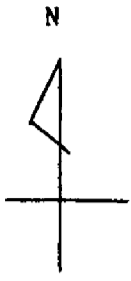
登記官

申請番号：6-2
(1/7)

A4判に縮小

公用

(原図)



1-5

1-6

1-4

1-3(2/7)

1-7

地番区域見出
南港中5丁目

請求部	所在	大阪市住之江区南港中五丁目				地番	1番3		
出力縮尺	1/500	精度区分	甲二	座標系番号又は記号	VI	分類	地図(法第14条第1項)	種類	街区基本調査成果図
作成年月日	平成19年7月			備付年月日(原図)			補記事項		

これは地図に記録されている内容を証明した書面である。

(大阪法務局天王寺出張所管轄)

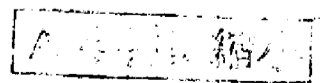
平成24年1月19日

大阪法務局

申請番号：6-2

(2/7)

登記官



公用

(7枚目)

(座標値種別：測量成果) -53249.913

-151457.039

1-3(3/7)

2-1

15

8

9

-151583.039

-53374.913 (座標値種別：測量成果)

地番 区域見出	南港中 5丁目
	南港中 6丁目

請求 部分	所在	大阪市住之江区南港中五丁目				地番	1番3		
出縮 力尺	1/500	精度 区分	甲二	座標系 番号又 は記号	VI	分類	地図(法第14条第1項)	種類	街区基本調査成果図
作成 年月日	平成19年7月			備付 年月日 (原図)				補記 事項	

これは地図に記載されている内容を証明した書面である。

(大阪法務局天王寺出張所管轄)

平成24年1月19日

大阪法務局

A4判に縮小

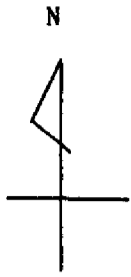
申請番号：6-2

(3/7)

登記官

公用

(8枚目)



1-3(4/7)

2-1

-151583.039

-53249.913

(座標値種別：測量成果)

地番
区域見出

南港中5丁目

請求部	所在	大阪市住之江区南港中五丁目				地番	1番3			
出力縮尺	1/500	精度区分	甲二	座標系番号又は記号	VI	分類	地図(法第14条第1項)		種類	街区基本調査成果図
作成年月日	平成19年7月			備付年月日(原図)			補事項			

これは地図に記録されている内容を証明した書面である。

(大阪法務局天王寺出張所管轄)

平成24年1月19日

大阪法務局

申請番号：6-2

(4/7)

登記官



縮小

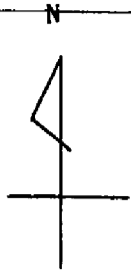
公用

9枚目

1-7

1-10

-151457.039



1-2

1-3(5/7)

-151583.039

-53124.913

(座標値種別：測量成果)

地番
区域見出

南港中5丁目

請求部	所在	大阪市住之江区南港中五丁目				地番	1番3			
出力縮	1/500	精度区分	甲二	座標系番号又は記号	VI	分類	地図(法第14条第1項)		種類	街区基本調査成果図
作成年月日	平成19年7月			備付年月日(原図)			補記事項			

これは地図に記録されている内容を証明した書面である。

(大阪法務局天王寺出張所管轄)

平成24年1月19日

大阪法務局

A4判に縮小

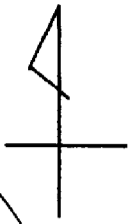
申請番号：6-2
(5/7)

登記官

公用

(10枚目)

N



1-3(6/7)

2-1

2-1

2-5

6

7



請求部	所在	大阪市住之江区南港中五丁目				地番	1番3			
出力縮尺	1/500	精度区分	甲二	座標系番号又は記号	VI	分類	地図(法第14条第1項)		種類	街区基本調査成果図
作成年月日	平成19年7月			備付年月日(原図)			補記事項			

これは地図に記載されている内容を証明した書面である。

(大阪法務局天王寺出張所管轄)

平成24年1月19日

大阪法務局

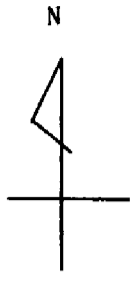
A4判に縮小

申請番号：6-2
(6/7)

登記官

公用

(11枚目)



1-2

1-3(7/7)

7

地番区域見出	南港中5丁目
	南港中3丁目

請求部	所在	大阪市住之江区南港中五丁目				地番	1番3			
出力縮尺	1/500	精度区分	甲二	座標系番号又は記号	VI	分類	地図(法第14条第1項)		種類	街区基本調査成果図
作成年月日	平成19年7月			備付年月日(原図)		補記事項				

これは地図に記載されている内容を証明した書面である。

(大阪法務局天王寺出張所管轄)

平成24年1月19日

大阪法務局

4/4 縮小

(12枚目)

申請番号：6-2

登記官



(7/7)

公用