

A4判に縮小

(座標値種別：測量成果) -53032.679

-15142



1-7

1-11

1-12

1-10

1-3

1-2(1/4)

-151551.403

-53157.679 (座標値種別：測量成果)

地番区域見出  
南港中5丁目

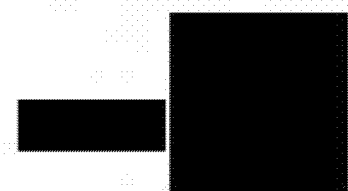
請求部	所在	大阪市住之江区南港中五丁目				地番	1番2			
出力尺	1/500	精度区分	甲二	座標系番号又は記号	VI	分類	地図(法第14条第1項)		種類	街区基本調査成果図
作成年月日	平成19年7月			備付年月日(原図)			補事項			

これは地図に記載されている内容を証明した書面である。  
(大阪法務局天王寺出張所管轄)

平成26年9月12日  
大阪法務局北出張所

申請番号：42-3  
(1/4)

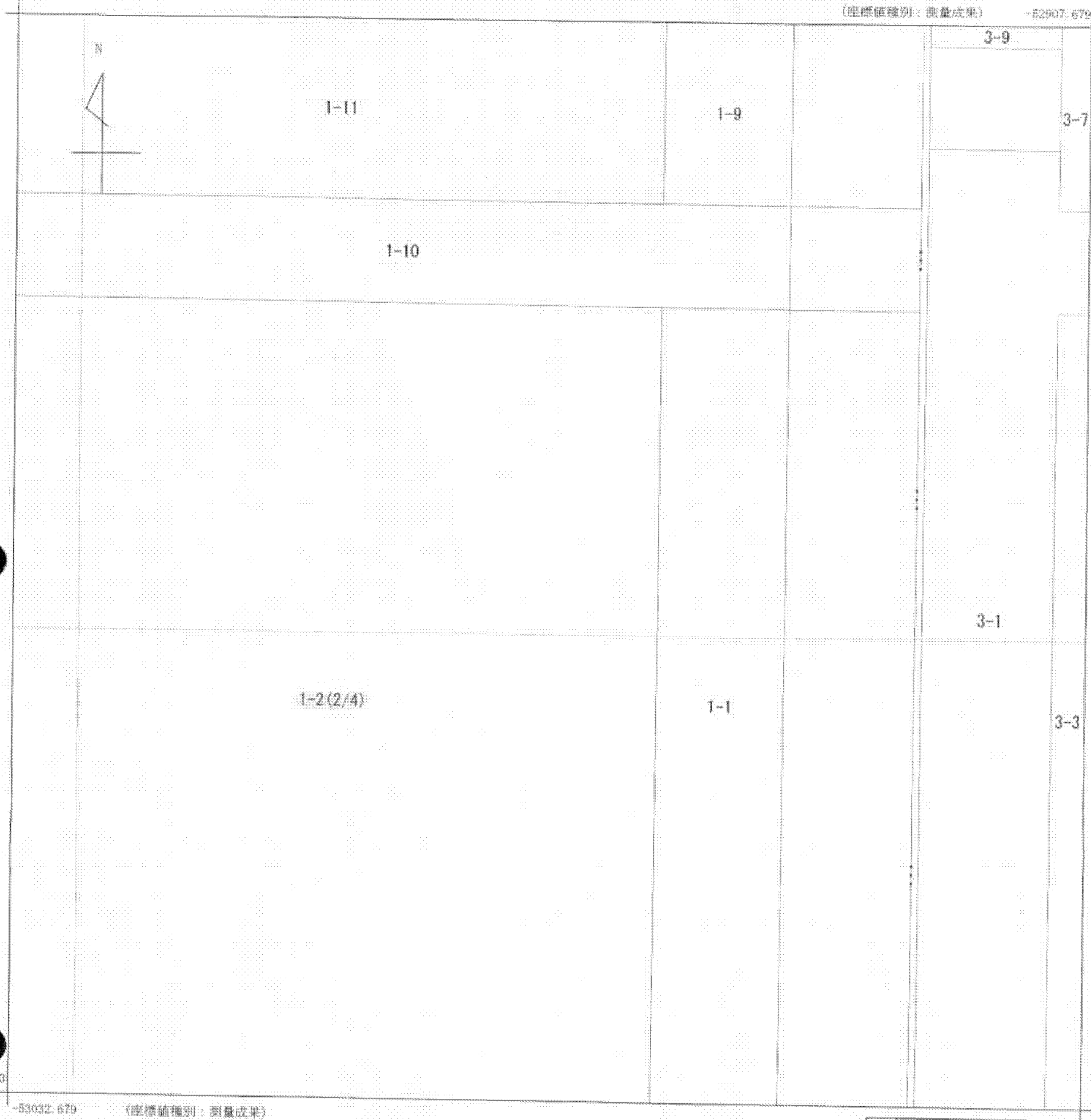
登記官



公用

A4判に縮小

(座標値種別：測量成果) -52907.679



地番 区域見出	南港中5丁目	南港中4丁目
------------	--------	--------

請求分	所在	大阪市住之江区南港中五丁目				地番	1番2			
出力 縮尺	1/500	精度 区分	甲二	座標系 番号又は 記号	VI	分類	地図(法第14条第1項)		種類	街区基本調査成果図
作成 年月日	平成19年7月			備付 年月日 (原図)			補記 事項			

これは地図に記録されている内容を証明した書面である。  
(大阪法務局天王寺出張所管轄)

平成26年9月12日

大阪法務局北出張所

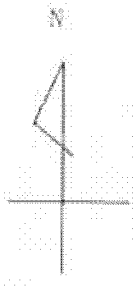
登記官

申請番号：42-3

(2/4)

(座標値種別：測量成果) -53032.679

151554



1-2(3/4)

1-3

2-1

7

151680.403

-53167.679 (座標値種別：測量成果)

地番区域見出	南港中5丁目 南港中3丁目
--------	------------------

請求分	所在	大阪市住之江区南港中五丁目				地番	1番2				
出力尺	1/500	精度分	甲二	座標系 番号又は 記号	VI	分類	地図(法第14条第1項)		種類	街区基本調査成果図	
作成年月日	平成19年7月			備付年月日 (原図)				補記項			

これは地図に記載されている内容を証明した書面である。

(大阪法務局天王寺出張所管轄)

平成26年9月12日

大阪法務局北出張所

申請番号：42-3

登記官

(3/4)

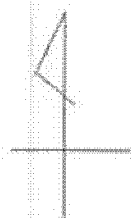


(座標値種別：測量成果)

-52907.679

-15155

N



1-2(4/4)

1-1

3-1

3-3

3-2

7

-151680.403

-53032.879

(座標値種別：測量成果)

地番区域見出	南港中5丁目	南港中4丁目
	南港中3丁目	

請求部分	所在	大阪市住之江区南港中五丁目				地番	1番2			
出力尺	1/500	精度区分	甲二	座標系番号又は記号	VI	分類	地図(法第14条第1項)		種類	街区基本調査成果図
作成年月日	平成19年7月			備付年月日(原図)			補記事項			

これは地図に記録されている内容を証明した書面である。

(大阪法務局天王寺出張所管轄)

平成26年9月12日

大阪法務局北出張所

登記官

申請番号：42-3

(4/4)