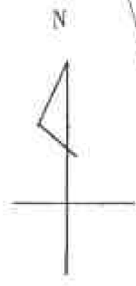


(座標値種別：測量成果) -45952.515

-139060.058



-139186.058

246

-46077.515 (座標値種別：測量成果)

(注) 地図に準ずる図面は、土地の区画を明確にした不動産登記法所定の地図が備え付けられるまでの間、これに代わるものとして備え付けられている図面で、土地の位置及び形状の概略を記載した図面です。

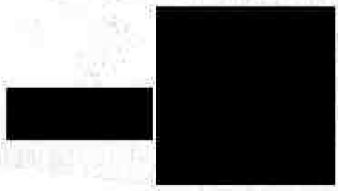
地番区域見出	東三国 6丁目	東三国 3丁目	A 東三国2丁目
	東三国 6丁目		

請求部	所在	大阪市淀川区東三国六丁目				地番	1番13			
出力縮尺	1/500	精度区分	甲二	座標系番号又は記号	VI	分類	地図に準ずる図面 (街区成果B)		種類	街区基本調査成果図
作成年月日	平成19年8月			備付年月日 (原図)	平成21年10月9日			補記事項		

これは地図に準ずる図面に記録されている内容を証明した書面である。

平成24年10月23日  
 大阪法務局北出張所  
 登記官

申請番号：19-8  
 (1/1)



公用

( 6 枚目 )