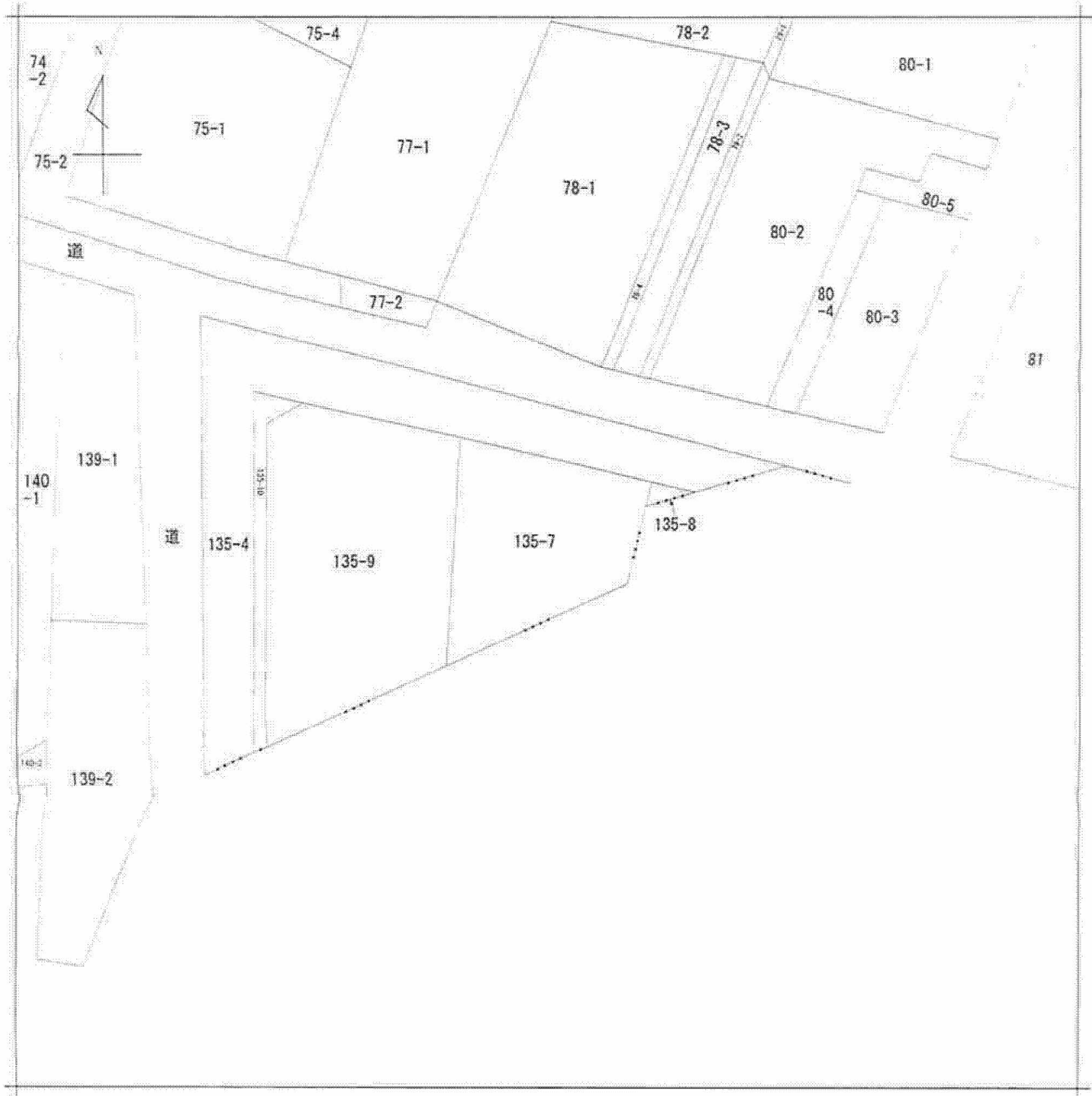


A4判に縮小



〔注〕地図に準ずる図面は、土地の区画を明確にした不動産登記法所定の地図が備え付けられるまでの間、これに代わるものとして備え付けられている図面で、土地の位置及び形状の概略を記載した図面です。



請求部	所在	大阪市阿倍野区帝塚山一丁目			地番	135番7		
出力尺	縮尺不明	精度分	座標系又は 標高記号	分類	地図に準ずる図面		種類	旧土地台帳附属地図
作成年月日	備付年月日 (原図)			補記事項				

9枚目

これは地図に準ずる図面に記録されている内容を証明した書面である。

平成28年5月23日
大阪法務局天王寺出張所
登記官

申請番号：39-1
(1/1)

公用

本ファイルの改ざん・転用・転載を禁止します