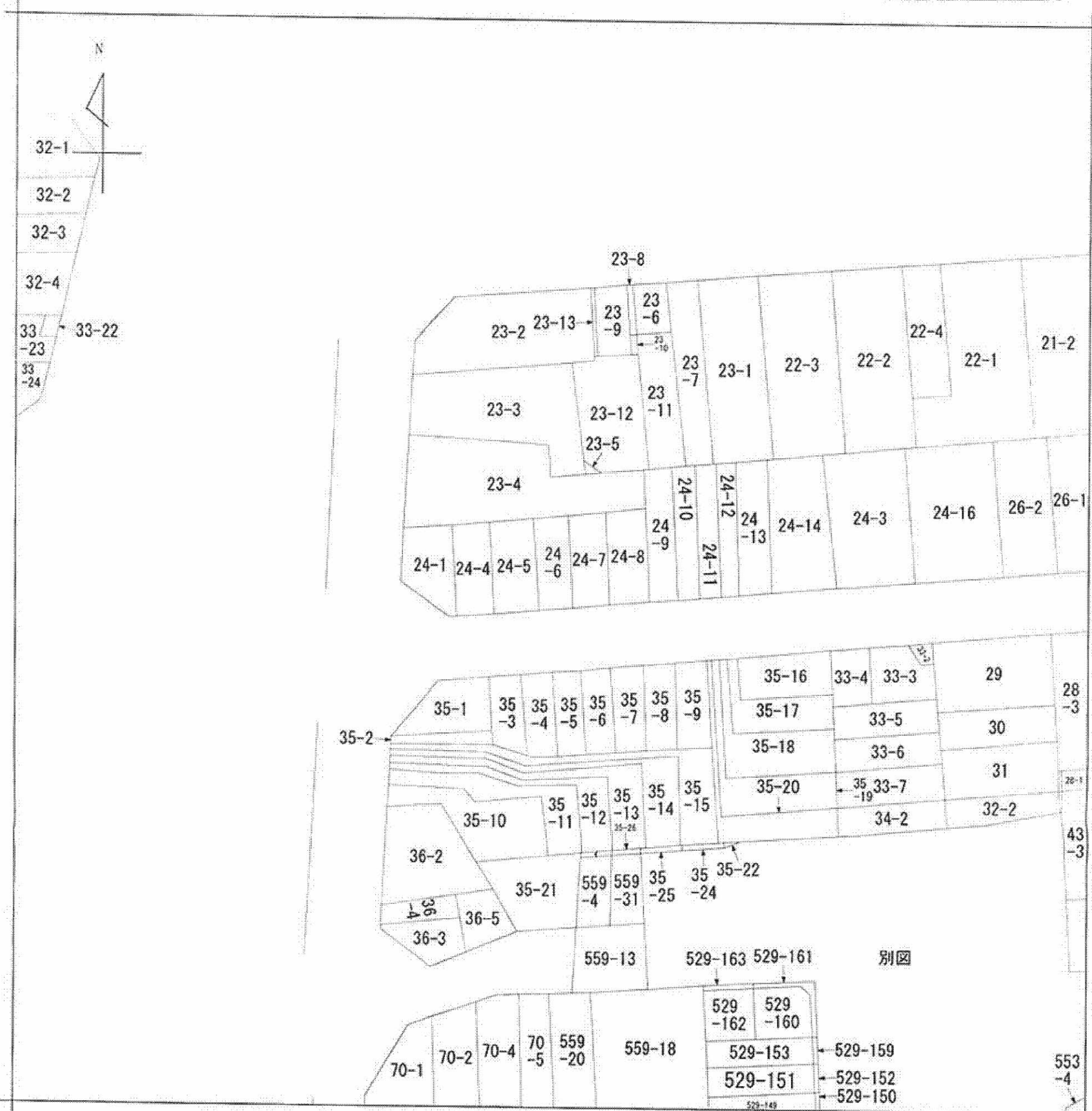
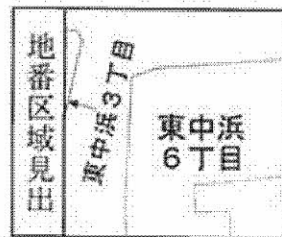


A4判に縮小



(注) 地図に準ずる図面は、土地の区画を明確にした不動産登記法所定の地図が備え付けられるまでの間、これに代わるものとして備え付けられている図面で、土地の位置及び形状の概略を記載した図面です。



A 東中浜6丁目

請求部	所在	大阪市城東区東中浜六丁目			地番	24番6		
出力尺	縮尺不明	精度区分	座標系番号又は記号	分類	地図に準ずる図面		種類	旧土地台帳附属地図
作成年月日	備付年月日(原図)			補記事項				

これは地図に準ずる図面に記録されている内容を証明した書面である。

(大阪法務局管轄)

平成28年6月10日

大阪法務局北出張所
登記官

申請番号：34-4

(1/1)

(7 枚目)

公用

本ファイルの改ざん・転用・転載を禁止します