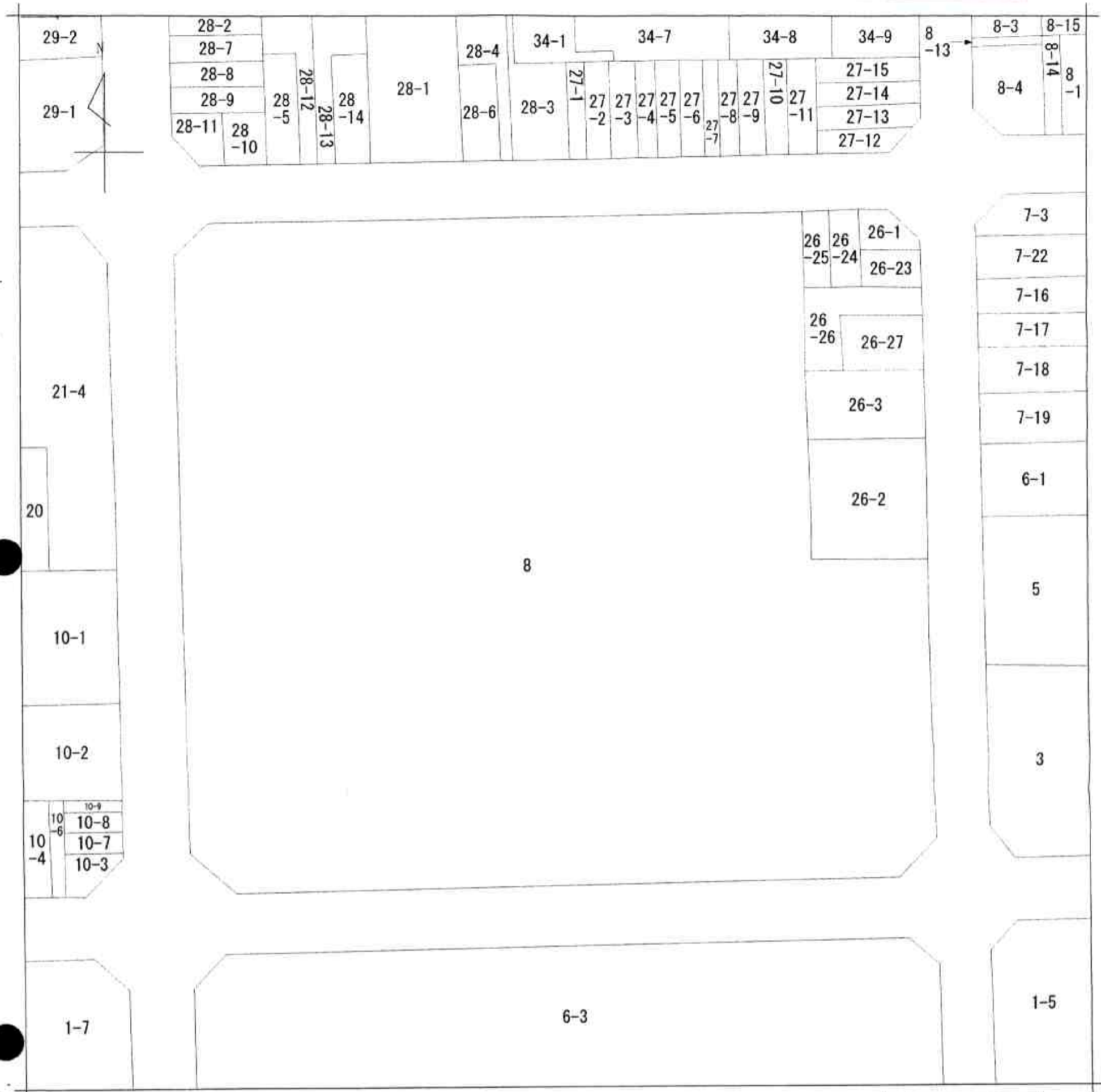


A4判に縮小



(注) 地図に準ずる図面は、土地の区画を明確にした不動産登記法所定の地図が備え付けられるまでの間、これに代わるものとして備え付けられている図面で、土地の位置及び形状の概略を記載した図面です。

地番区域見出  
古市3丁目

請求部	所在	大阪市城東区古市三丁目			地番	8番		
出力縮尺	縮尺不明	精度区分	座標系番号又は記号	分類	地図に準ずる図面		種類	旧土地台帳附属地図
作成年月日	備付年月日(原図)			補記事項				

(7枚目)

これは地図に準ずる図面に記録されている内容を証明した書面である。

平成23年12月6日  
大阪法務局

申請番号：48-2  
(1/1)

登記官



公用