

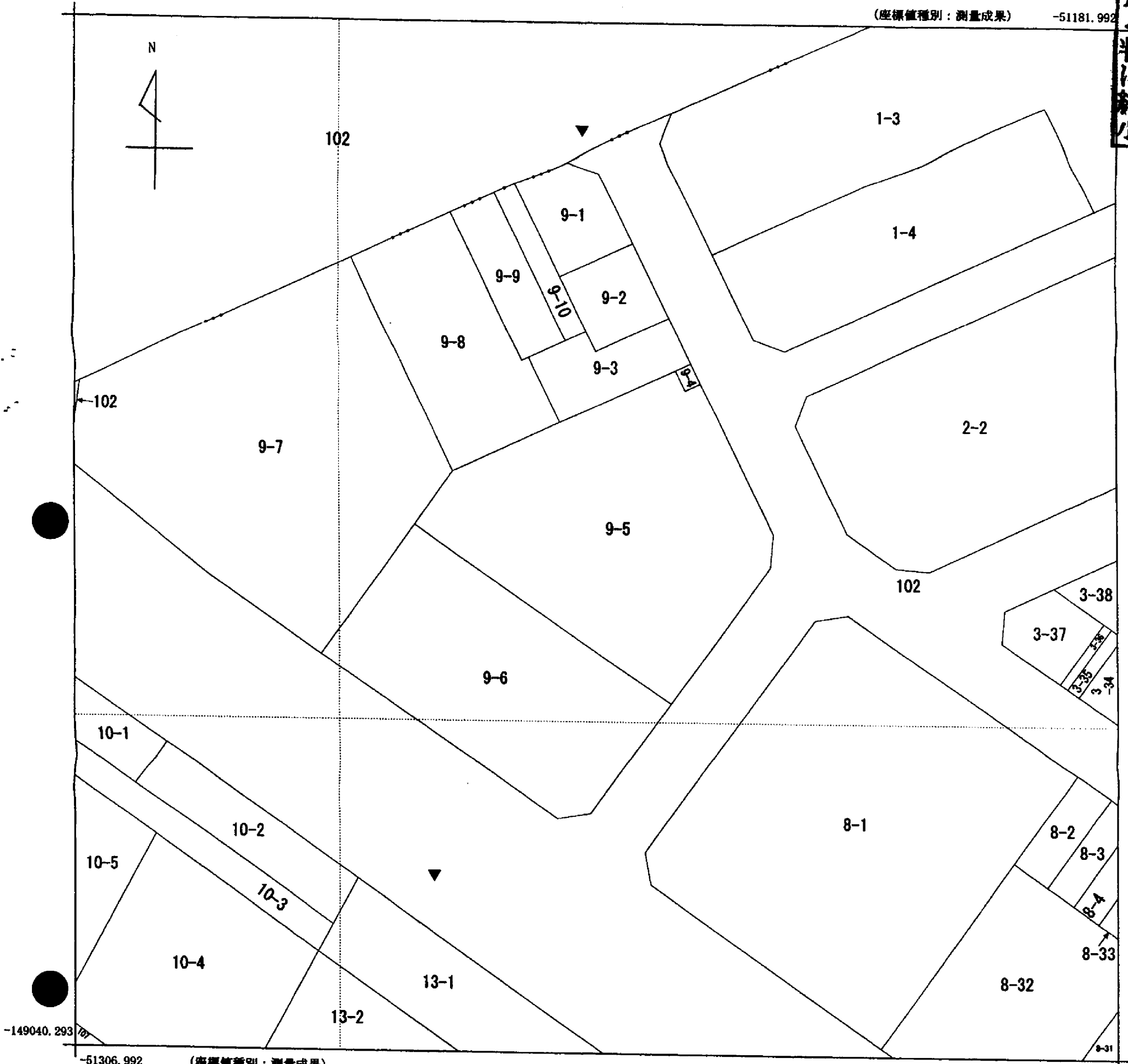
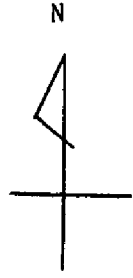
公用

(座標値種別：測量成果)

-51181.992

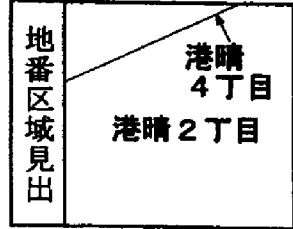
A4判に縮小

14.293



-51306.992 (座標値種別：測量成果)

(注) 地図に準ずる図面は、土地の区画を明確にした不動産登記法所定の地図が備え付けられるまでの間、これに代わるものとして備え付けられている図面で、土地の位置及び形状の概略を記載した図面です。



請求部	所在	大阪市港区港晴二丁目				地番	9番5				
出力尺	1/500	精度区分	甲二	座標系番号又は記号	VI	分類	地図に準ずる図面 (街区成果B)		種類	街区基本調査成果図	(枚)
作成年月日	平成19年8月			備付年月日 (原図)	平成21年10月2日		補記事項				8

これは地図に準ずる図面に記録されている内容を証明した書面である。

平成25年5月21日
大阪法務局北出張所
登記官

申請番号：22-2
(1/1)

