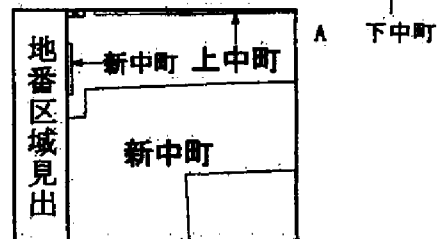


(注) 地図に準ずる図面は、土地の区画を明確にした不動産登記法所定の地図が備え付けられるまでの間、これに代わるものとして備え付けられている図面で、土地の位置及び形状の概略を記載した図面です。

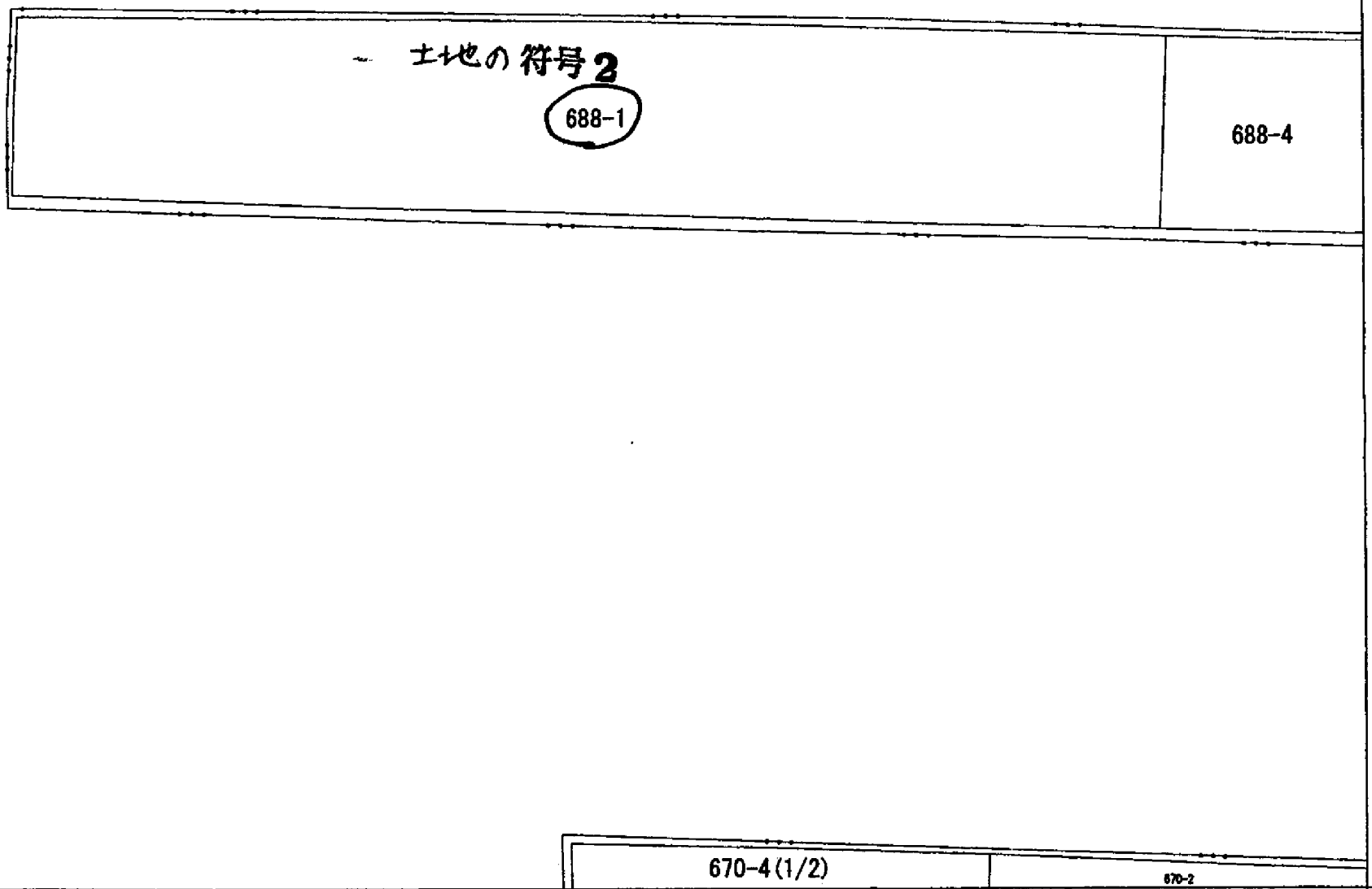
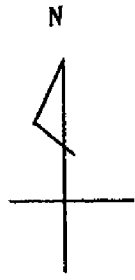


請求部	所在	京都市伏見区新中町			地番	715番		
出力縮尺	1/300	精度区分		座標系番号又は記号	分類	地図に準ずる図面	種類	旧土地台帳附属地図
作成年月日				備付年月日(原図)			補記事項	

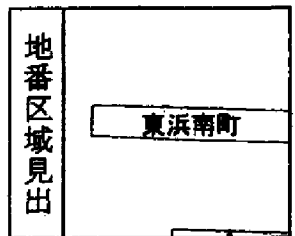
これは地図に準ずる図面に記録されている内容を証明した書面である。

平成24年12月6日  
 京都地方法務局伏見出張所  
 登記官

申請番号：10-2  
 (1/1)



(注) 地図に準ずる図面は、土地の区画を明確にした不動産登記法所定の地図が備え付けられるまでの間、これに代わるものとして備え付けられている図面で、土地の位置及び形状の概略を記載した図面です。



A 東浜南町

請求部	所在	京都市伏見区東浜南町				地番	688番1			
出力縮尺	1/300	精度区分		座標系番号又は記号		分類	地図に準ずる図面		種類	旧土地台帳附属地図
作成年月日					備付年月日(原図)			補事項		

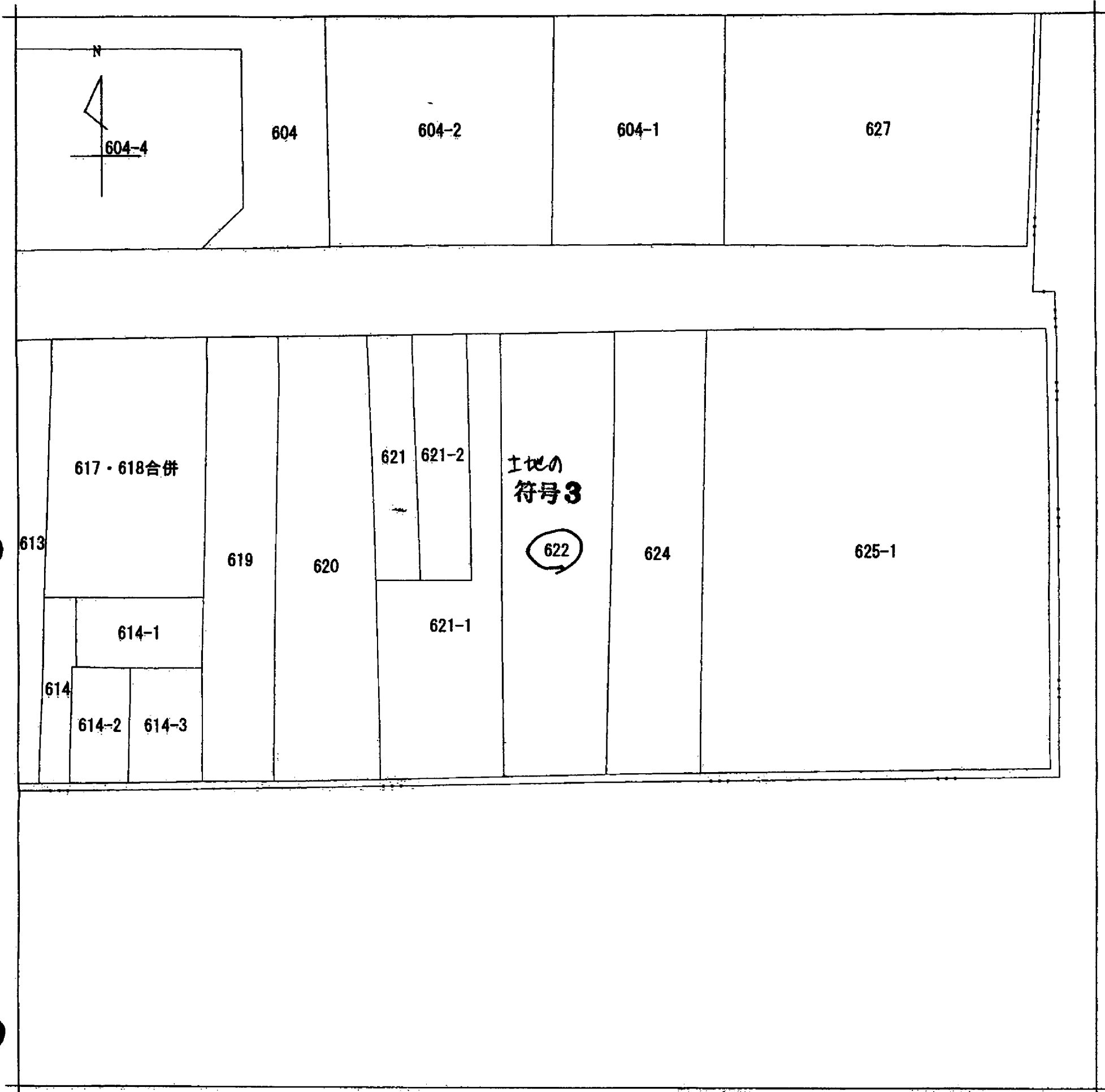
これは地図に準ずる図面に記録されている内容を証明した書面である。

平成24年12月6日  
 京都地方法務局伏見出張所  
 登記官

申請番号：17-2  
 (1/1)

7 ページ

A 4判に縮小



(注) 地図に準ずる図面は、土地の区画を明確にした不動産登記法所定の地図が備え付けられるまでの間、これに代わるものとして備え付けられている図面で、土地の位置及び形状の概略を記載した図面です。

地番区域見出	上中町

請求部	所在	京都市伏見区上中町			地番	622番		
出力尺	1/300	精度区分	座標系番号又は記号	分類	地図に準ずる図面		種類	旧土地台帳附属地図
作成年月日	備付年月日(原図)			補記事項				

これは地図に準ずる図面に記録されている内容を証明した書面である。

平成24年12月6日  
 京都地方法務局伏見出張所  
 登記官

申請番号：17-1  
 (1/1)