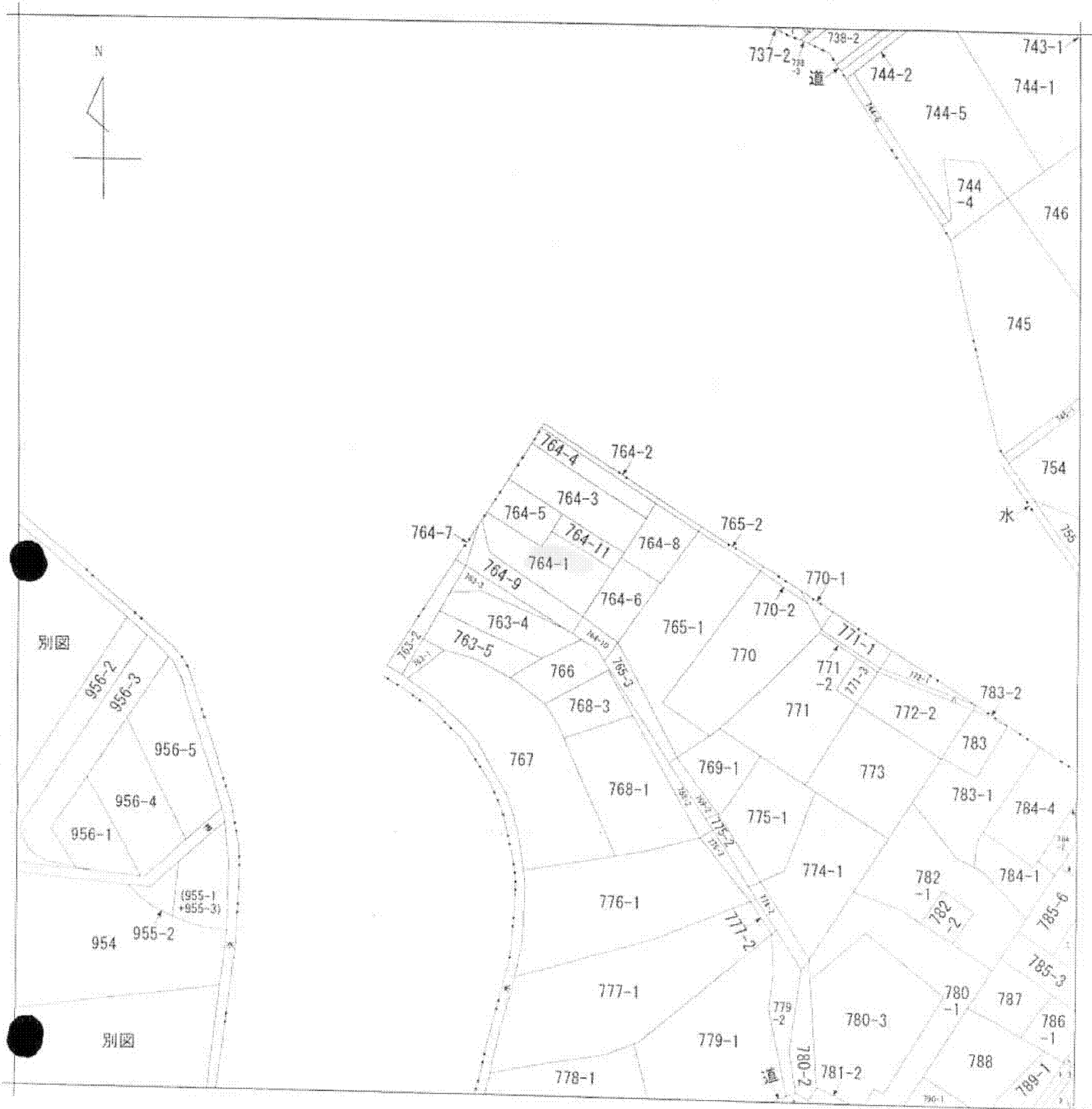


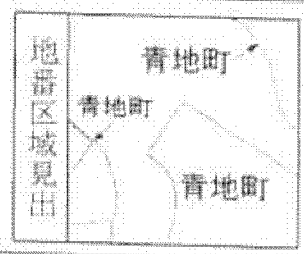
A4判に縮小



別図

別図

(注) 地図に準ずる図面は、土地の区画を明確にした不動産登記法所定の地図が編み付けられるまでの間、これに代わるものとして編み付けられている図面で、土地の位置及び形状の概略を記載した図面です。



請求部	所在	草津市青地町字堤戸			地番	764番1			
出力縮尺	縮尺不明	精度区分	座標系番号又は記号	分類	地図に準ずる図面			種類	旧土地台帳附属地図
作成年月日				備付年月日(原図)				補記事項	

これは地図に準ずる図面に記録されている内容を証明した書面である。

平成26年2月15日
 大津地方法務局草津出張所
 登記官

申請番号: 2-3
 (1/1)

6枚目