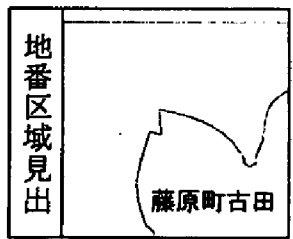
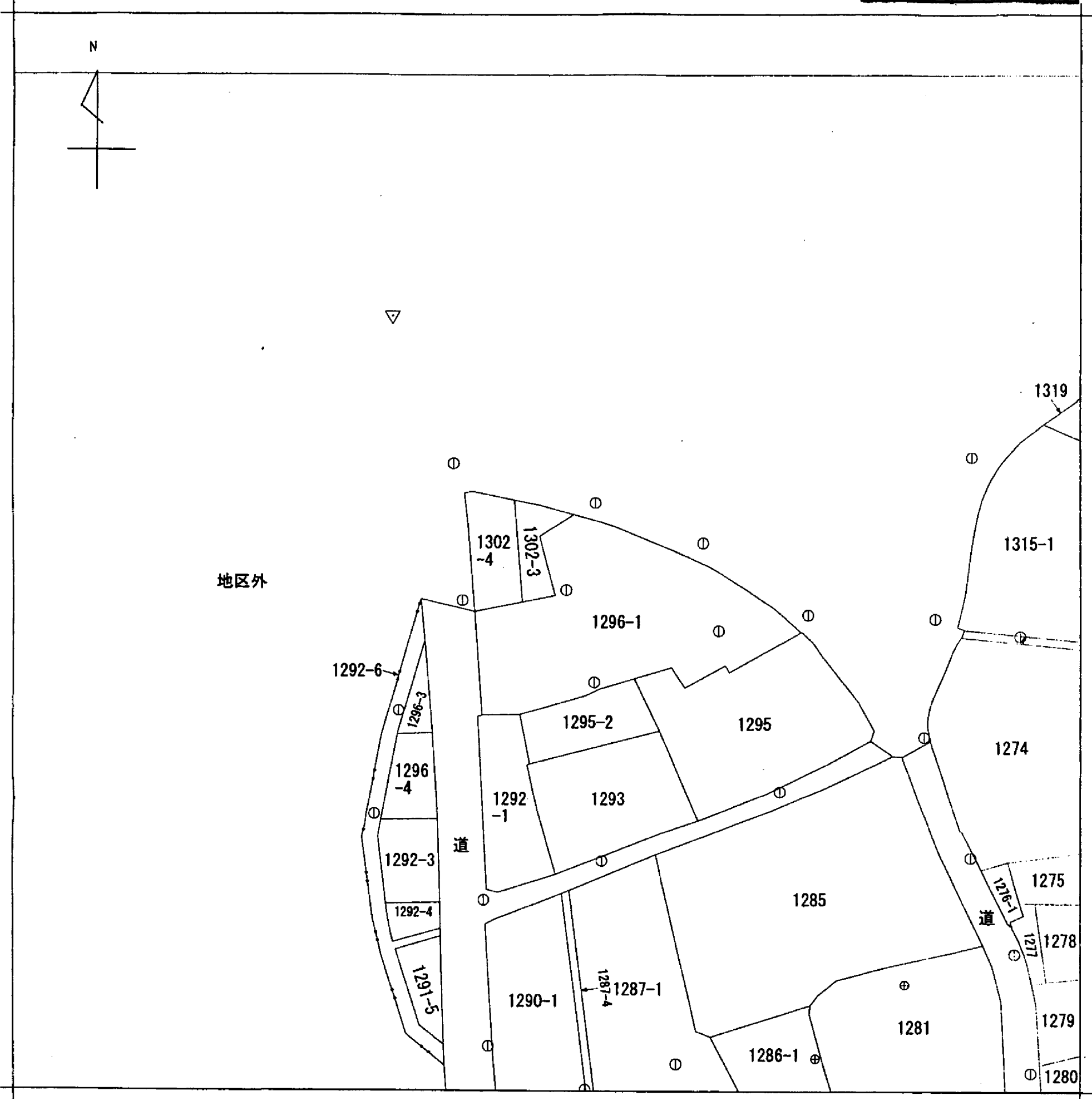


A4判に縮小



請求部	所在	いなべ市藤原町古田字北貝戸				地番	1302番3		
出力縮尺	1/500	精度区分	甲三	座標系番号又は記号	VI	分類	地図(法第14条第1項)	種類	地籍図
作成年月日	平成16年2月				備付年月日(原図)			補記事項	

これは地図に記録されている内容を証明した書面である。

(津地方法務局桑名支局管轄)

平成24年10月10日

津地方法務局四日市支局

登記官

申請番号: 8-1

(1/1)

公用