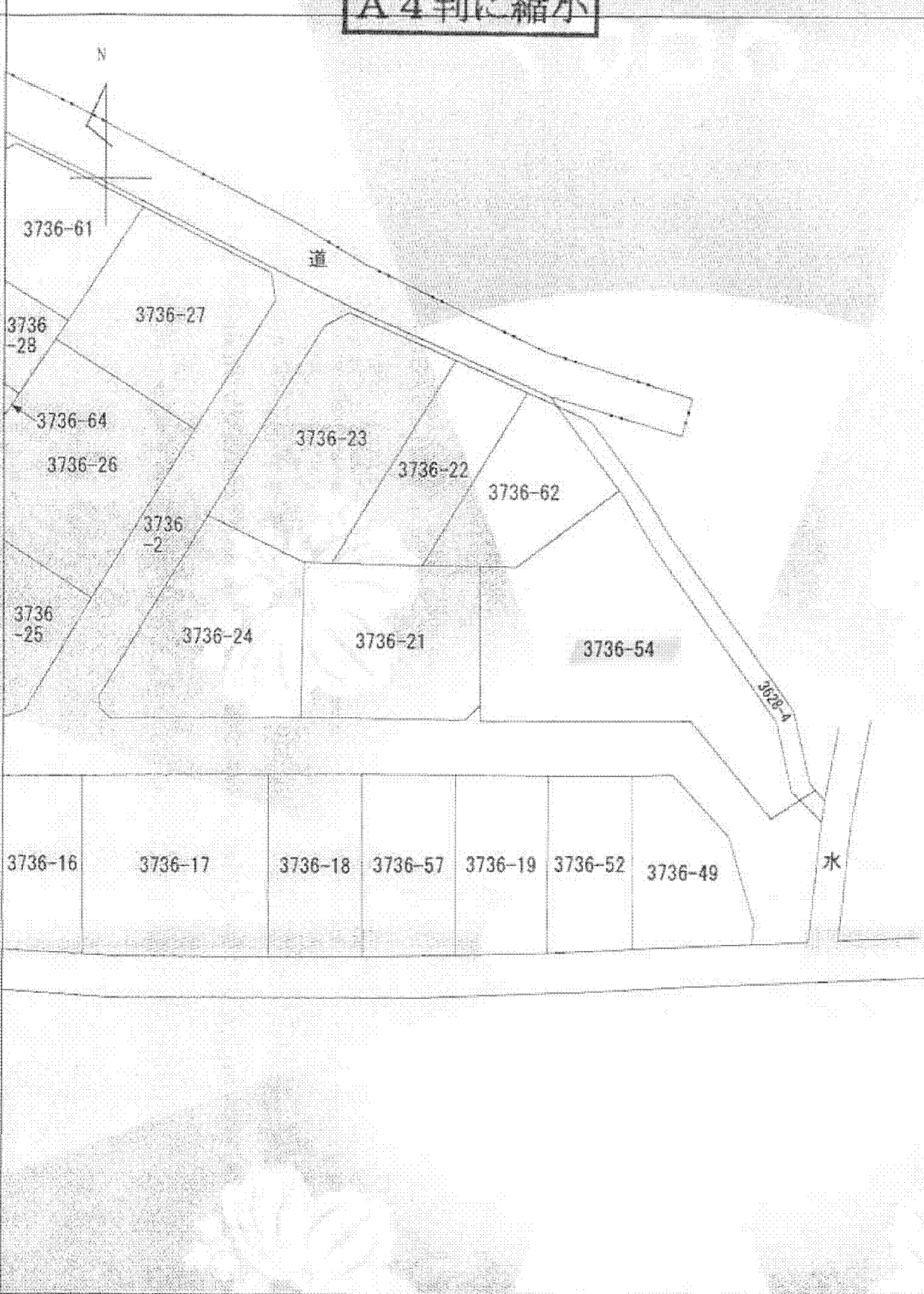
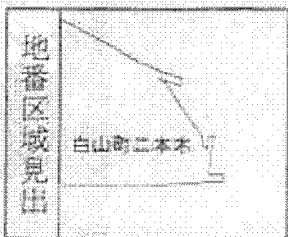


A4判に縮小

公図写



(注) 地図に準ずる図面は、土地の区画を明確にした不動産登記法所定の地図が備え付けられるまでの間、これに代わるものとして備え付けられている図面で、土地の位置及び形状の概略を記載した図面です。



請求部分	所在	津市白山町二本木字大久保				地番	3736番54		
出力縮尺	1/500	精度区分	座標系番号又は記号	分類	地図に準ずる図面		種類	その他	
作成年月日	昭和47年9月29日			備付年月日(原図)			補事項		

これは地図に準ずる図面に記録されている内容を証明した書面である。

平成24年2月2日  
津地方法務局

登記官

9枚目  
申請番号：5-8  
(1/1)

