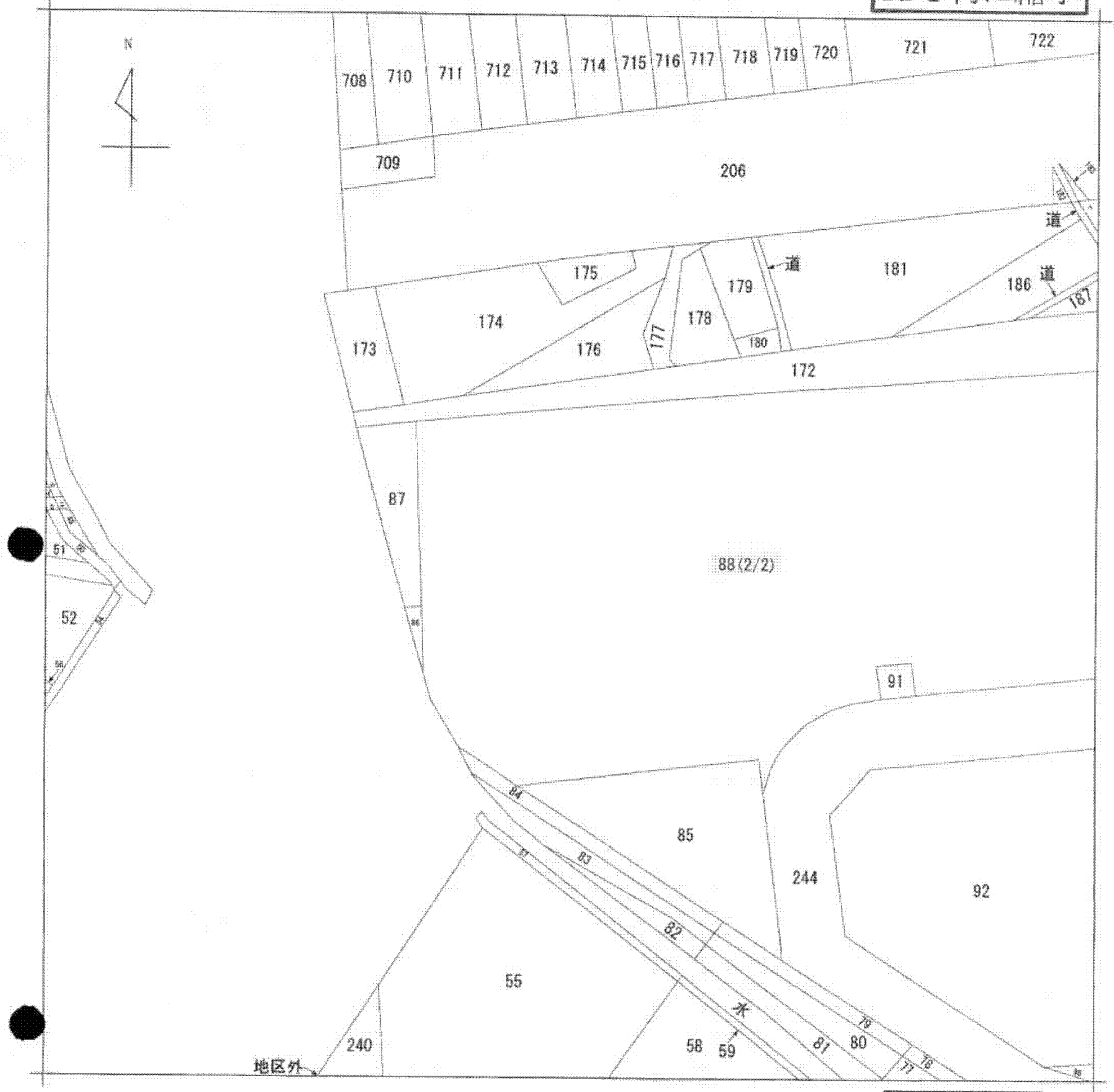
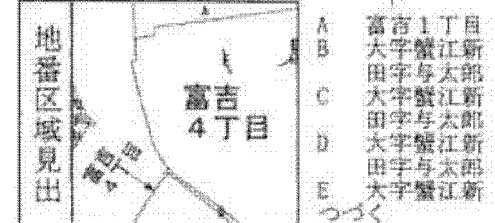


A4判に縮小



(注) 地図に準ずる図面は、土地の区画を明確にした不動産登記法所定の地図が備え付けられるまでの間、これに代わるものとして備え付けられている図面で、土地の位置及び形状の概略を記載した図面です。



請求部	所在	海部郡蟹江町富吉四丁目			地番	88番		
出力縮尺	1/600	精度区分		座標系番号又は記号	分類	地図に準ずる図面	種類	旧土地台帳附属地図
作成年月日				備付年月日(原図)			補事項	

これは地図に準ずる図面に記録されている内容を証明した書面である。
 (名古屋法務局津島支局管轄)

平成25年5月24日
 名古屋法務局

申請番号：20-1
 (1/3)

登記官

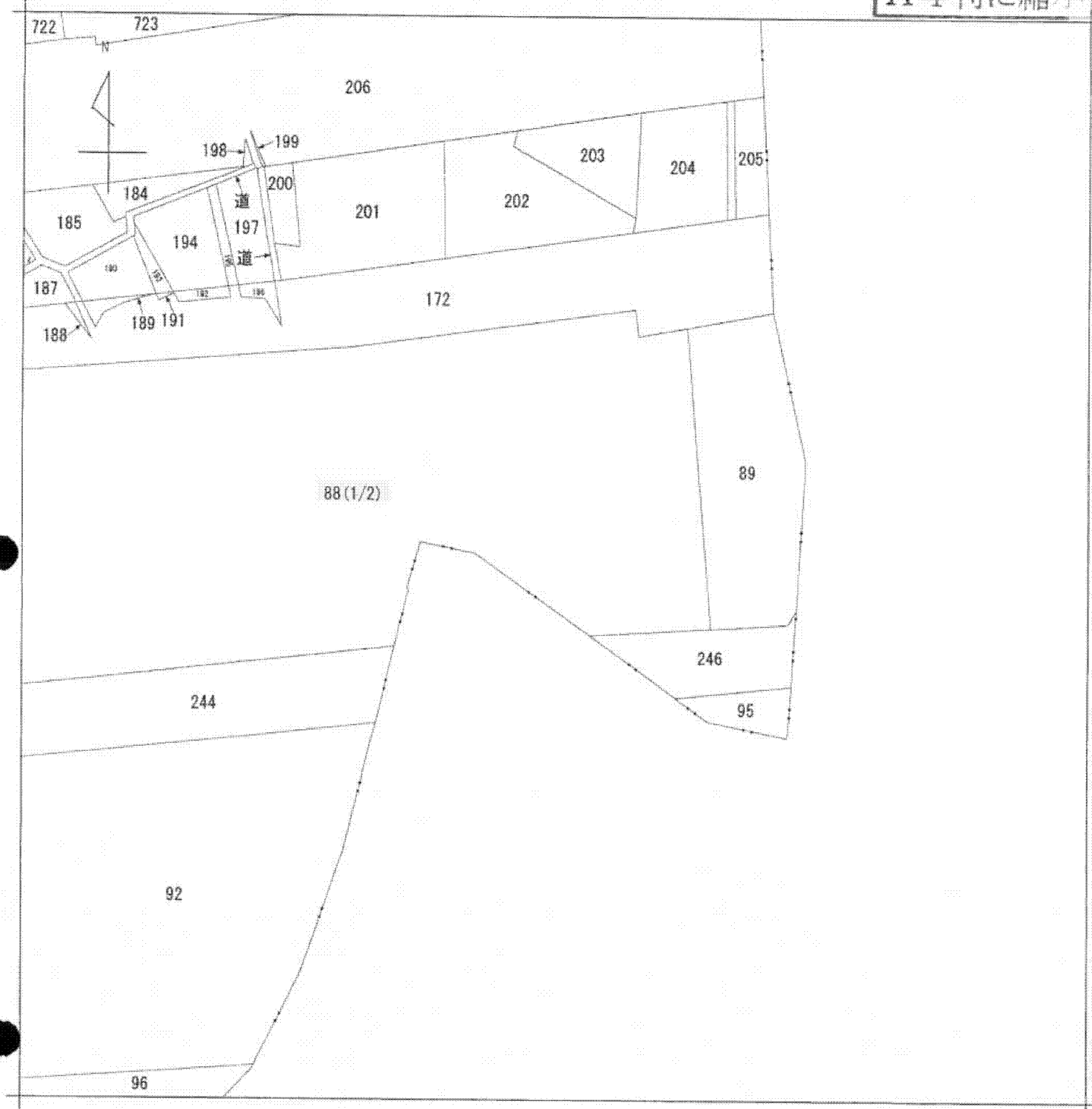
(10枚目)

公用

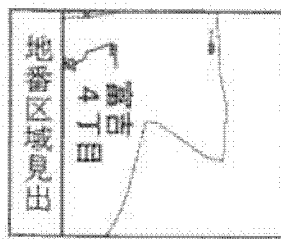
F 田字与太郎
大字雲江新
G 田字与太郎
大字雲江新
H 田字与太郎
富百4丁目

A4判に縮小

A4判に縮小



(注) 地図に準ずる図面は、土地の区画を明確にした不動産登記法所定の地図が備え付けられるまでの間、これに代わるものとして備え付けられている図面で、土地の位置及び形状の概略を記載した図面です。



- A 富吉1丁目
- B 大字蟹江新
- C 田字与太郎
- D 大字蟹江新
- E 田字与太郎

請求部	所在	海部郡蟹江町富吉四丁目			地番	88番		
出力縮尺	1/600	精度区分	座標系番号又は記号	分類	地図に準ずる図面		種類	旧土地台帳附属地図
作成年月日				備付年月日(原図)			補記事項	

これは地図に準ずる図面に記録されている内容を証明した書面である。

(名古屋法務局津島支局管轄)
平成25年5月24日
名古屋法務局

申請番号：20-1
(3/3)

登記官

(12枚目)