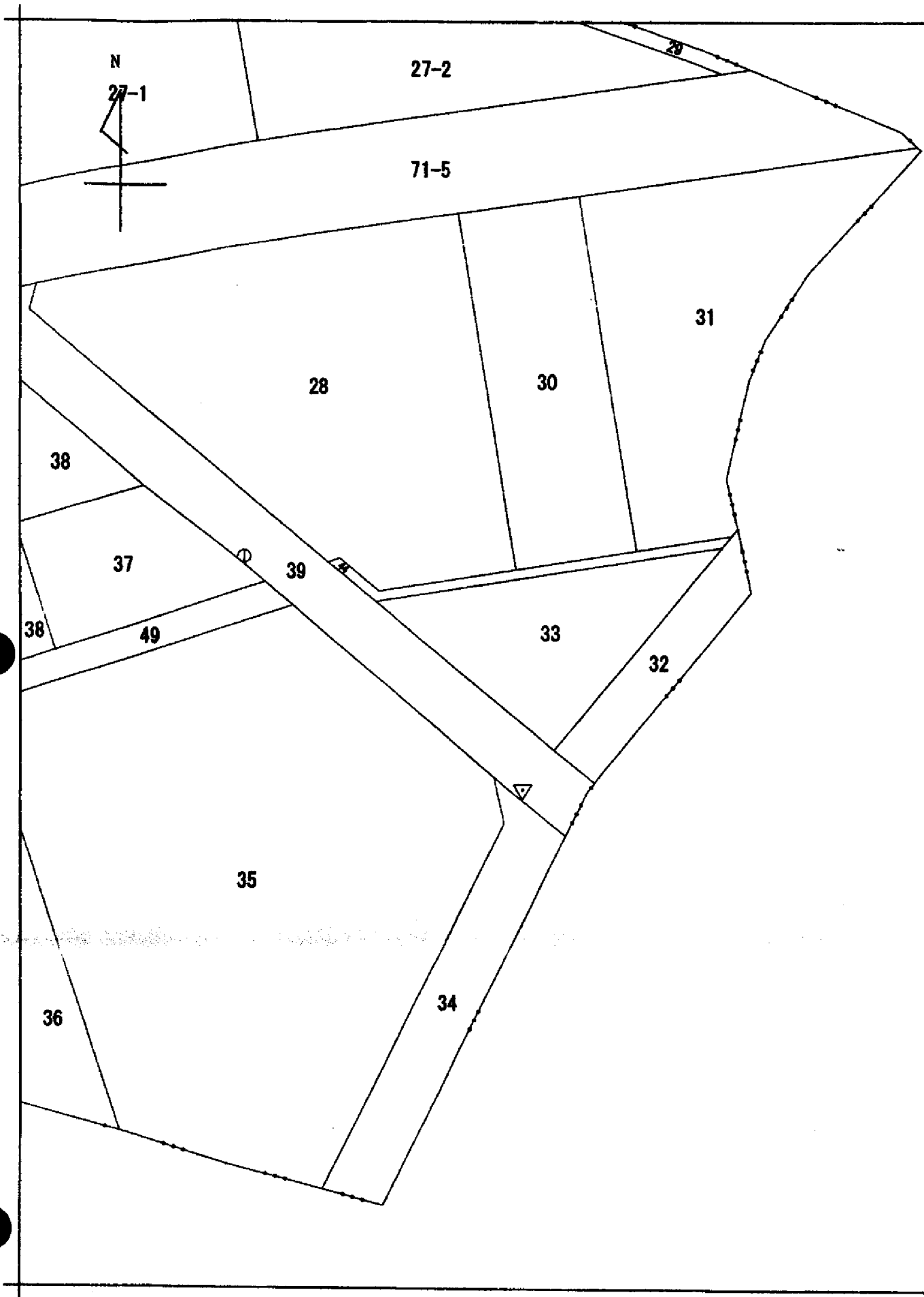


A4判に縮小



請求部分	所在 海部郡蟹江町北新田二丁目				地番	32番		
出力尺	1/500	精度区分	甲三	座標系番号又は記号	分類	地図(法第14条第1項)	種類	土地改良所在図
作成年月日	平成5年9月21日			備付年月日(原図)	平成5年9月21日		補記事項	

これは地図に記載されている内容を証明した書面である。

平成25年2月13日
名古屋法務局津島支局
登記官

申請番号：6-1
(1/1)

(9枚目)

公用