

地番区域見出
蟹原

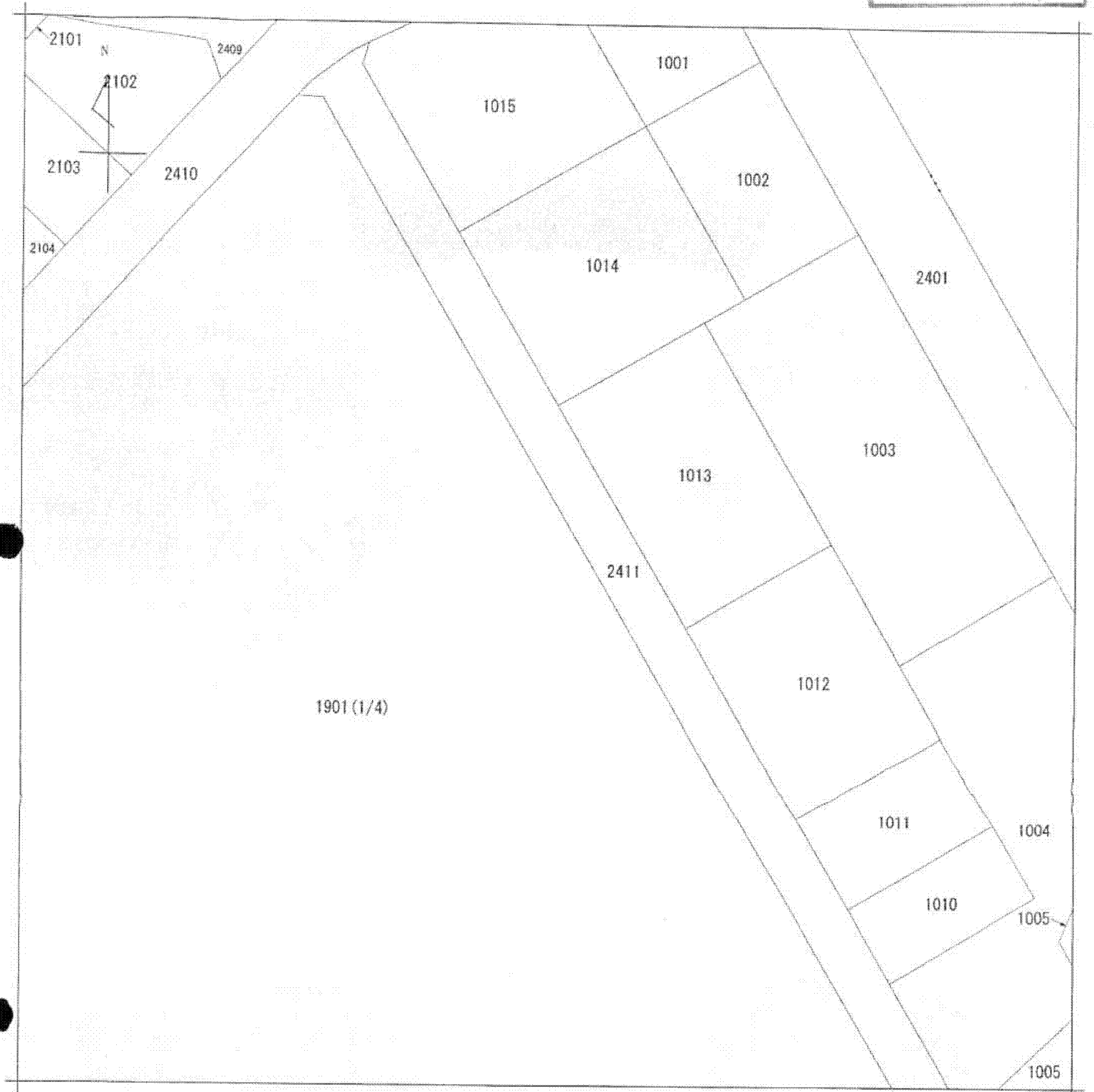
請求部	所在	長久手市蟹原			地番	1901番			
出力縮尺	1/500	精度区分	甲二	座標系番号又は記号	分類	地図(法第14条第1項)		種類	土地区画整理所在図
作成年月日	平成9年7月19日			備付年月日(原図)			補事項		

これは地図に記録されている内容を証明した書面である。

平成24年7月6日
名古屋法務局名東出張所
登記官

地図整理番号: M06121

(7枚目)



地番区域見出
蟹原

請求部分	所在 長久手市蟹原				地番	1901番			
出力尺	1/500	精度区分	甲二	座標系番号又は記号	分類	地図(法第14条第1項)		種類	土地区画整理所在図
作成年月日	平成9年7月19日			備付年月日(原図)			補記事項		

これは地図に記載されている内容を証明した書面である。

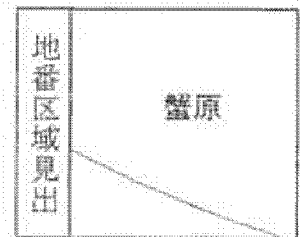
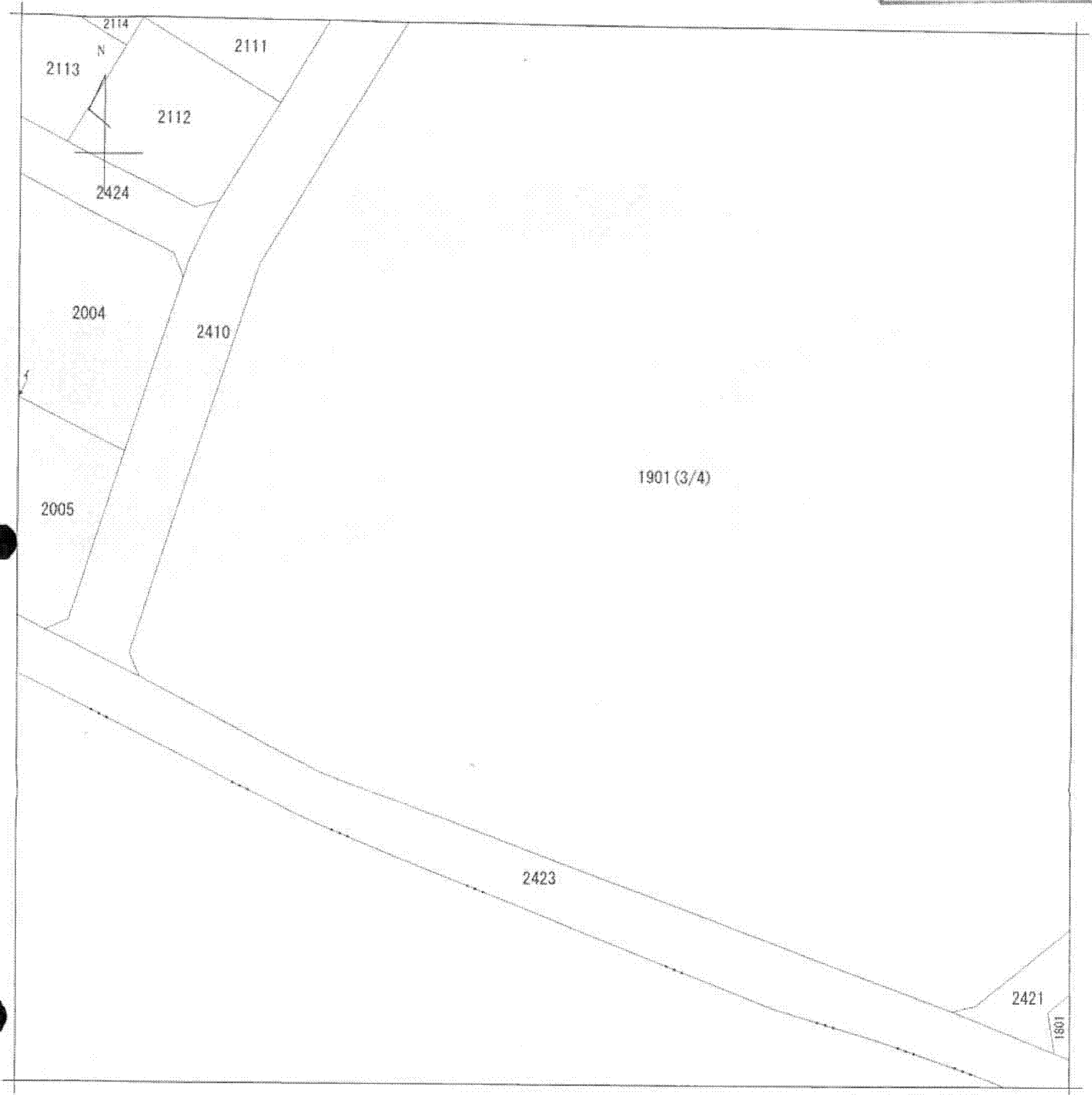
（封筒）

平成24年7月6日

名古屋法務局名東出張所

地図整理番号：M06121

登記官



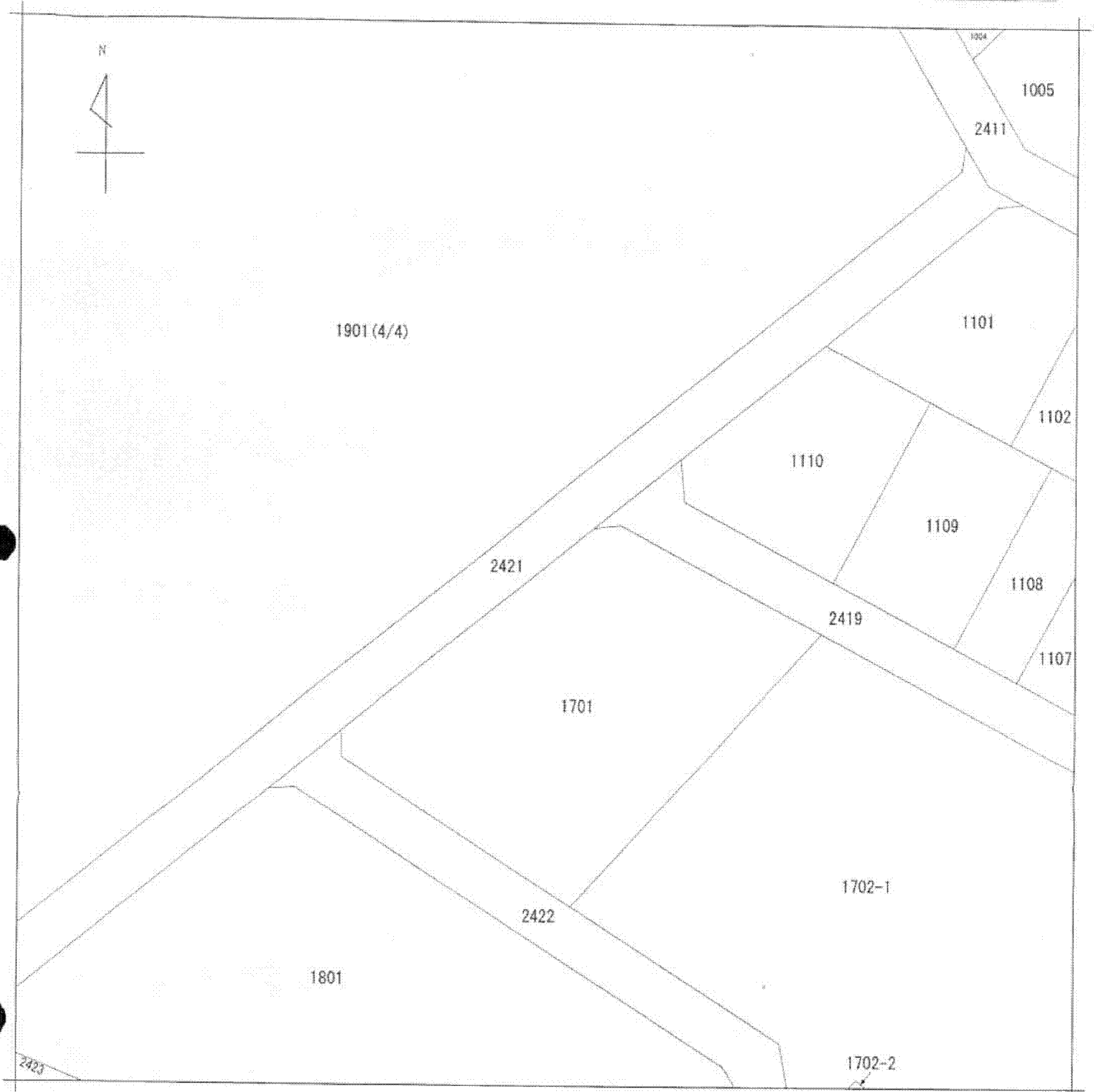
請求部分	所在	長久手市蟹原				地番	1901番		
出力縮尺	1/500	精度区分	甲二	座標系番号又は記号	分類	地図(法第14条第1項)		種類	土地区画整理所在図
作成年月日	平成9年7月19日			備付年月日(原図)			補記事項		

これは地図に記載されている内容を証明した書面である。

平成24年7月6日
名古屋法務局名東出張所
登記官

地図整理番号: M06121

9枚目



地番区域見出
蟹原

請求部	所在	長久手市蟹原			地番	1901番			
出力縮尺	1/500	精度区分	甲二	座標系番号又は記号	分類	地図(法第14条第1項)		種類	土地区画整理所在図
作成年月日	平成9年7月19日			備付年月日(原図)			補記事項		

これは地図に記録されている内容を証明した書面である。

(4枚目)

平成24年7月6日
名古屋法務局名東出張所
登記官

地図整理番号: M06121

(4/4)

