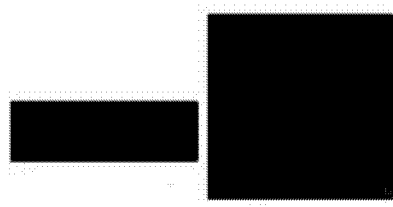
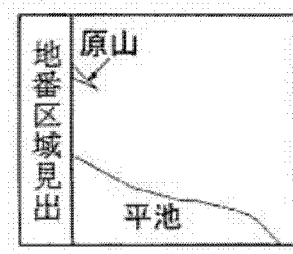
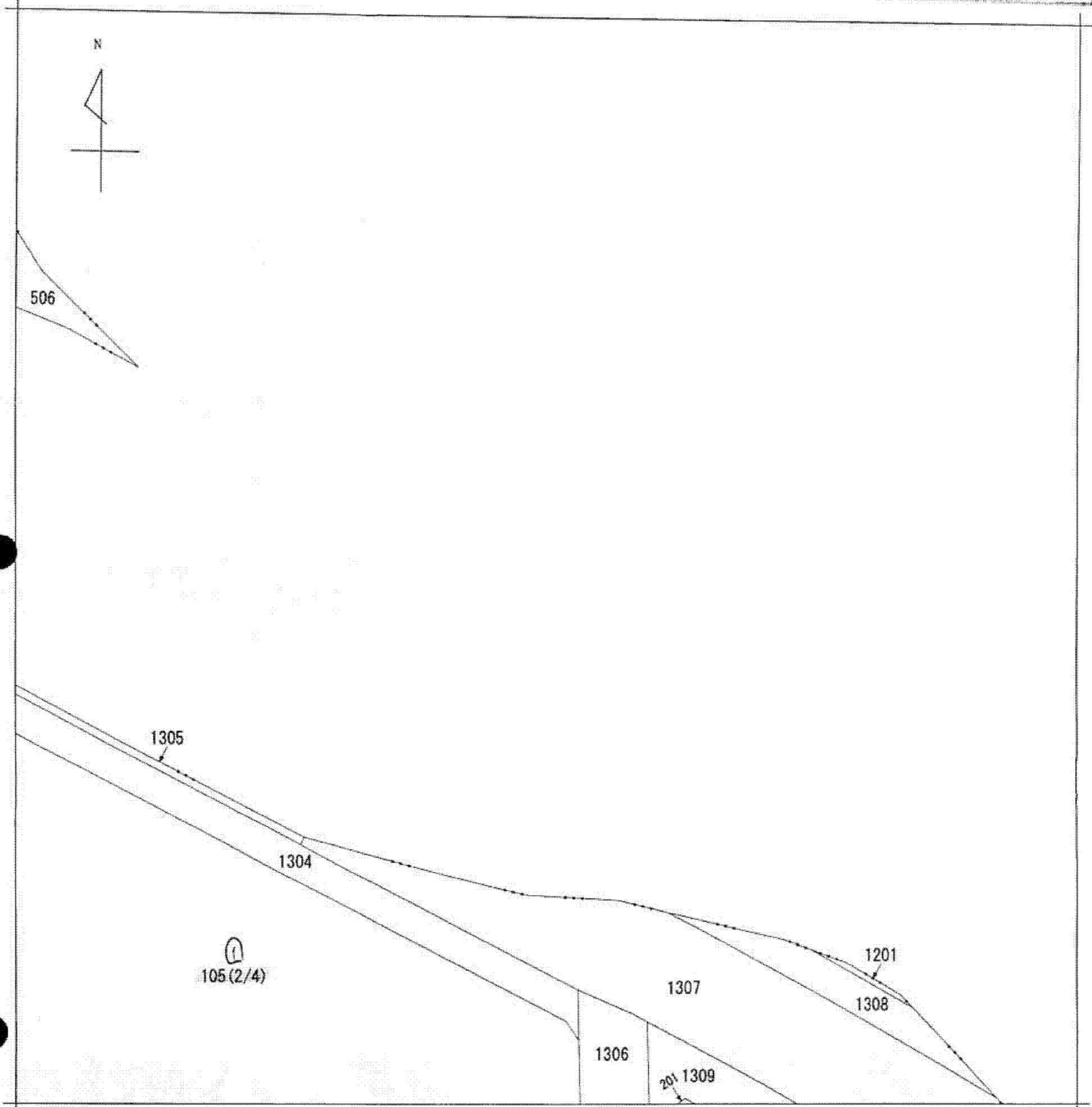


請求分	所在	長久手市平池			地番	105番			
出力尺	1/500	精度区	甲二	座標系番号又は記号	分類	地図(法第14条第1項)		種類	土地区画整理所在図
作成年月日	平成9年7月19日			備付年月日(原図)			補記事項		

これは地図に記載されている内容を証明した書面である。

平成26年6月17日
名古屋法務局名東出張所
登記官





請求部	所在	長久手市平池			地番	105番			
出力縮尺	1/500	精度区分	甲二	座標系番号又は記号	分類	地図(法第14条第1項)		種類	土地区画整理所在図
作成年月日	平成9年7月19日			備付年月日(原図)			補記事項		

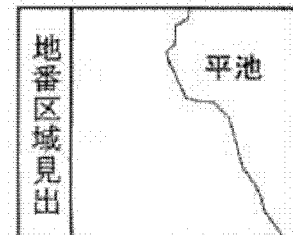
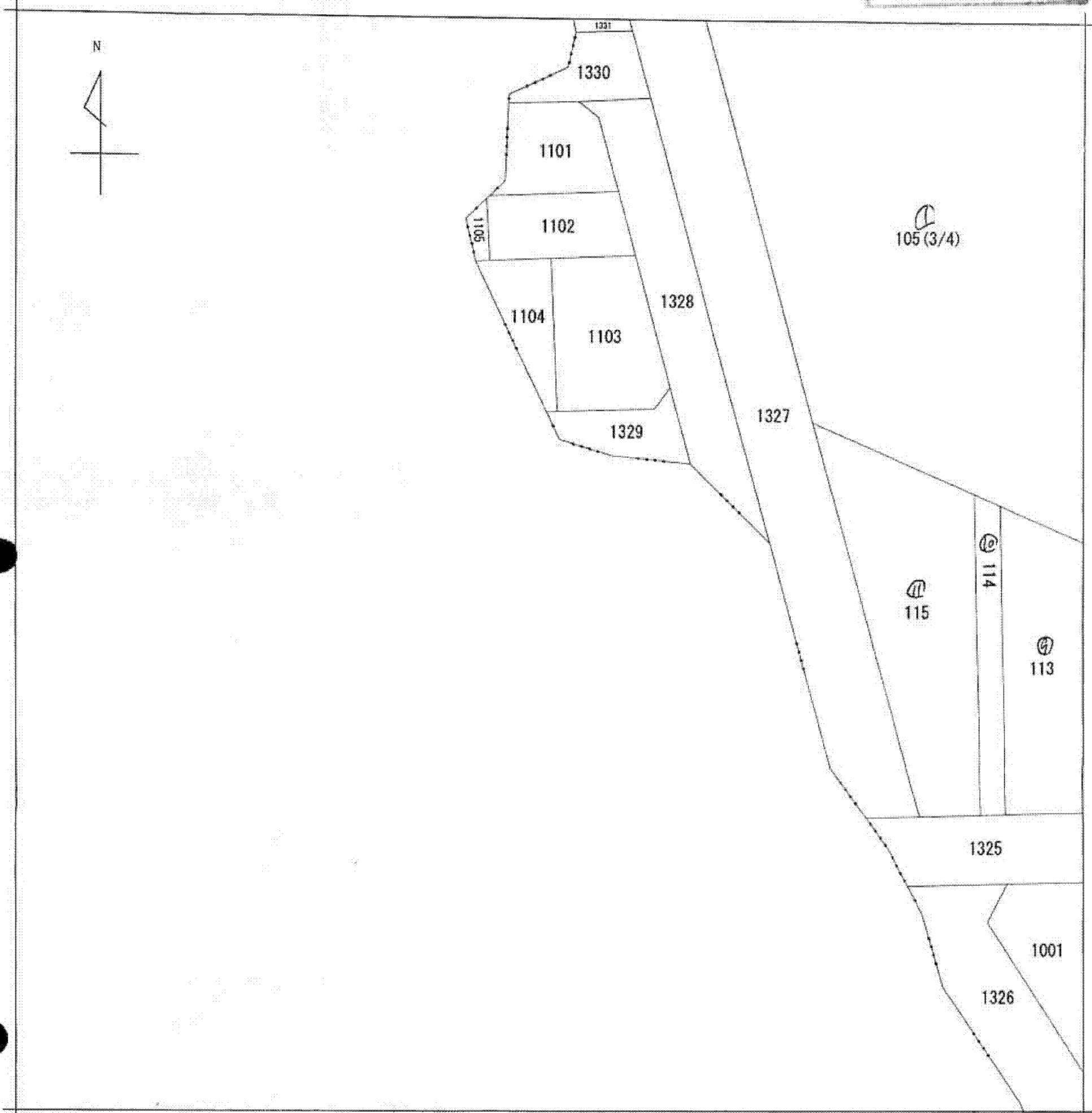
これは地図に記録されている内容を証明した書面である。

平成26年6月17日
名古屋法務局名東出張所
登記官

（枚目）

申請番号：20-3
(2/4)





請求部	所在	長久手市平池			地番	105番			
出力縮尺	1/500	精度区分	甲二	座標系番号又は記号	分類	地図(法第14条第1項)		種類	土地区画整理所在図
作成年月日	平成9年7月19日			備付年月日(原図)			補記事項		

これは地図に記録されている内容を証明した書面である。

平成26年6月17日
名古屋法務局名東出張所
登記官



地番区域見出
平池

請求部	所在	長久手市平池				地番	105番			
出力縮尺	1/500	精度区分	甲二	座標系番号又は記号	分類	地図(法第14条第1項)			種類	土地区画整理所在図
作成年月日	平成9年7月19日			備付年月日(原図)				補記事項		

これは地図に記載されている内容を証明した書面である。

【枚目】

平成26年6月17日
名古屋法務局名東出張所
登記官

申請番号：20-3
(4/4)

